

# **BOLETÍN DIARIO DE CONDICIONES METEOROLÓGICAS Y ALERTAS No 008**

## **LA GUAJIRA**

Elaborado por:  
**Claudia Elizabeth Torres Pineda**  
Meteoróloga



**Hora y fecha de actualización: 16:00 HLC, 19 de agosto de 2021**



## CONDICIONES METEOROLÓGICAS RECIENTES

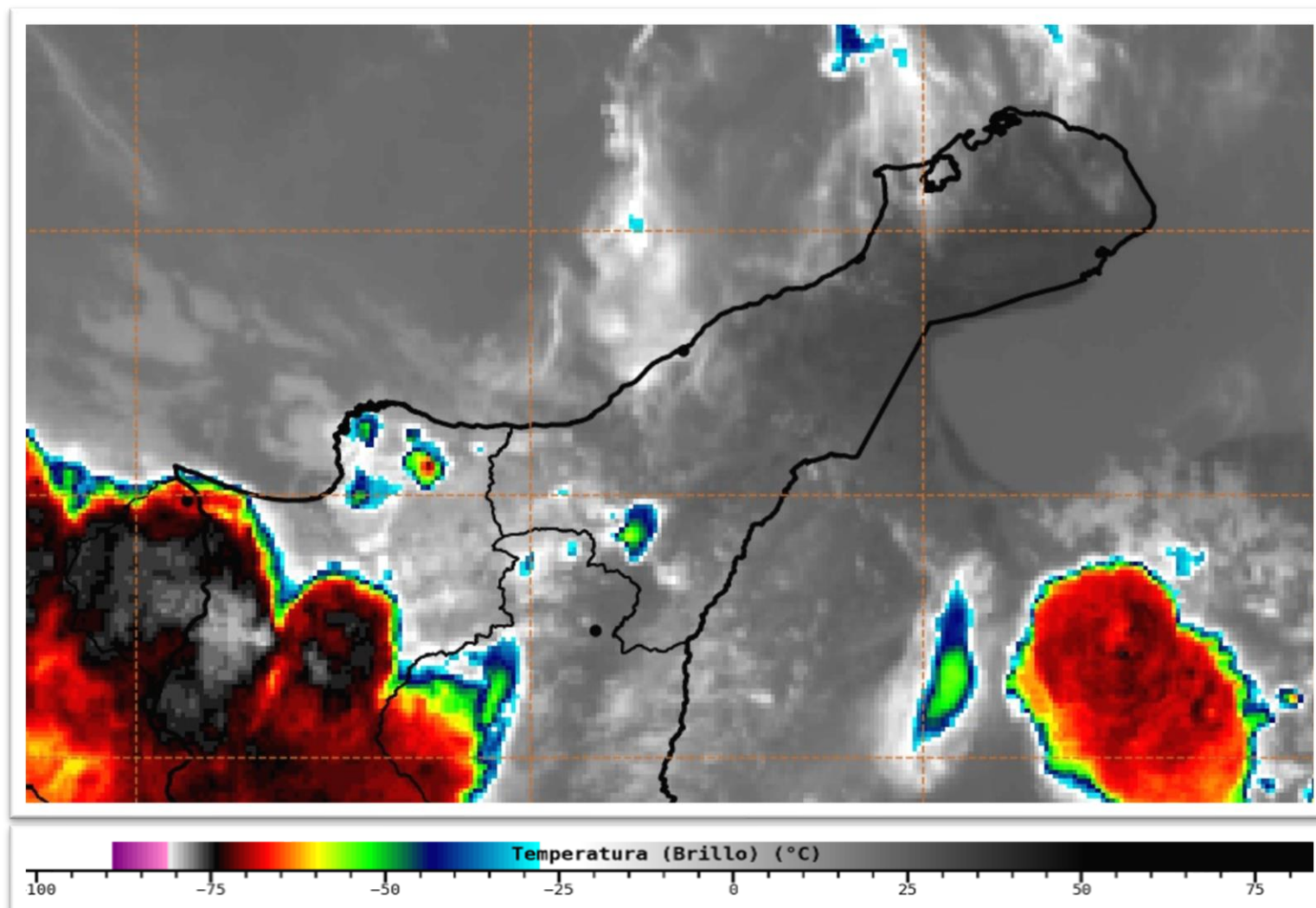
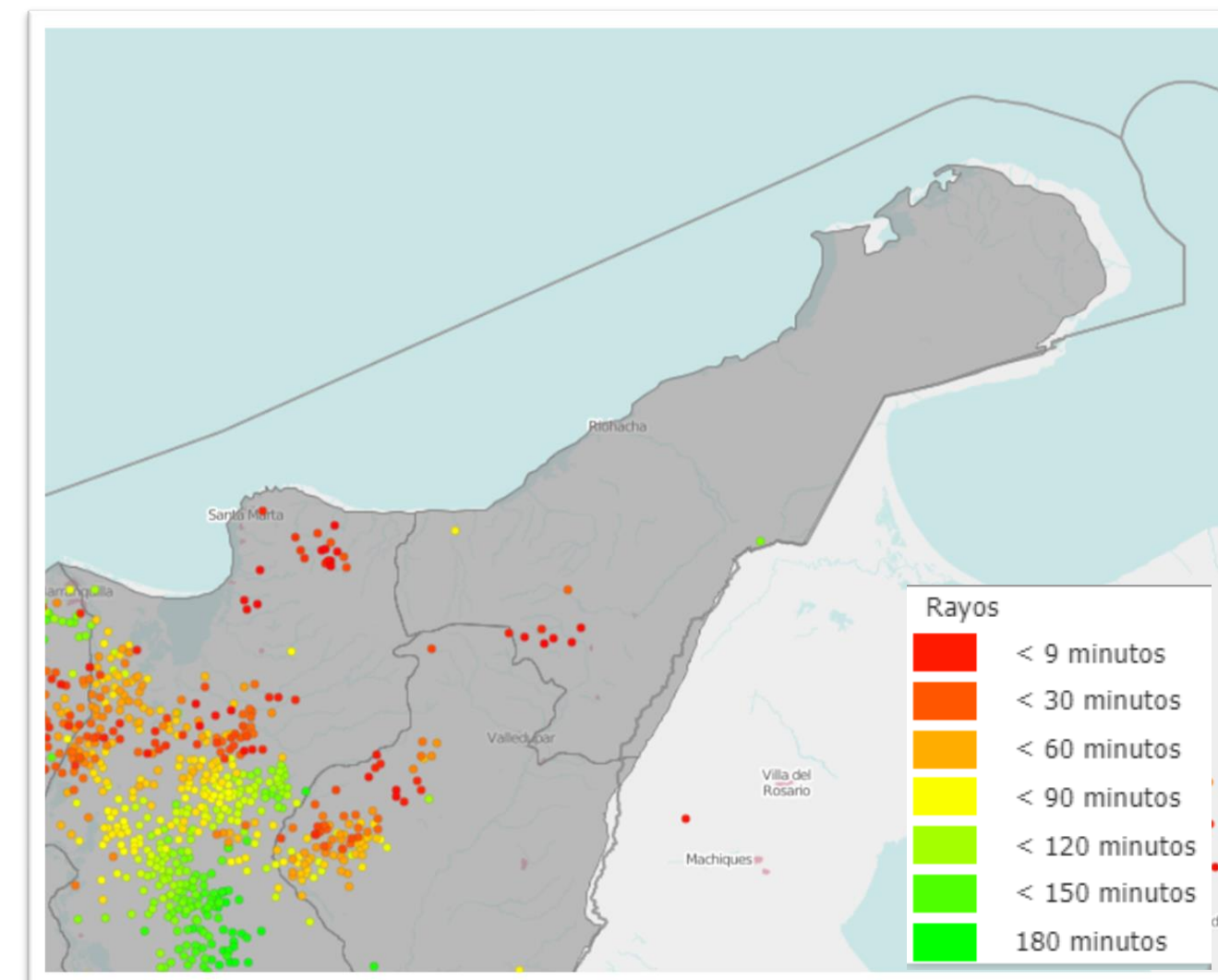


Imagen satelital Infrarojo GOES 16  
Agosto 19 de 2021 – Hora 15:40 HLC.  
Fuente: IDEAM



Descargas eléctricas en las ultimas 3 horas en La Guajira.  
Fuente: Keraunos

**En las ultimas horas**, se han registrado lluvias, en algunos casos con actividad eléctrica, sobre el sur de La Guajira. En el resto del departamento, ha predominado el tiempo seco con cielo ligeramente nublado. En el Aeropuerto Almirante Padilla en La Guajira, se registra cielo ligeramente nublado, temperatura de **36°C**, viento con dirección **Este – Sureste a 18 km/h**.

### CONDICIONES METEOROLÓGICAS ACTUALES

**RIOHACHA**



**36,0°C**

Ligeramente Nublado

**URIBIA**



**36,0°C**

Ligeramente Nublado

**HATONUEVO**



**35,0°C**

Ligeramente Nublado

**SAN J. DEL CESAR**



**34,0°C**

Lluvias y Tormentas

**MANAURE**



**36,0°C**

Ligeramente Nublado

**MAICAO**



**35,0°C**

Ligeramente Nublado



## PRONÓSTICO DEL TIEMPO PARA LAS PRÓXIMAS JORNADAS



Durante la noche, son estimadas lluvias sobre el sur de la Península, no se descartan tormentas eléctricas. En el resto del área se espera predominen las condiciones secas. Sin embargo, no se descartan lluvias en zonas del sur de la Península.



En la madrugada de mañana, son previstas condiciones secas en gran parte de La Guajira con cielo ligeramente nublado.

### PRONÓSTICO DE TEMPERATURAS PARA MAÑANA

MUNICIPIO	T mín (°C)	T máx (°C)	MUNICIPIO	T mín (°C)	T máx (°C)	MUNICIPIO	T mín (°C)	T máx (°C)
RIOHACHA	24,0	36,0	HATONUEVO	25,0	35,0	MANAURE	27,0	37,0
URIBIA	25,0	37,0	SAN J. DEL CESAR	24,0	35,0	MAICAO	25,5	35,0

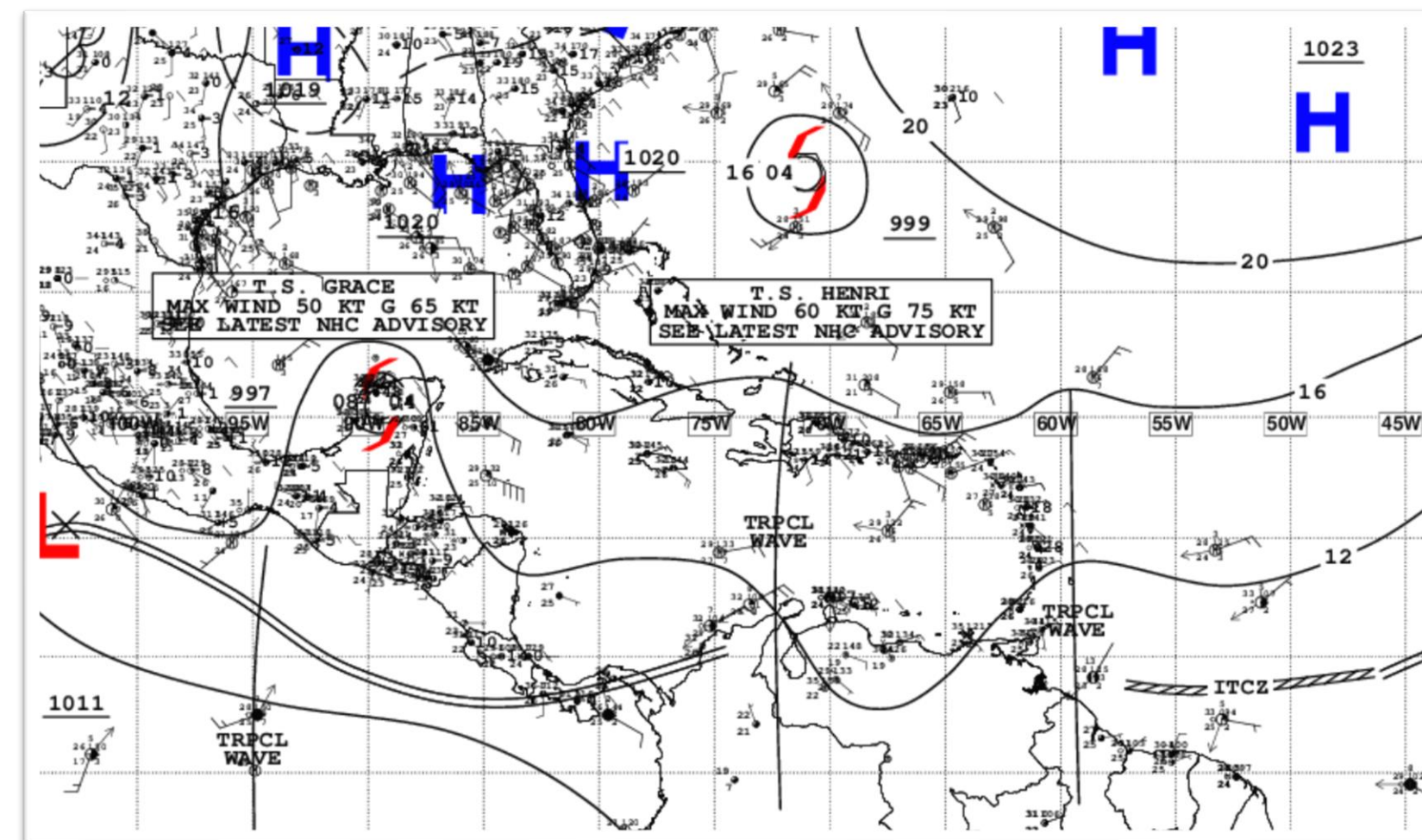
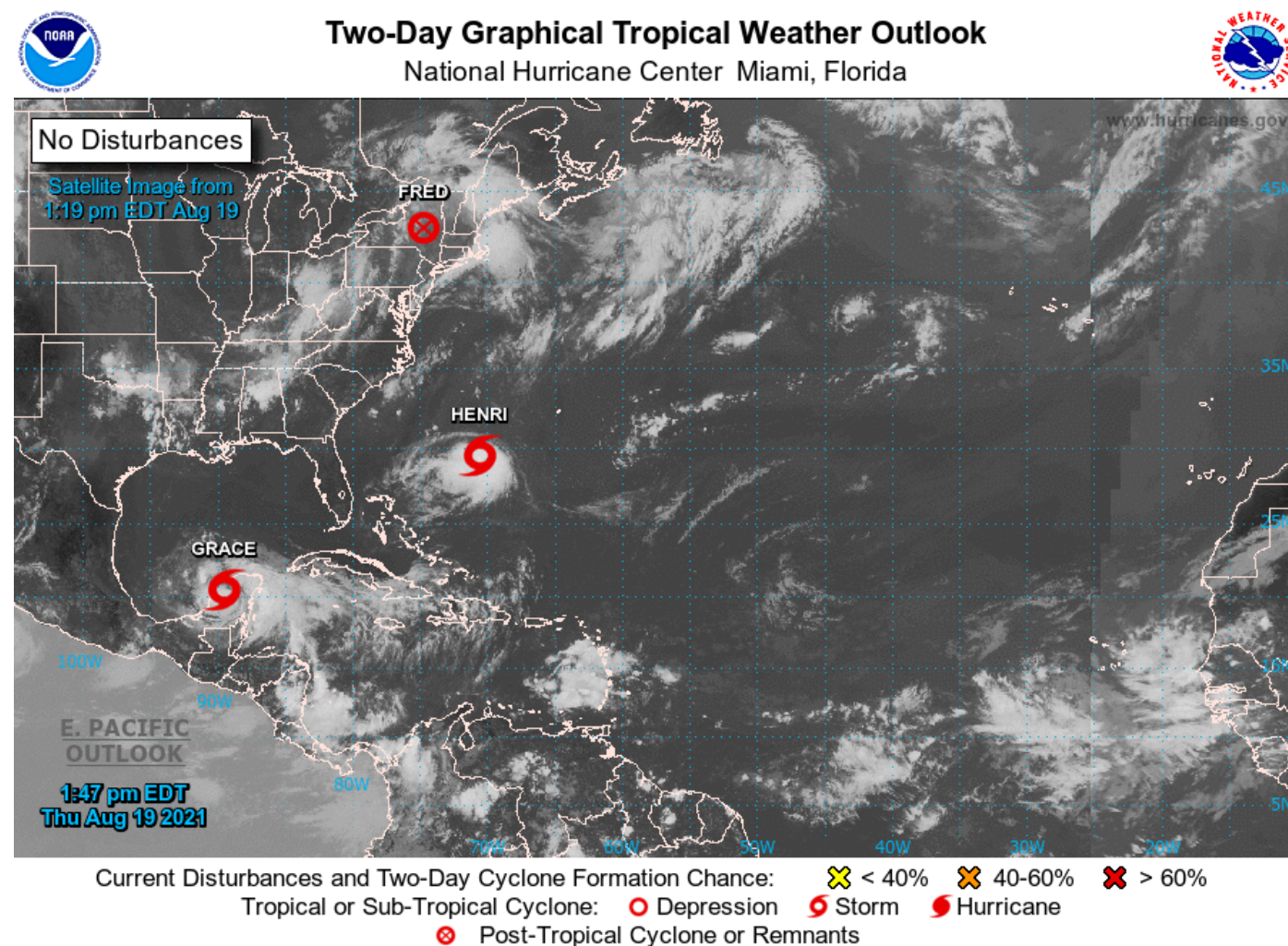


## ALERTAS VIGENTES PARA LA PENÍNSULA DE LA GUAJIRA

REGIÓN CARIBE	ALERTAS HIDROLÓGICAS	ALERTA AMARILLA
<b>CARIBE – GUAJIRA:</b> Probabilidad de crecientes súbitas en las cuencas de los ríos Guachaca, Mendiguaca, Buriticá, y sus aportantes directos al Mar Caribe.		
<b>CARIBE – GUAJIRA:</b> Probabilidad de crecientes súbitas en los niveles del río Don Diego y sus afluentes directos al Mar Caribe.		
<b>CARIBE – GUAJIRA:</b> Probabilidad de incrementos súbitos en el nivel de los ríos Camarones, Tapias y sus afluentes, se recomienda especial atención en los municipios de Fonseca y Barrancas.		
<b>CARIBE – GUAJIRA:</b> Probabilidad de crecientes súbitas para el río Ancho y sus afluentes. Se recomienda especial atención en los municipios de Dibulla, Marquetalia, entre otros.		
<b>CARIBE – GUAJIRA:</b> Probabilidad de incrementos moderados en los niveles del río Ranchería y sus afluentes. Especial atención en los municipios de Albania, Barrancas y Hatonuevo, población de Manaure y comunidades indígenas en las estribaciones de la Sierra Nevada de Santa Marta como La Laguna, La Peña de los Indios, Ulago, Loma del Potrero, Marocazzo y Caracolí. Nota: CDGRD informa presencia a fuertes lluvias en los corregimientos de Camarones, Tigreras en el Municipio de Riohacha (17/08/2021).		
REGIÓN CARIBE	ALERTAS DESLIZAMIENTOS DE TIERRA	ALERTA AMARILLA
<b>LA GUAJIRA:</b> Barrancas, Dibulla, Distracción, El Molino, Fonseca, Hato Nuevo, La Jagua Del Pilar, Riohacha, San Juan Del Cesar, Villanueva.		
REGIÓN CARIBE	ALERTAS POR INCENDIOS DE LA COBERTURA VEGETAL	CONDICIONES NORMALES
<b>LA GUAJIRA:</b> Sin alertas.		
MAR CARIBE	ALERTAS METEOMARINAS	CONDICIONES NORMALES
<b>MAR CARIBE ORIENTAL:</b> Condiciones Normales.		



## SEGUIMIENTO TEMPORADA DE HURACANES



**Grace**, se ha degradado a **Tormenta Tropical**, actualmente tierra adentro sobre la península de Yucatán, al oeste de **Tulum, México** moviendo al oeste a 30 km/h. La velocidad máxima sostenida del viento es de 100 km/h con ráfagas de 120 km/h. se espera que Grace sea huracán de nuevo cuando toque tierra por segunda vez en la costa continental de México el viernes en la tarde o madrugada del sábado.

Los sistemas sinópticos que inciden sobre el país, son principalmente **una onda del este** que transita sobre el Mar Caribe colombiano, se une y fortalece con la **ZCIT** (Zona de Convergencia Intertropical) generando lluvias fuertes y tormentas eléctricas en zonas del centro y sur de la Región Caribe y norte de la Andina.