

BOLETÍN DIARIO DE CONDICIONES METEOROLÓGICAS Y ALERTAS No 009

LA GUAJIRA

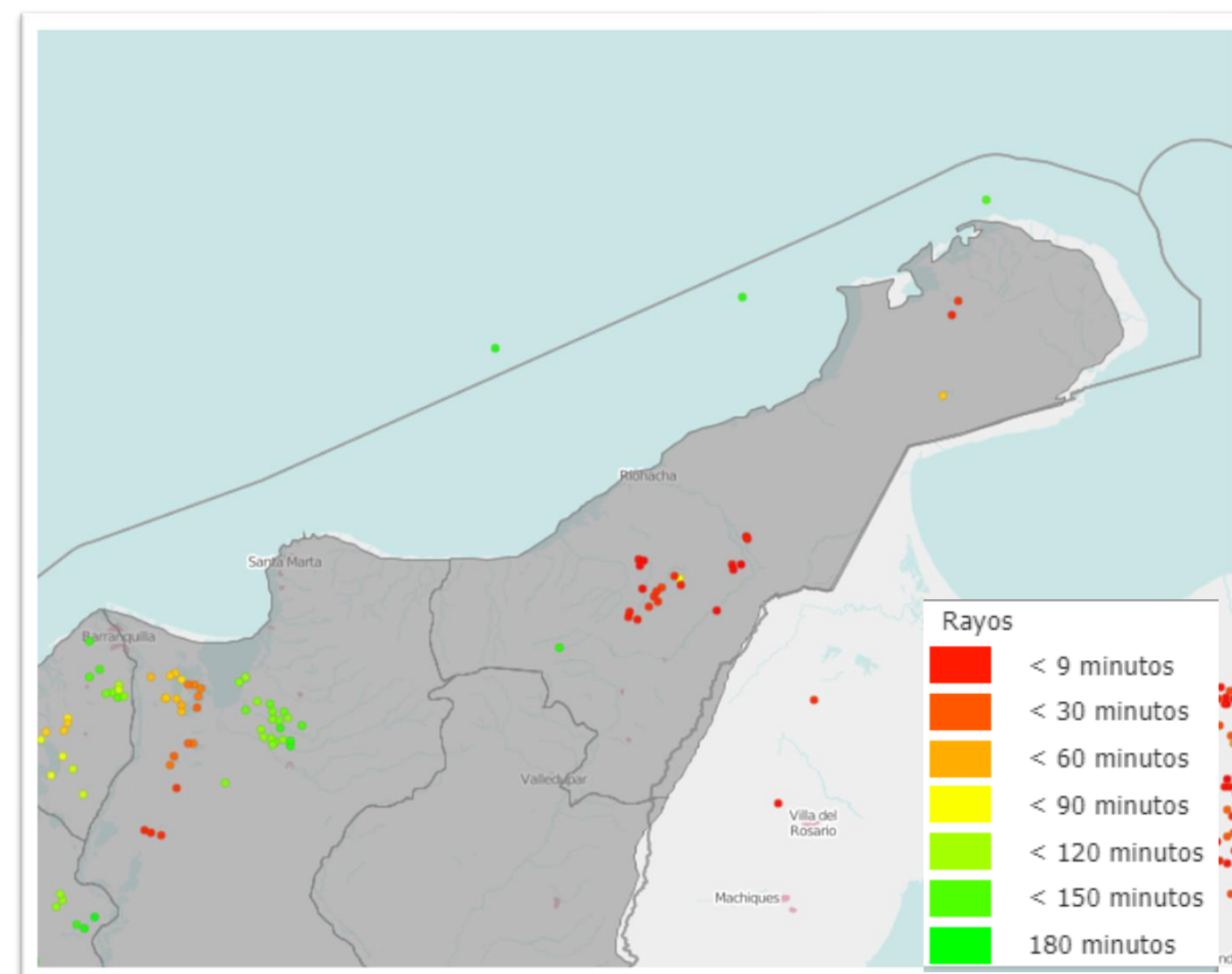
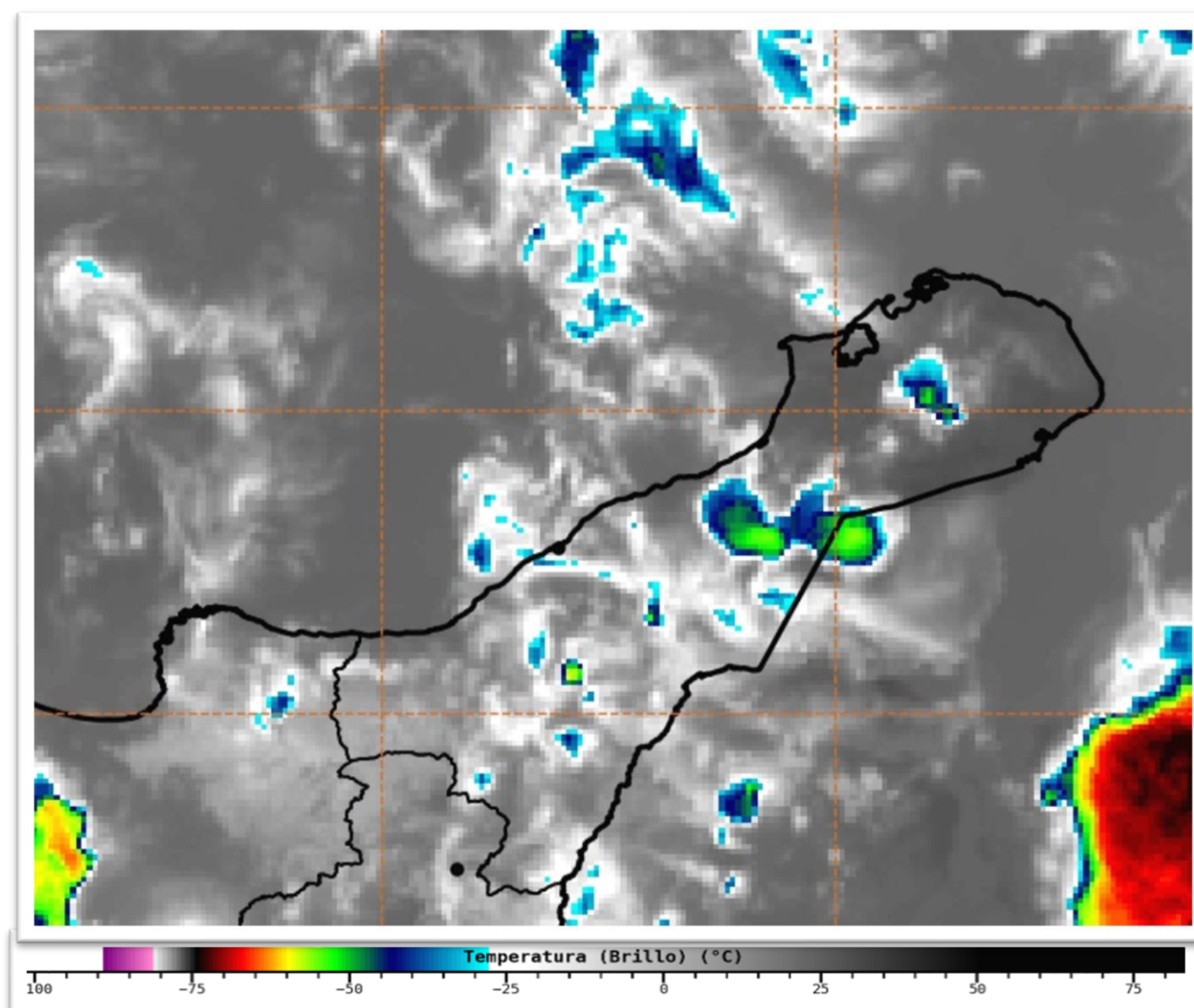
Elaborado por:
Claudia Elizabeth Torres Pineda
Meteoróloga



Hora y fecha de actualización: 16:00 HLC, 20 de agosto de 2021



CONDICIONES METEOROLÓGICAS RECIENTES



En las ultimas horas, se han presentado lluvias en zonas del norte y centro del departamento, en algunos casos con tormentas eléctricas. En el Aeropuerto Almirante Padilla en La Guajira, se registra cielo mayormente nublado, temperatura de **31°C**, viento con dirección **Norte – Noroeste a 11 km/h**.

CONDICIONES METEOROLÓGICAS ACTUALES

RIOHACHA



31,0°C

Mayormente Nublado

URIBIA



32,0°C

Lluvias y Tormentas

HATONUEVO



31,0°C

Lluvias y Tormentas

SAN J. DEL CESAR



30,0°C

Mayormente Nublado

MANAURE



33,0°C

Mayormente Nublado

MAICAO



33,0°C

Mayormente Nublado

PRONÓSTICO DEL TIEMPO PARA LAS PRÓXIMAS JORNADAS



Durante la noche, son previstas lluvias entre ligeras y moderadas en gran parte de la península, las más fuertes sobre zonas del centro y norte del departamento.



En la madrugada de mañana, se prevé lluvias sobre el centro del departamento. En el resto del área se espera nubosidad variable con tiempo seco.

PRONÓSTICO DE TEMPERATURAS PARA MAÑANA

MUNICIPIO	T mín (°C)	T máx (°C)	MUNICIPIO	T mín (°C)	T máx (°C)	MUNICIPIO	T mín (°C)	T máx (°C)
RIOHACHA	24,0	35,0	HATONUEVO	25,0	35,0	MANAURE	27,0	38,0
URIBIA	25,0	36,0	SAN J. DEL CESAR	24,0	35,0	MAICAO	25,5	36,0

ALERTAS VIGENTES PARA LA PENÍNSULA DE LA GUAJIRA

REGIÓN CARIBE	ALERTAS HIDROLÓGICAS	ALERTA ROJA
Caribe – Guajira: Probabilidad de crecientes súbitas en los niveles del río Don Diego y sus afluentes directos al Mar Caribe.		
REGIÓN CARIBE	ALERTAS HIDROLÓGICAS	ALERTA NARANJA
Caribe – Guajira: Probabilidad de crecientes súbitas para el río Ancho y sus afluentes. Se recomienda especial atención en los municipios de Dibulla, Marquetalia, entre otros.		
REGIÓN CARIBE	ALERTAS HIDROLÓGICAS	ALERTA AMARILLA
Caribe – Guajira: Probabilidad de incrementos súbitos en el nivel de los ríos Camarones, Tapias y sus afluentes, se recomienda especial atención en el municipios de Riohacha (Guajira).		
Caribe – Guajira: Probabilidad de incrementos moderados en los niveles del río Ranchería y sus afluentes. Especial atención en los municipios de Albania, Barrancas y Hatonuevo, población de Manaure y comunidades indígenas en las estribaciones de la Sierra Nevada de Santa Marta como La Laguna, La Peña de los Indios, Ulago, Loma del Potrero, Marocazzo y Caracolí. Nota: CDGRD informa presencia a fuertes lluvias en los corregimientos de Camarones, Tigreras en el Municipio de Riohacha (17/08/2021).		

ALERTAS VIGENTES PARA LA PENÍNSULA DE LA GUAJIRA

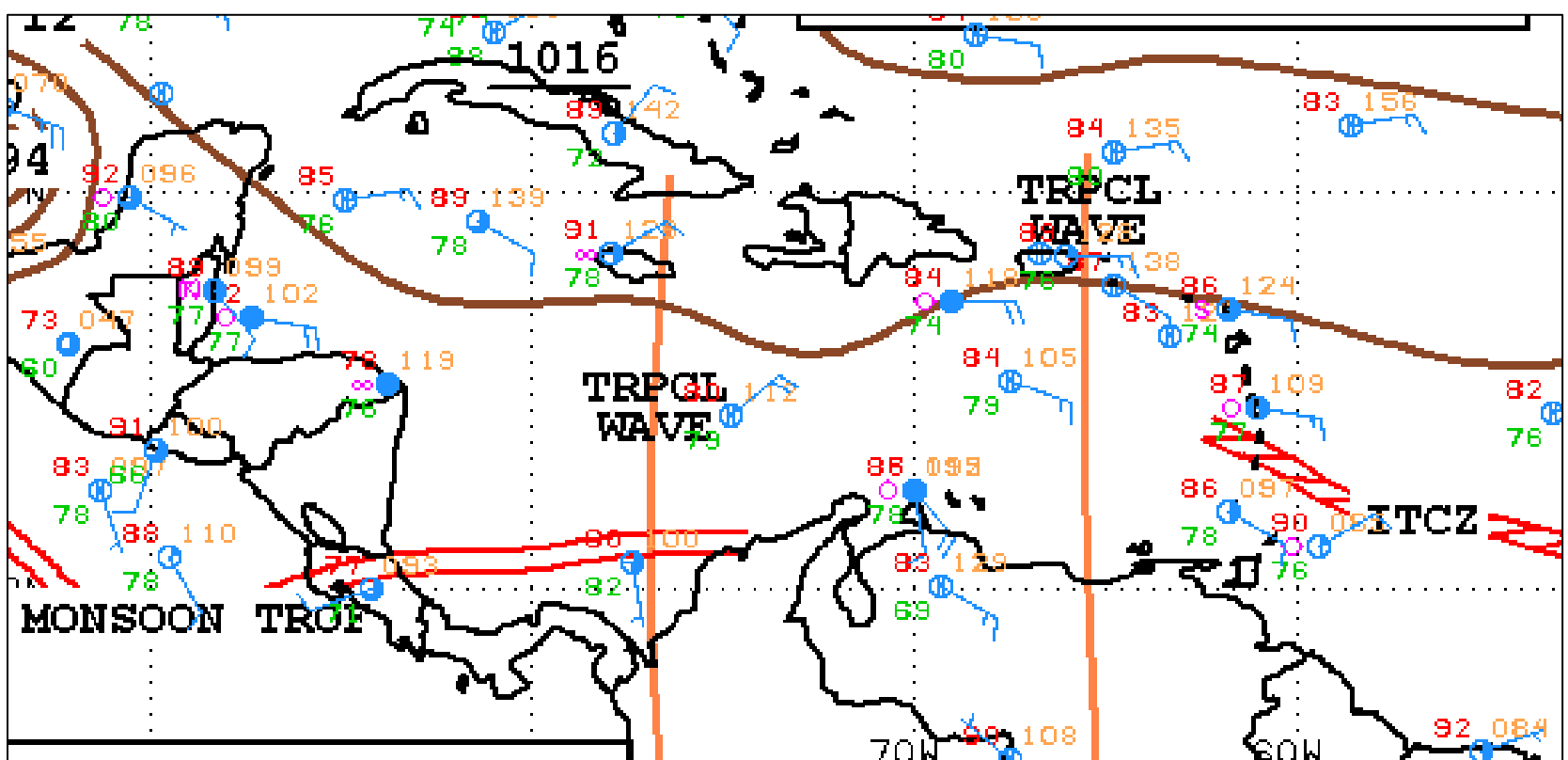
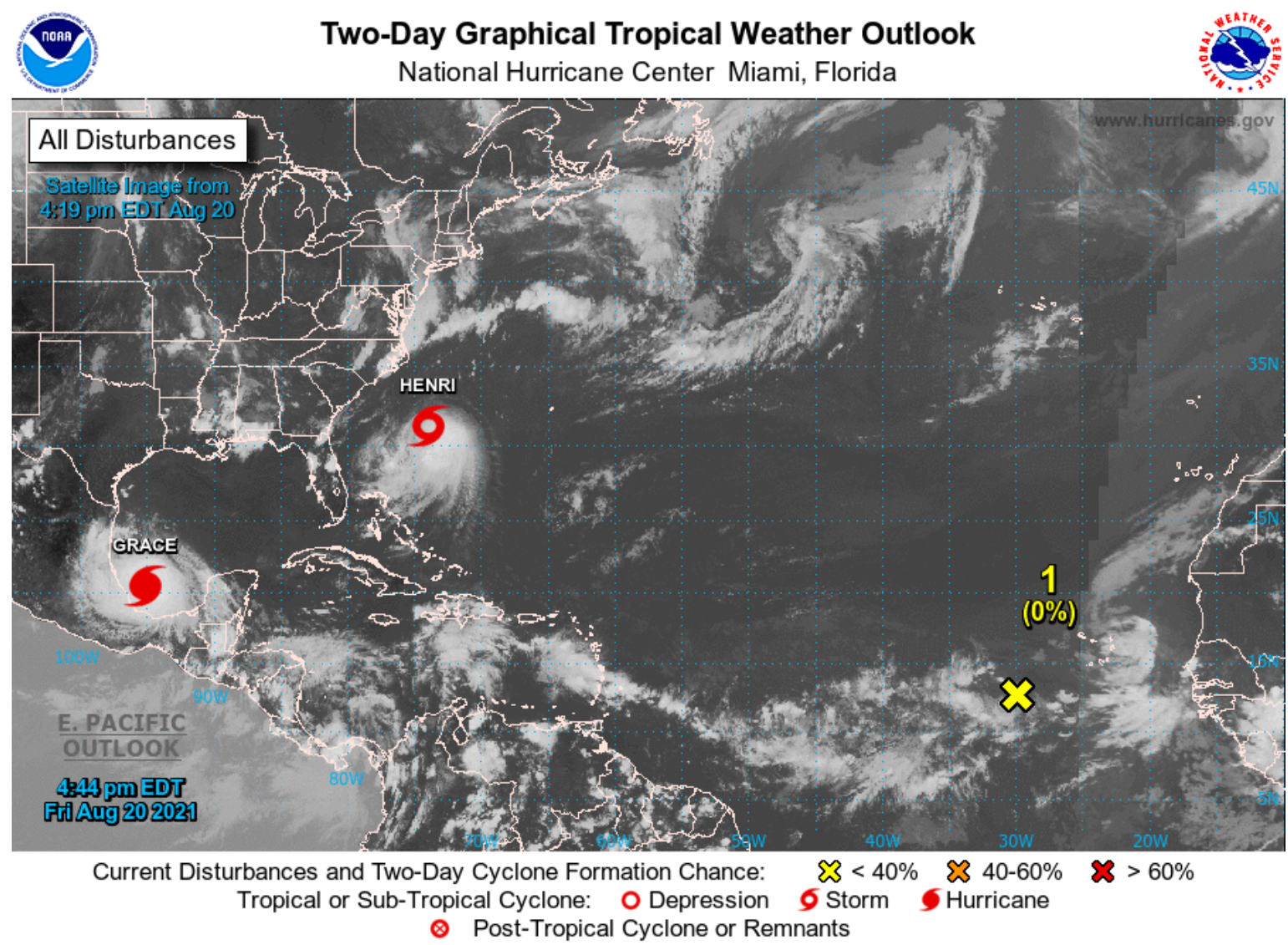
REGIÓN CARIBE	ALERTAS DESLIZAMIENTOS DE TIERRA	ALERTA NARANJA
LA GUAJIRA: Villanueva.		

REGIÓN CARIBE	ALERTAS DESLIZAMIENTOS DE TIERRA	ALERTA AMARILLA
LA GUAJIRA: Barrancas, Dibulla, Distracción, El Molino, Fonseca, Hato Nuevo, La Jagua Del Pilar, Riohacha, San Juan Del Cesar, Urumita.		

REGIÓN CARIBE	ALERTAS POR INCENDIOS DE LA COBERTURA VEGETAL	CONDICIONES NORMALES
LA GUAJIRA: Sin alertas por deslizamientos.		

MAR CARIBE	ALERTAS METEOMARINAS	CONDICIONES NORMALES
MAR CARIBE CENTRAL: Sin alertas por meteomarina.		

SEGUIMIENTO TEMPORADA DE HURACANES



El huracán Grace, tiene su centro al este de Veracruz - México y se mueve al **oeste a 22 km/h**, con velocidad máxima sostenida del viento de **138 km/h con rachas de 167 km/h**. Se observa fuerte actividad convectiva sobre el **Golfo de México**. El sistema se espera se mueva tierra adentro, debilitándose a Tormenta Tropical mañana sábado cerca de Michoacán, México, disipándose hacia el domingo.

Una onda del este desplazándose sobre el mar caribe colombiano se fortalece con la ZCIT (Zona de Convergencia Intertropical), dejado nubosidad y lluvias sobre amplios sectores del las regiones Caribe, Andina y Pacífica.