

BOLETÍN DIARIO DE CONDICIONES METEOROLÓGICAS Y ALERTAS No 010

LA GUAJIRA

Elaborado por:
Claudia Elizabeth Torres Pineda
Meteoróloga



Hora y fecha de actualización: 15:30 HLC, 23 de agosto de 2021



CONDICIONES METEOROLÓGICAS RECIENTES

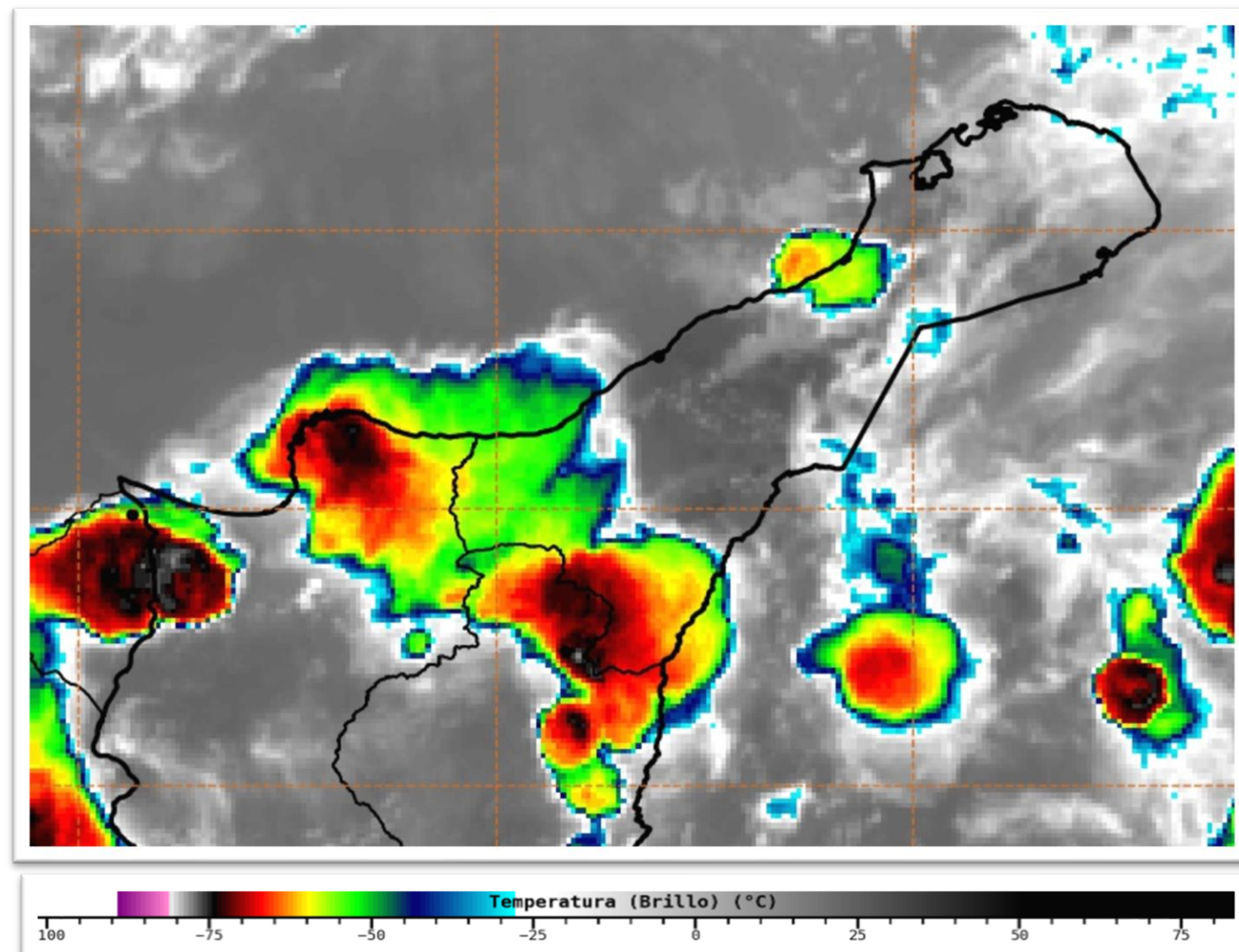
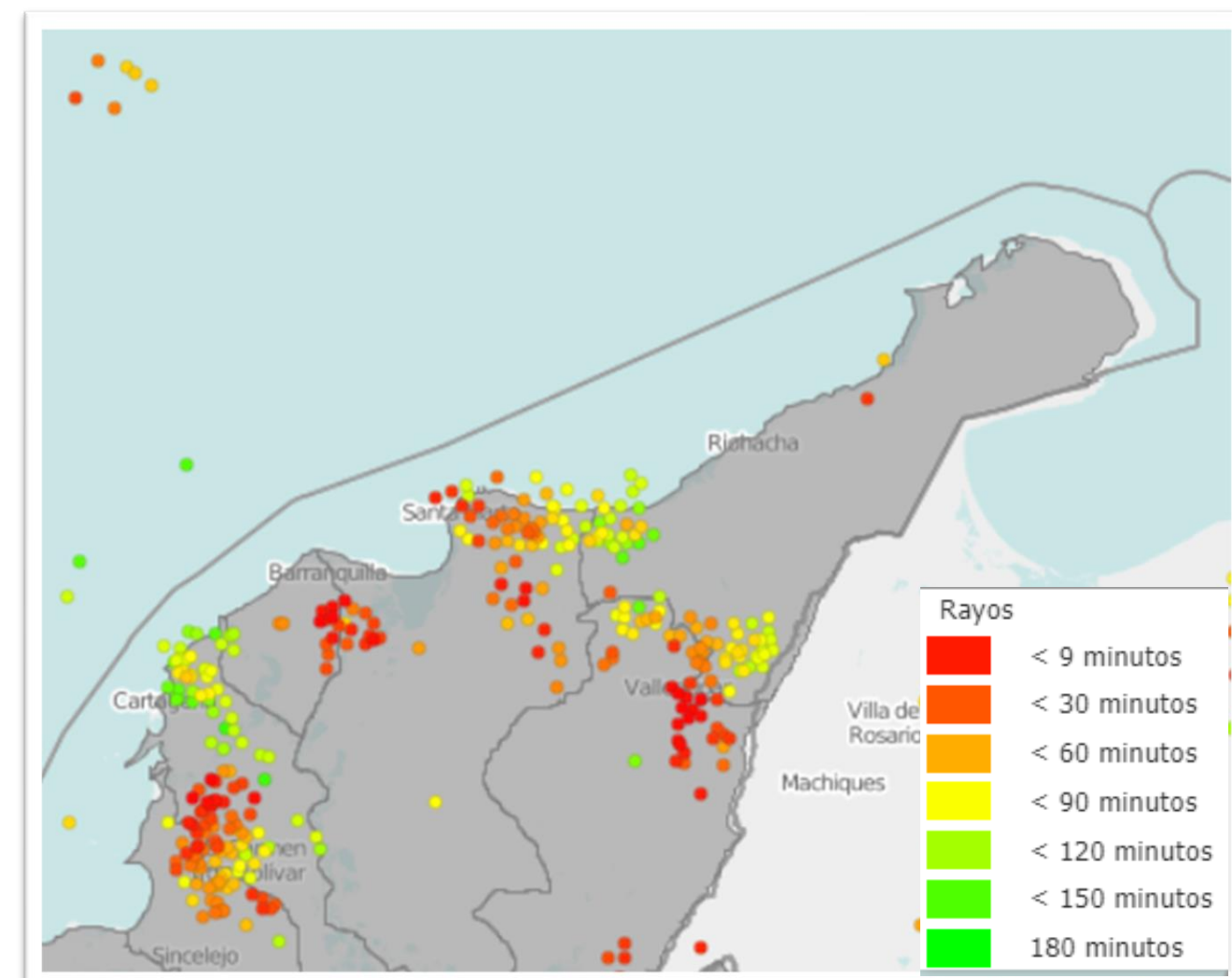


Imagen satelital Infrarojo GOES 16
Agosto 23 de 2021 – Hora 15:20 HLC.
Fuente: IDEAM



Descargas eléctricas en las ultimas 3 horas en La Guajira.
Fuente: Keraunos

En las ultimas horas, se han registrado lluvias de variada intensidad con tormentas eléctricas sobre el sur y norte de La Guajira. En el Aeropuerto Almirante Padilla en La Guajira, se registra cielo parcialmente nublado, temperatura de **31°C**, viento con dirección **noreste a 29 km/h**.

CONDICIONES METEOROLÓGICAS ACTUALES

RIOHACHA



31,0°C

Mayormente Nublado

URIBIA



32,0°C

Lluvias y Tormentas

VILLANUEVA



31,0°C

Lluvias y Tormentas

SAN J. DEL CESAR



30,0°C

Lluvias y Tormentas

MANAURE



35,0°C

Parcialmente Nublado

MAICAO



34,0°C

Mayormente Nublado

PRONÓSTICO DEL TIEMPO PARA LAS PRÓXIMAS JORNADAS



Durante la noche, son previstas lluvias de variada intensidad con actividad eléctrica, sobre amplios sectores del sur y norte de La Guajira.



En la madrugada de mañana, se prevé lluvias sobre el norte y centro del departamento, precipitaciones menos intensas hacia el sur.

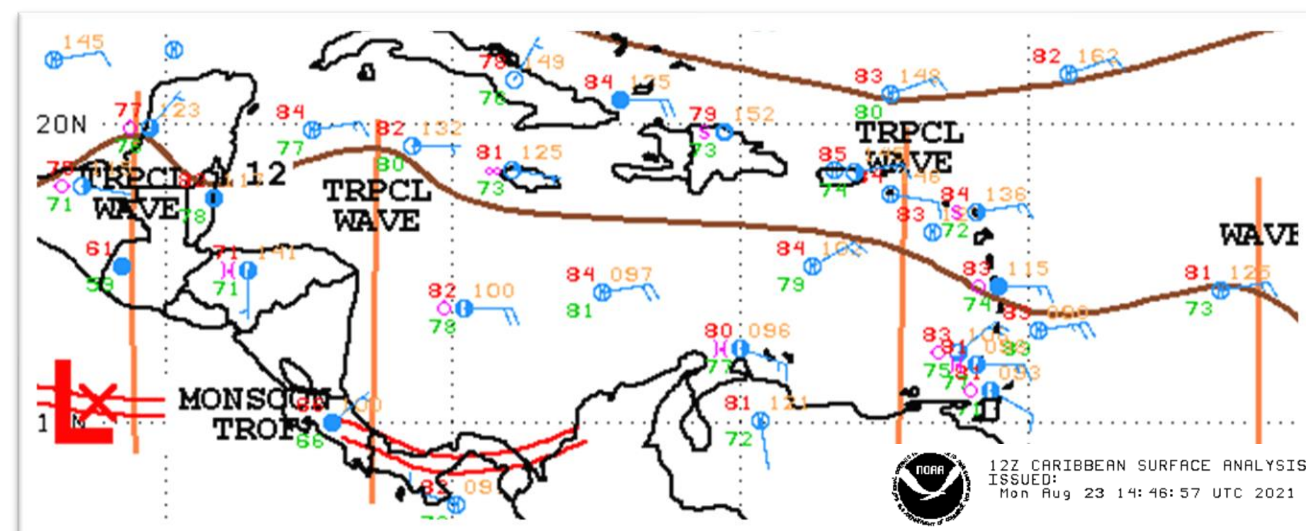
PRONÓSTICO DE TEMPERATURAS PARA MAÑANA

MUNICIPIO	T mín (°C)	T máx (°C)	MUNICIPIO	T mín (°C)	T máx (°C)	MUNICIPIO	T mín (°C)	T máx (°C)
RIOHACHA	24,0	34,0	HATONUEVO	24,0	34,0	MANAURE	27,0	37,0
URIBIA	25,0	35,0	SAN J. DEL CESAR	24,0	34,0	MAICAO	25,5	35,0

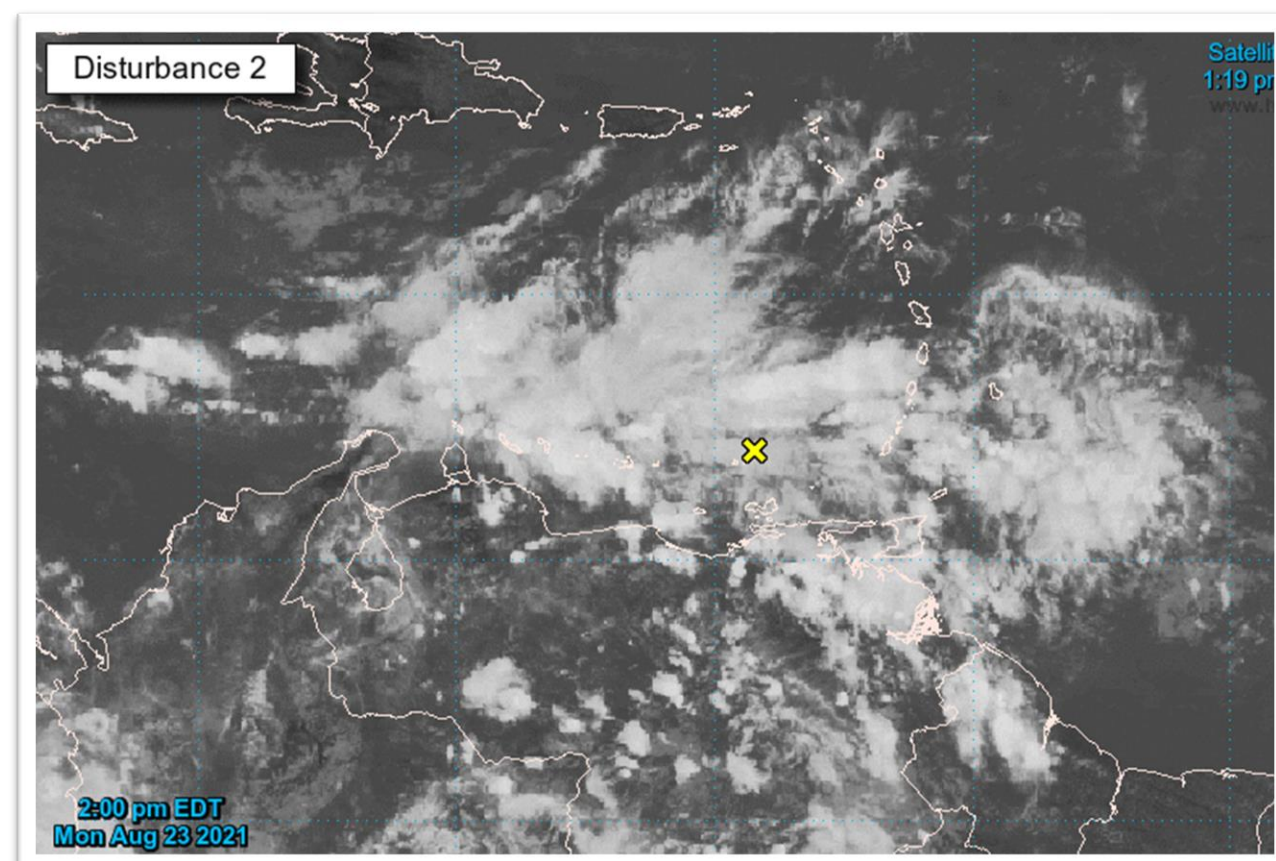
ALERTAS VIGENTES PARA LA PENÍNSULA DE LA GUAJIRA

REGIÓN CARIBE	ALERTAS HIDROLÓGICAS	ALERTA ROJA
Caribe – Guajira: Probabilidad de nuevas crecientes súbitas en los niveles del río Don Diego y sus afluentes directos al Mar Caribe. Nota: CMGRD de Santa Marta reporta inundaciones por desbordamientos del río Don Diego (19/08/2021).		
REGIÓN CARIBE	ALERTAS HIDROLÓGICAS	ALERTA NARANJA
Caribe – Guajira: Probabilidad de crecientes súbitas para el río Ancho y sus afluentes. Se recomienda especial atención en los municipios de Dibulla, Marquetalia, entre otros.		
Caribe – Guajira: Probabilidad de incrementos moderados en el nivel de los ríos Camarones, Tapias y sus afluentes, se recomienda especial atención en el municipios de Riohacha (Guajira).		
Caribe – Guajira: Probabilidad de incrementos moderados en los niveles del río Ranchería y sus afluentes. Especial atención en los municipios de Albania, Barrancas y Hatonuevo, población de Manaure y comunidades indígenas en las estribaciones de la Sierra Nevada de Santa Marta como La Laguna, La Peña de los Indios, Ulago, Loma del Potrero, Marocazzo y Caracolí. Nota: CDGRD informa presencia a fuertes lluvias en los corregimientos de Camarones, Tigreras en el Municipio de Riohacha (17/08/2021).		
REGIÓN CARIBE	ALERTAS DESLIZAMIENTOS DE TIERRA	ALERTA AMARILLA
LA GUAJIRA: Barrancas, Dibulla, Distracción, El Molino, Fonseca, La Jagua Del Pilar, Riohacha, San Juan Del Cesar, Urumita, Villanueva.		
REGIÓN CARIBE	ALERTAS POR INCENDIOS DE LA COBERTURA VEGETAL	CONDICIONES NORMALES
LA GUAJIRA: Sin alertas por deslizamientos.		
MAR CARIBE	ALERTAS METEOMARINAS	ALERTA AMARILLA
MAR CARIBE ORIENTAL: Alerta por tiempo lluvioso. Por lo anterior se recomienda a usuarios de pequeñas embarcaciones consultar con las Capitanías de puerto antes de zarpar.		

SEGUIMIENTO TEMPORADA DE HURACANES



Two-Day Graphical Tropical Weather Outlook
National Hurricane Center Miami, Florida



Current Disturbances and Two-Day Cyclone Formation Chance:
 Tropical or Sub-Tropical Cyclone:
 ● Depression ● Storm ● Hurricane
 ● Post-Tropical Cyclone or Remnants

En el Mar Caribe occidental se une la actividad de la **ZCIT** (Zona de convergencia Intertropical) y una **Onda del Este**, generando lluvias en esta área. Además, sobre el oriente del Mar Caribe transita una Onda del Este con una **baja probabilidad de convertirse en ciclón Tropical**, sin embargo, produce abundante nubosidad y lluvias con actividad eléctrica sobre amplios sectores del Mar Caribe Oriental y Central y sobre el norte del país. Adicionalmente, se espera que para el fin de semana aumente la probabilidad de convertirse en ciclón, en su desplazamiento hacia el occidente del mar Caribe.

Fuente: NHC