

BOLETÍN DIARIO DE CONDICIONES METEOROLÓGICAS Y ALERTAS No 037

LA GUAJIRA

Elaborado por:
Claudia Elizabeth Torres Pineda
Meteoróloga



Hora y fecha de actualización: 16:00 HLC, 29 de septiembre de 2021



CONDICIONES METEOROLÓGICAS RECIENTES

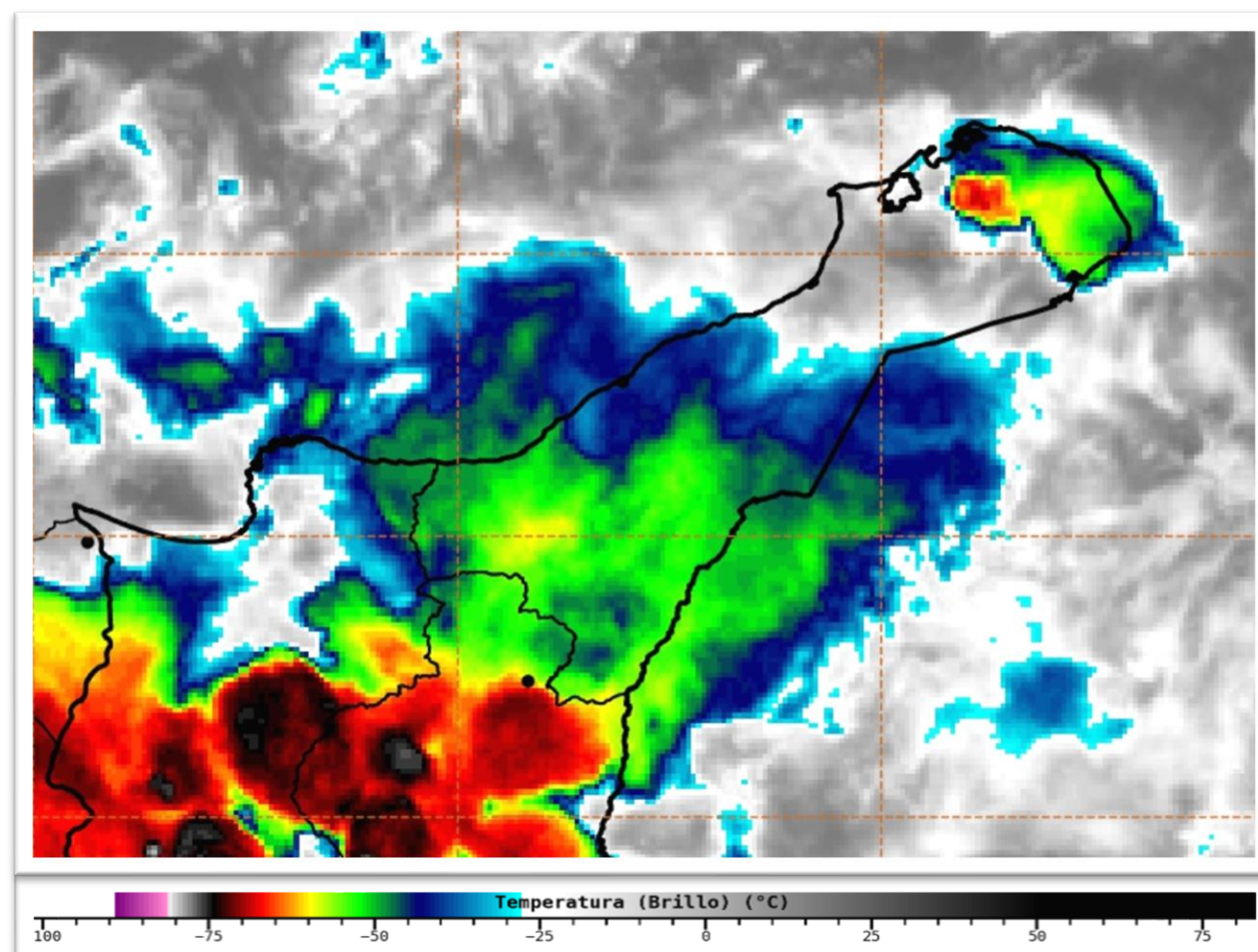
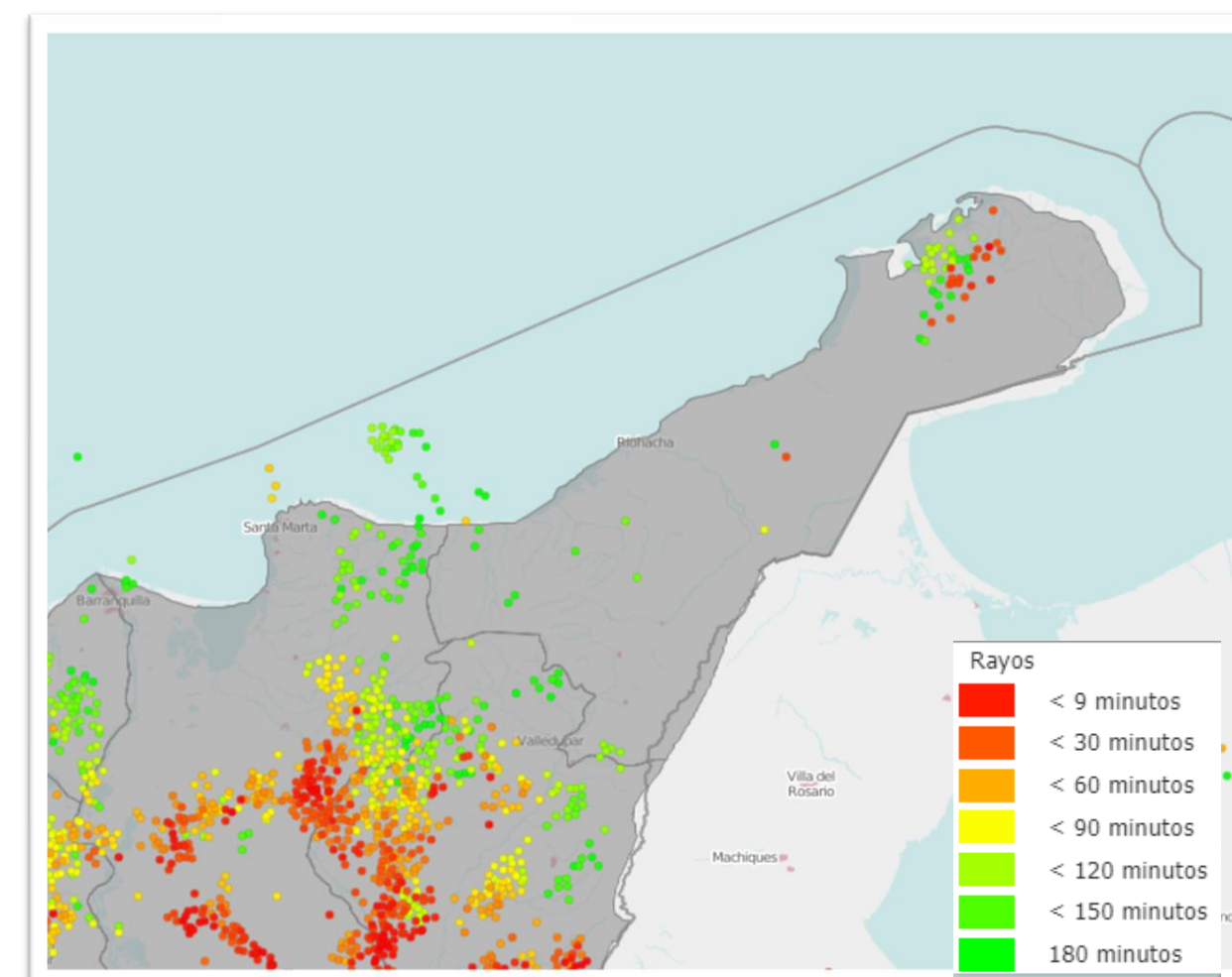


Imagen Satelital Infrarojo GOES 16
Septiembre 28 de 2021 – Hora 16:00 HLC.
Fuente: IDEAM



Descargas eléctricas en las ultimas 3 horas en La Guajira.
Fuente: Keraunos

En las ultimas horas, en La Guajira se han registrado lluvias con actividad eléctrica sobre amplios sectores del departamento. El aeropuerto Almirante Padilla en **Riohacha**, reporta cielo mayormente nublado, una temperatura de **28°C**, **velocidad del viento de 4 km/h**.

CONDICIONES METEOROLÓGICAS ACTUALES

RIOHACHA



28,0°C

Lluvias

URIBIA



27,0°C

Lluvias y tormentas

VILLANUEVA



26,0°C

Lluvias

SAN J. DEL CESAR



25,0°C

Lluvias

MANAURE



30,0°C

Nublado

MAICAO



29,0°C

Nublado

PRONÓSTICO DEL TIEMPO PARA LAS PRÓXIMAS JORNADAS



Durante la noche, son previstas lluvias de variada intensidad en amplios sectores del centro, norte y sur de La Guajira.

En la madrugada de mañana, son estimadas lluvias de variada intensidad en amplios sectores de la península.

PRONÓSTICO DE TEMPERATURAS PARA MAÑANA

MUNICIPIO	T mín (°C)	T máx (°C)	MUNICIPIO	T mín (°C)	T máx (°C)	MUNICIPIO	T mín (°C)	T máx (°C)
RIOHACHA	24,0	31,0	HATONUEVO	24,0	32,0	MANAURE	25,0	34,0
URIBIA	25,0	32,0	SAN J. DEL CESAR	23,0	30,0	MAICAO	24,0	32,0

ALERTAS VIGENTES PARA LA PENÍNSULA DE LA GUAJIRA

REGIÓN CARIBE	ALERTAS HIDROLÓGICAS	CONDICIONES NORMALES
Caribe – Guajira: Sin alertas.		

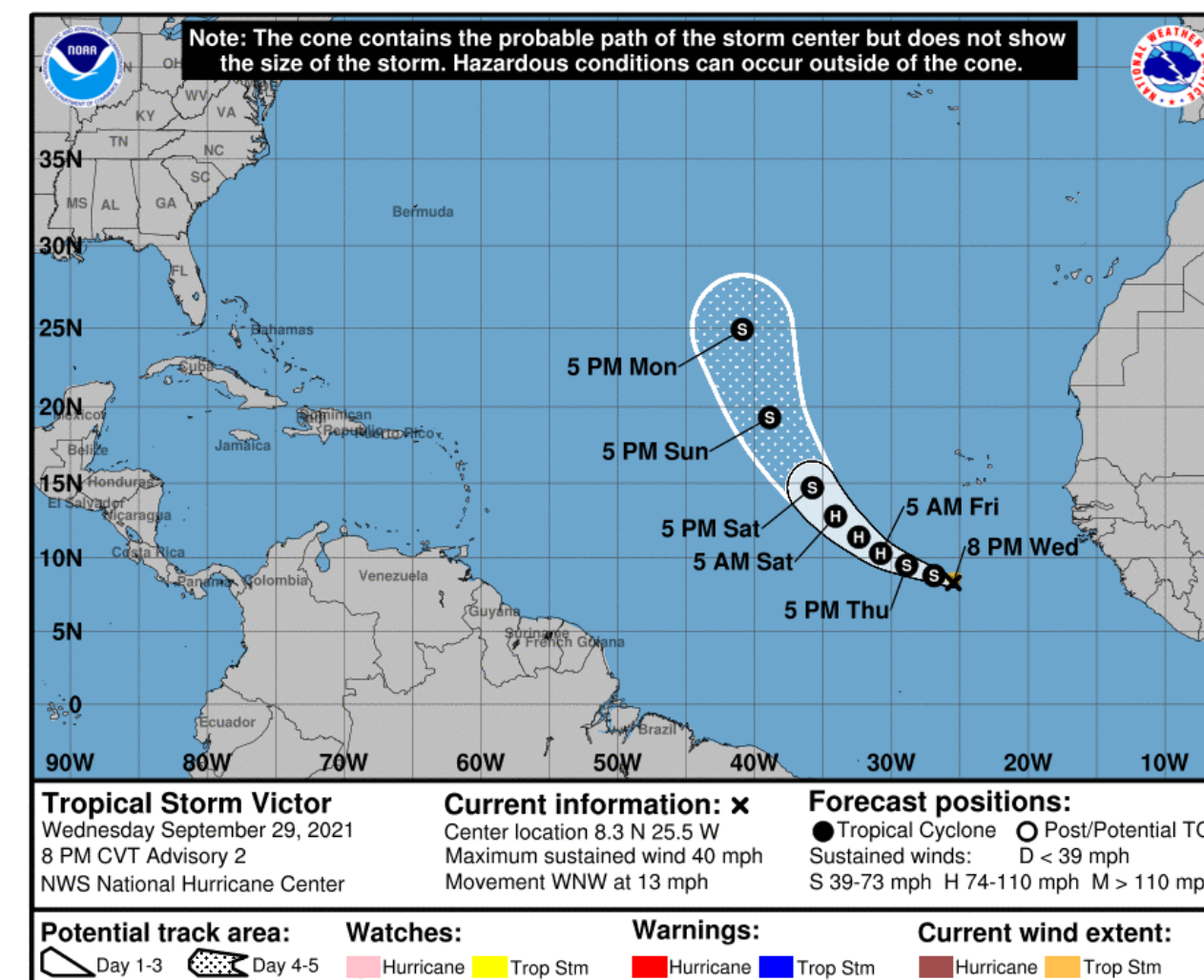
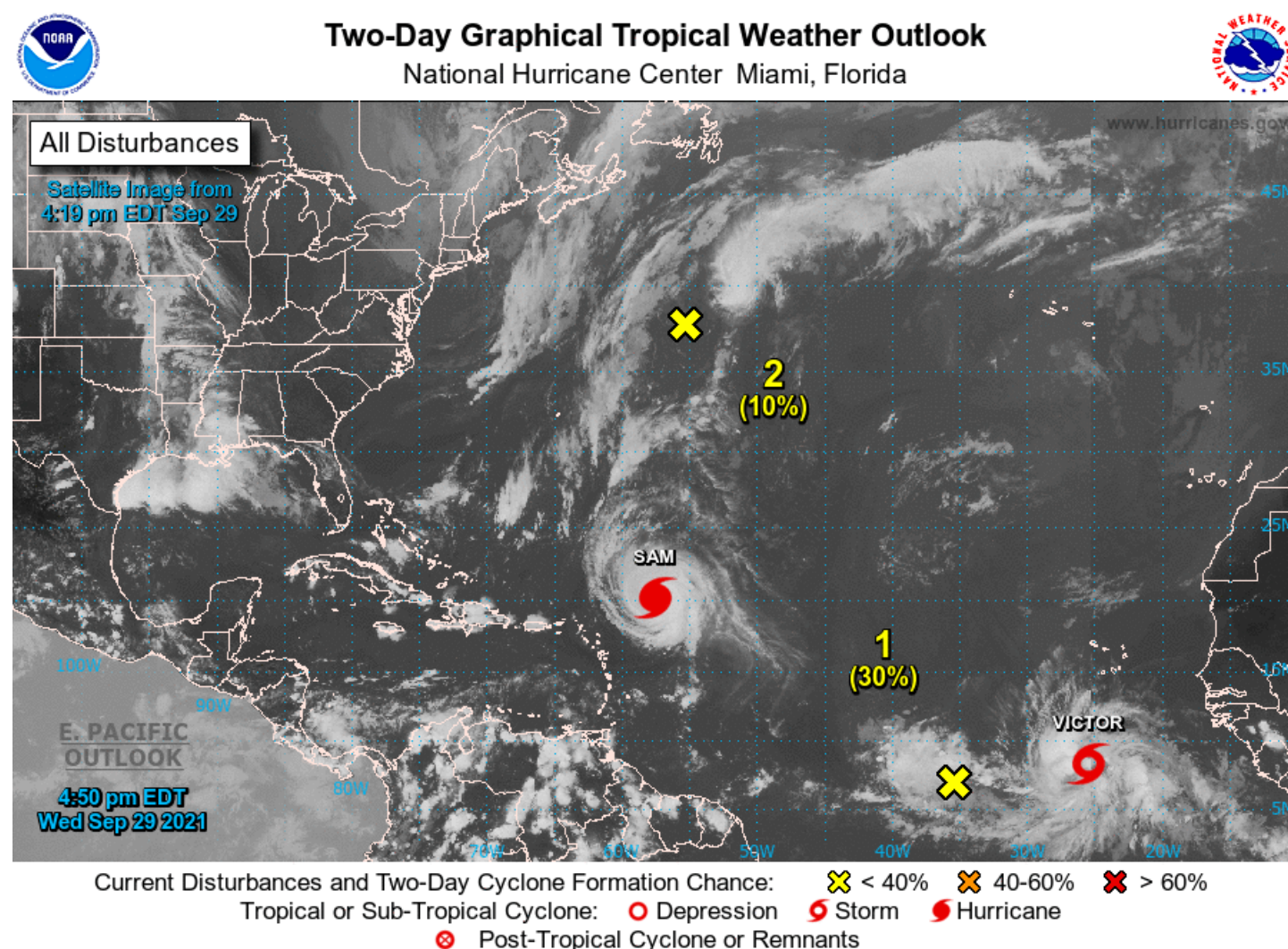
REGIÓN CARIBE	ALERTAS POR DESLIZAMIENTOS DE TIERRA	ALERTA NARANJA
LA GUAJIRA: Urumita.		

REGIÓN CARIBE	ALERTAS POR DESLIZAMIENTOS DE TIERRA	ALERTA AMARILLA
LA GUAJIRA: Dibulla, Fonseca, San Juan Del Cesar.		

REGIÓN CARIBE	ALERTAS POR INCENDIOS DE LA COBERTURA VEGETAL	ALERTA AMARILLA
LA GUAJIRA: Uribia.		

MAR CARIBE	ALERTAS METEOMARINAS	CONDICIONES NORMALES
MAR CARIBE ORIENTAL: Sin alertas.		

SEGUIMIENTO TEMPORADA DE HURACANES



El huracán Sam categoría 4, se ubica en el noreste de las Antillas Menores, moviéndose al noroeste a 15 km/h. La presión mínimacentral estimada es de 949 mb. Los vientos máximo sostenido son de 213 km/h con rachas de hasta 259 km/h. El Huracán genera fuertes lluvias con tormentas e incremento en el oleaje. Se prevé que Sam continuará moviéndose noroeste con dirección a Puerto Rico.

La Depresión tropical Víctor se ubica al sur de las Islas Cabo verde en África. Se desplaza hacia el noroeste a 22 km/h. La presión mínima central estimada es 1007 mb. Los vientos máximos sostenidos son de 55 km/h con rachas de hasta 74 km/h. Se espera que durante los próximos días aumente su velocidad de avance y se fortalezca a Huracán en un par de días.