

# **BOLETÍN DIARIO DE CONDICIONES METEOROLÓGICAS Y ALERTAS No 039**

## **LA GUAJIRA**

Elaborado por:  
**Claudia Elizabeth Torres Pineda**  
Meteoróloga



**Hora y fecha de actualización: 16:00 HLC, 01 de octubre de 2021**



## CONDICIONES METEOROLÓGICAS RECIENTES

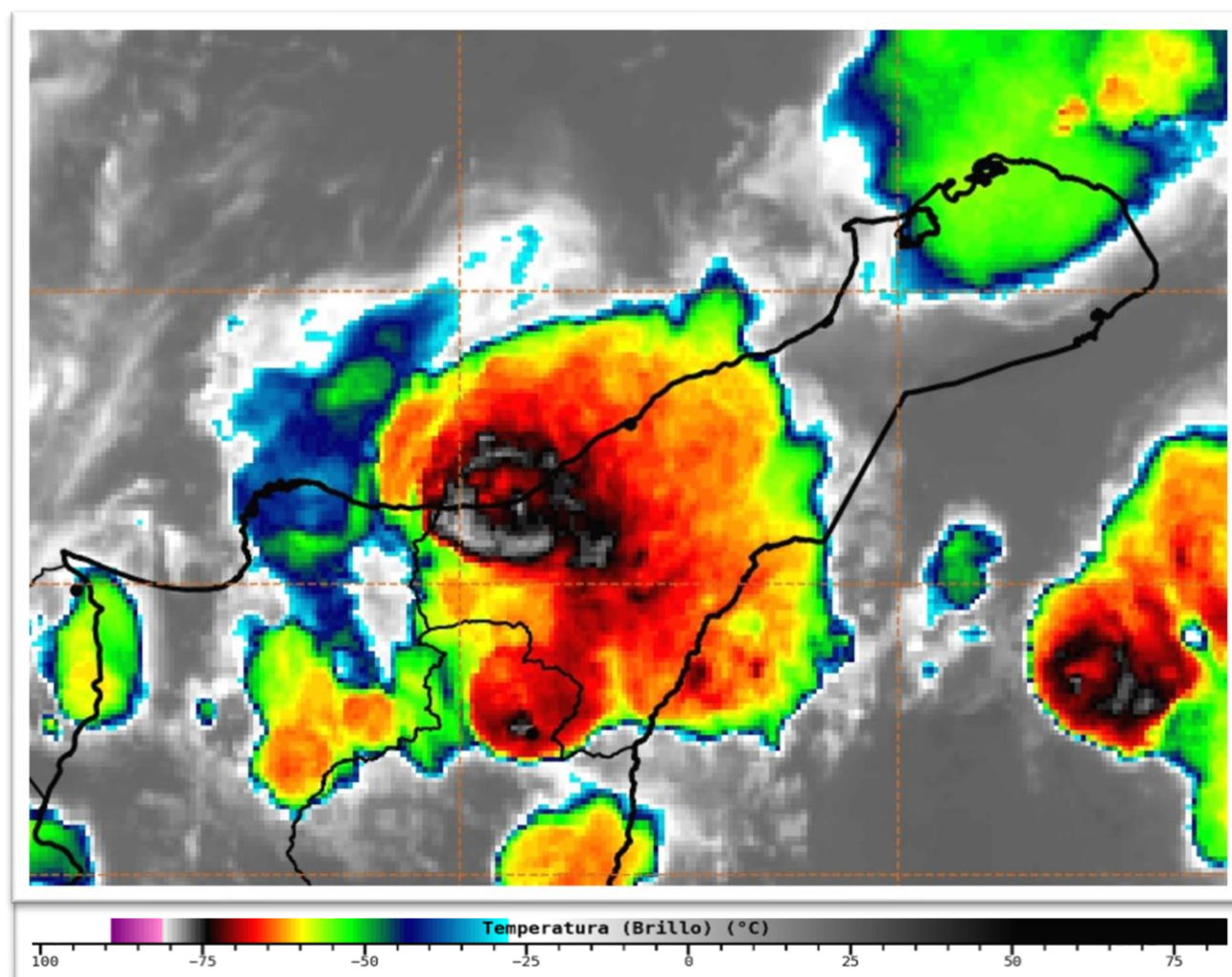
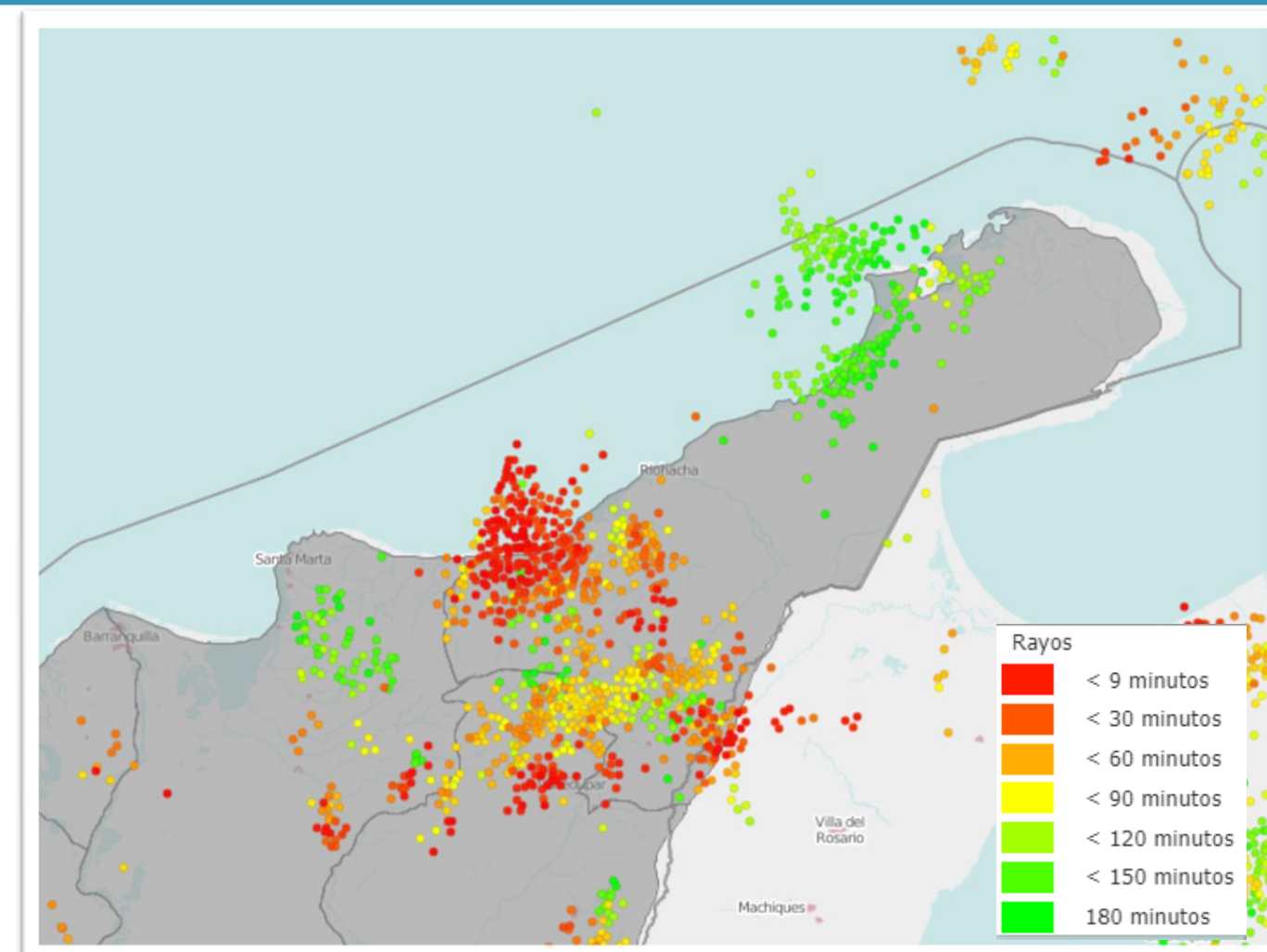


Imagen Satelital Infrarojo GOES 16  
Septiembre 30 de 2021 – Hora 16:20 HLC.  
Fuente: IDEAM



Descargas eléctricas en las ultimas 3 horas en La Guajira.  
Fuente: Keraunos

**En las ultimas horas**, se han registrado lluvias con actividad eléctrica sobre sectores del sur, centro y noroeste de La Guajira. En **Riohacha**, se reportan lluvias con actividad eléctrica y una temperatura de **27°C**.

### CONDICIONES METEOROLÓGICAS ACTUALES

**RIOHACHA**



27,0°C

Lluvias y tormentas

**URIBIA**



27,0°C

Lluvias y tormentas

**VILLANUEVA**



26,0°C

Lluvias y tormentas

**SAN J. DEL CESAR**



26,0°C

Lluvias y tormentas

**MANAURE**



30,0°C

Ligeramente Nublado

**MAICAO**



29,0°C

Ligeramente Nublado



## PRONÓSTICO DEL TIEMPO PARA LAS PRÓXIMAS JORNADAS



Durante la noche, son estimadas lluvias de variada intensidad en amplios sectores de la península.

En la madrugada de mañana, son previstas lluvias a lo largo de la península. Probabilidad de actividad eléctrica. .

### PRONÓSTICO DE TEMPERATURAS PARA MAÑANA

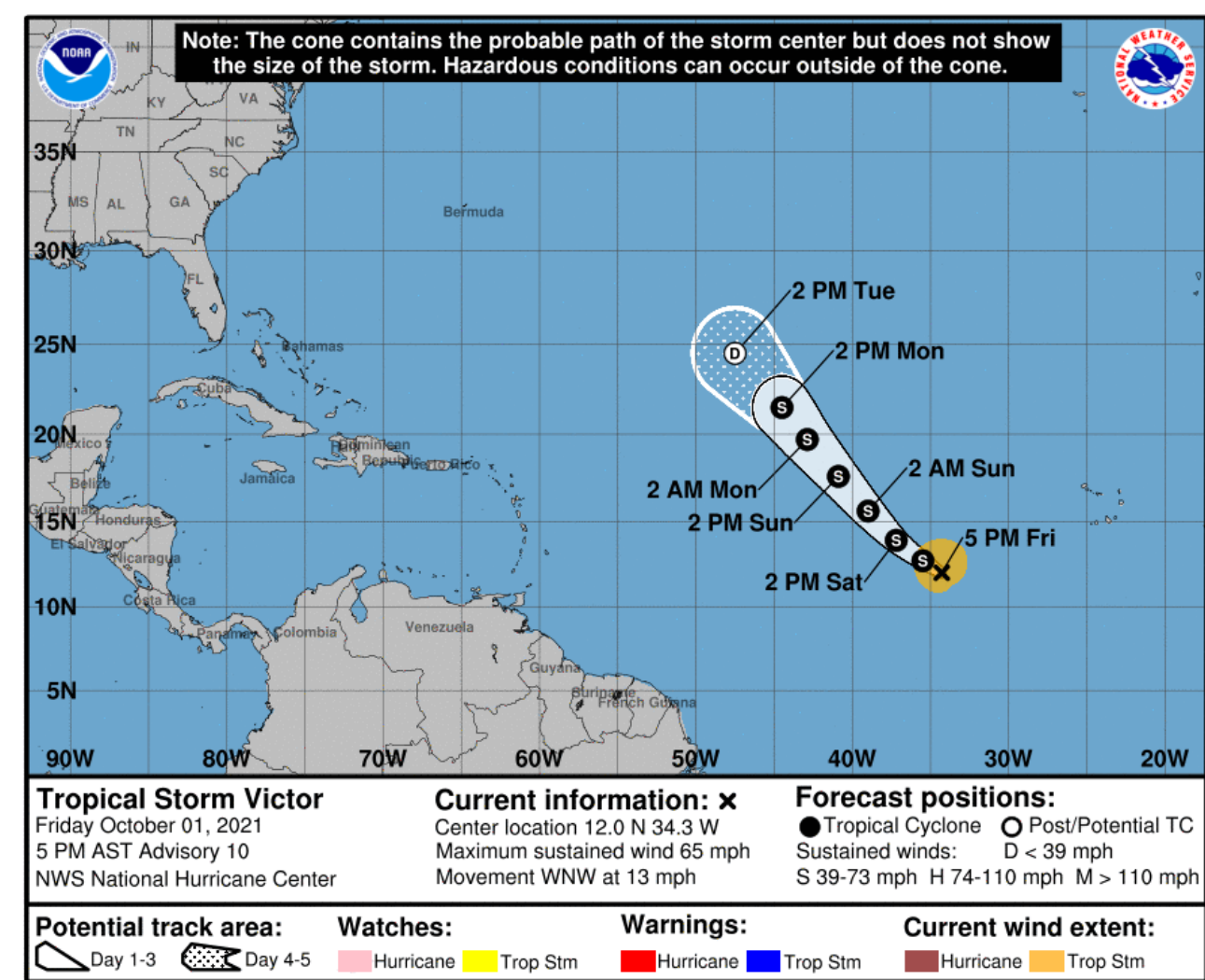
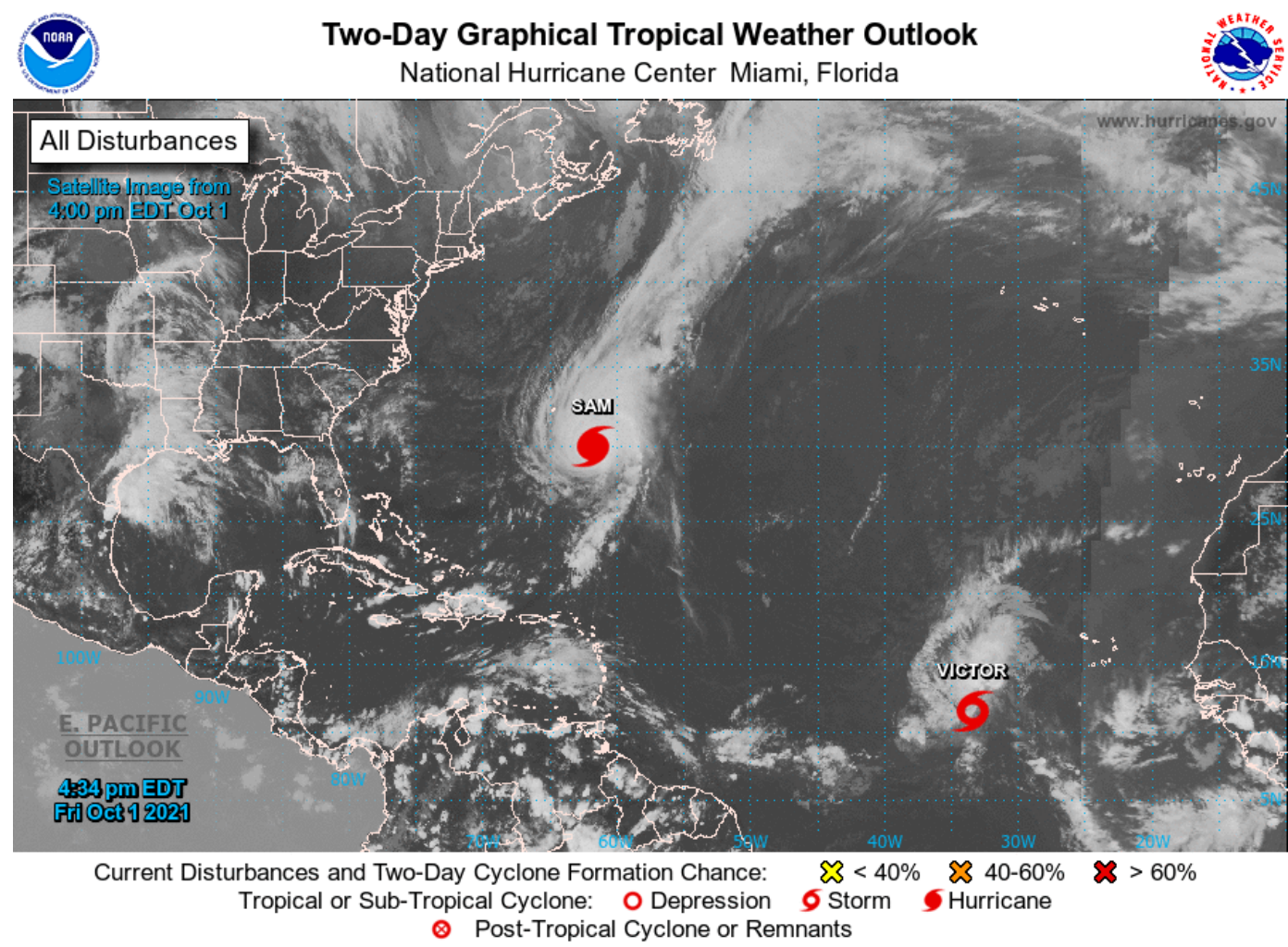
MUNICIPIO	T mín (°C)	T máx (°C)	MUNICIPIO	T mín (°C)	T máx (°C)	MUNICIPIO	T mín (°C)	T máx (°C)
RIOHACHA	24,0	31,0	HATONUEVO	24,0	32,0	MANAURE	25,0	34,0
URIBIA	25,0	32,0	SAN J. DEL CESAR	23,0	30,0	MAICAO	24,0	32,0

## ALERTAS VIGENTES PARA LA PENÍNSULA DE LA GUAJIRA

REGIÓN CARIBE	ALERTAS HIDROLÓGICAS	ALERTA AMARILLA
Caribe – Guajira: Probabilidad de incrementos moderados en el nivel del río Tapias y sus afluentes, se recomienda especial atención en el municipios de Dibulla y Riohacha (Guajira)		
REGIÓN CARIBE	ALERTAS POR DESLIZAMIENTOS DE TIERRA	ALERTA AMARILLA
LA GUAJIRA: Dibulla, Fonseca, San Juan Del Cesar.		
REGIÓN CARIBE	ALERTAS POR INCENDIOS DE LA COBERTURA VEGETAL	ALERTA AMARILLA
LA GUAJIRA: Uribia.		
MAR CARIBE	ALERTAS METEOMARINAS	CONDICIONES NORMALES
MAR CARIBE ORIENTAL: Sin alertas.		



SEGUIMIENTO TEMPORADA DE HURACANES



**El huracán Sam** se centra cerca del sureste de Bermudas moviéndose hacia el noroeste a 28 km/h. La presión mínima central estimada es de 934 mb. Se asocia al sistema fuerte convección e incremento en la altura del oleaje. Aunque, se esperan fluctuaciones en la intensidad del huracán, se pronostica un debilitamiento durante los próximos dos días. Sin embargo, se espera que Sam siga siendo un huracán mayor hasta la noche del sábado.

**La Depresión tropical Víctor** se ubica al suroeste de las Islas Cabo verde en África. Se desplaza hacia el noroeste a 24 km/h. La presión mínima central estimada es 997 mb. Los vientos máximos sostenidos son de 92 km/h con rachas de hasta 111 km/h. Se espera continúe su movimiento hacia el noroeste sobre el Atlántico tropical oriental durante el fin de semana. Es posible un ligero fortalecimiento esta noche, seguido por una tendencia de debilitamiento lento durante el fin de semana.