

BOLETÍN DIARIO DE CONDICIONES METEOROLÓGICAS Y ALERTAS No 040

LA GUAJIRA

Elaborado por:
Claudia Elizabeth Torres Pineda
Meteoróloga



Hora y fecha de actualización: 16:00 HLC, 04 de octubre de 2021



CONDICIONES METEOROLÓGICAS RECIENTES

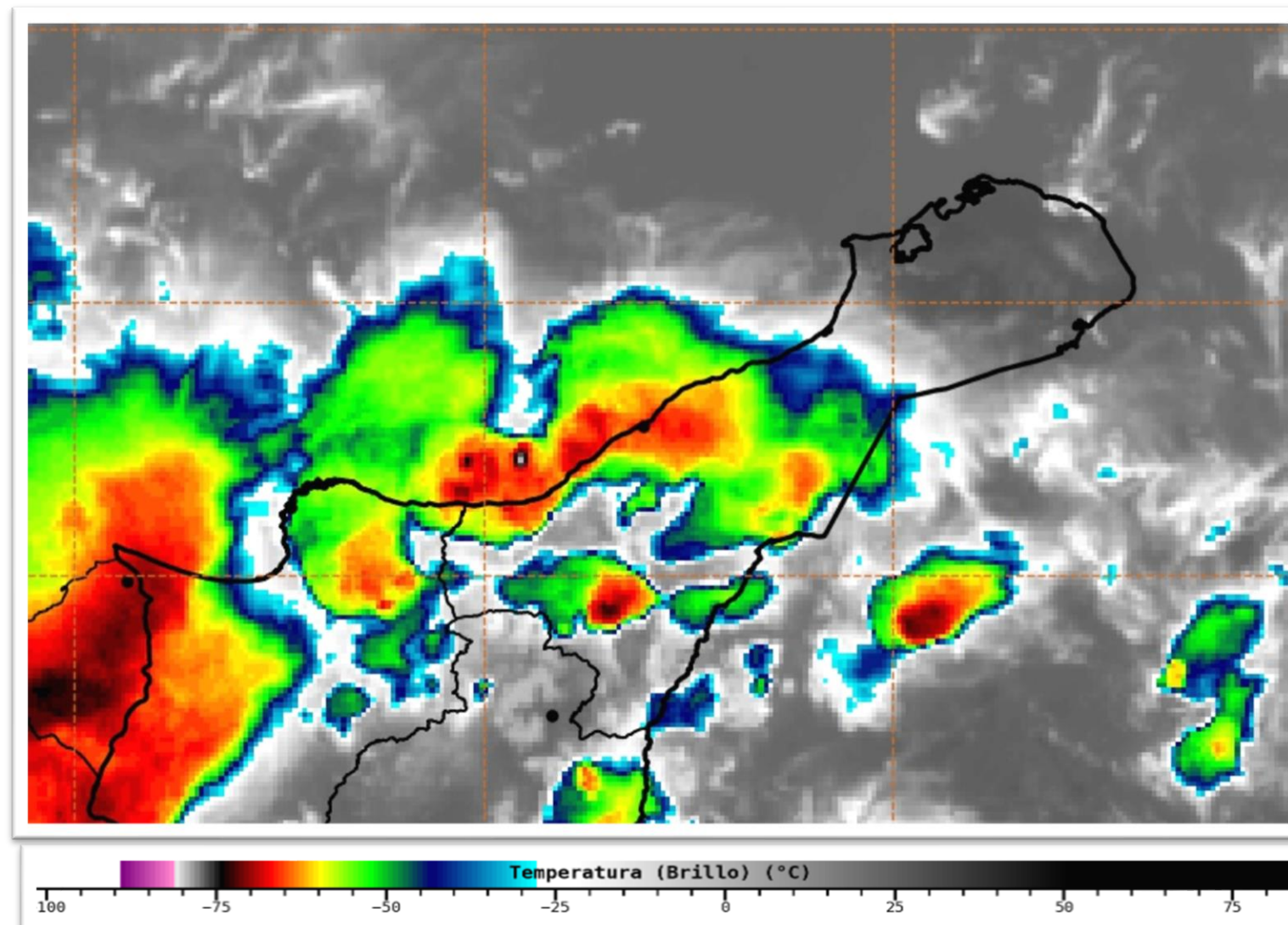
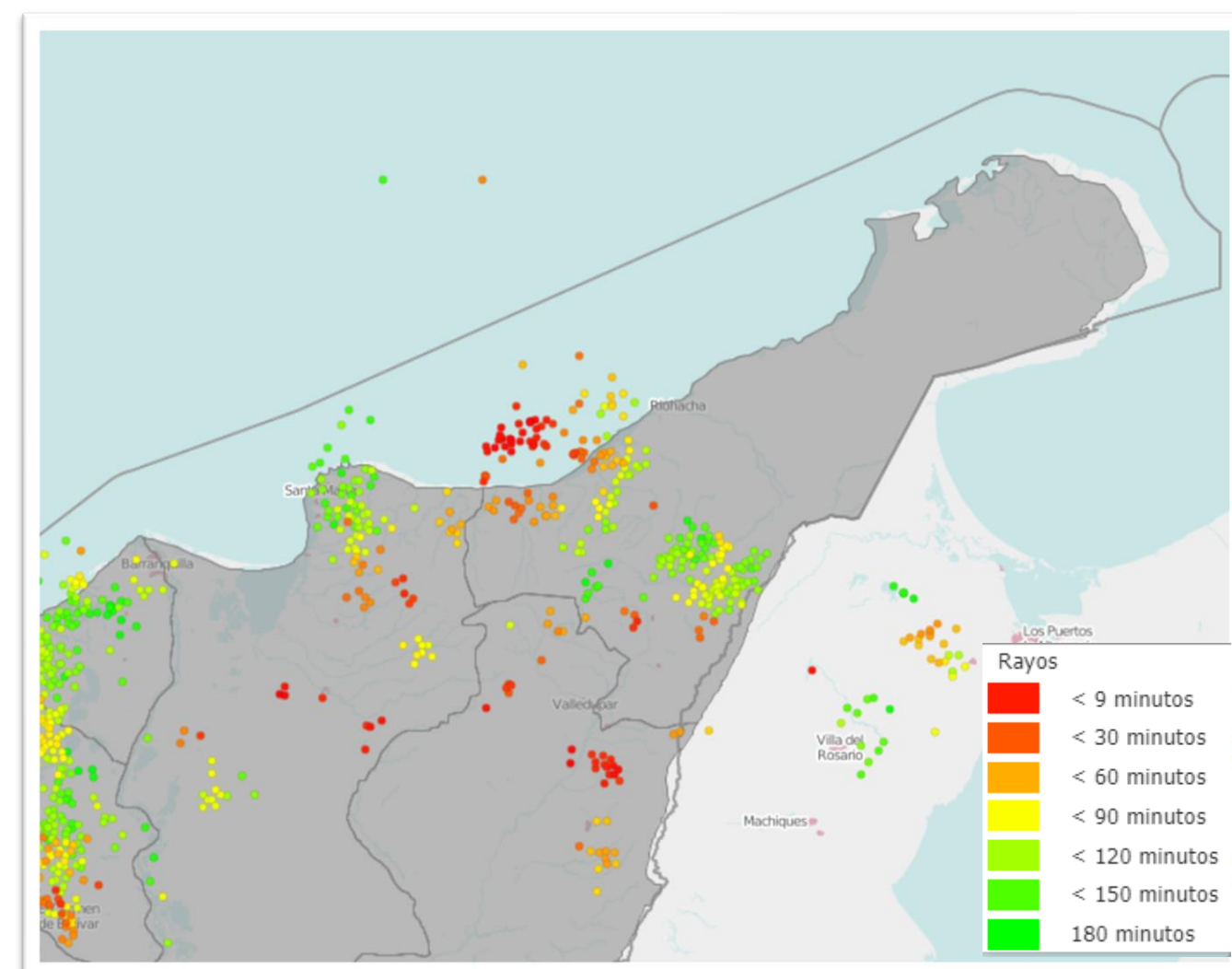


Imagen Satelital Infrarojo GOES 16
Octubre 04 de 2021 – Hora 16:20 HLC.
Fuente: IDEAM



Descargas eléctricas en las ultimas 3 horas en La Guajira.
Fuente: Keraunos

En las ultimas horas, se han registrado lluvias con actividad eléctrica en amplios sectores del sur y centro de La Guajira. En **Riohacha**, se reportan lluvias y una temperatura de **27°C**.

CONDICIONES METEOROLÓGICAS ACTUALES

RIOHACHA



27,0°C

Lluvias y tormentas

URIBIA



29,0°C

Ligeramente Nublado

VILLANUEVA



24,0°C

Lluvias y tormentas

SAN J. DEL CESAR



25,0°C

Lluvias y tormentas

MANAURE



28,0°C

Lluvias y tormentas

MAICAO



27,0°C

Lluvias

PRONÓSTICO DEL TIEMPO PARA LAS PRÓXIMAS JORNADAS



Durante la noche, son previstas lluvias en gran parte de la península, las más fuertes en sectores del centro del área.

En la madrugada de mañana, son previstas lluvias en zonas del norte y centro de La Guajira.

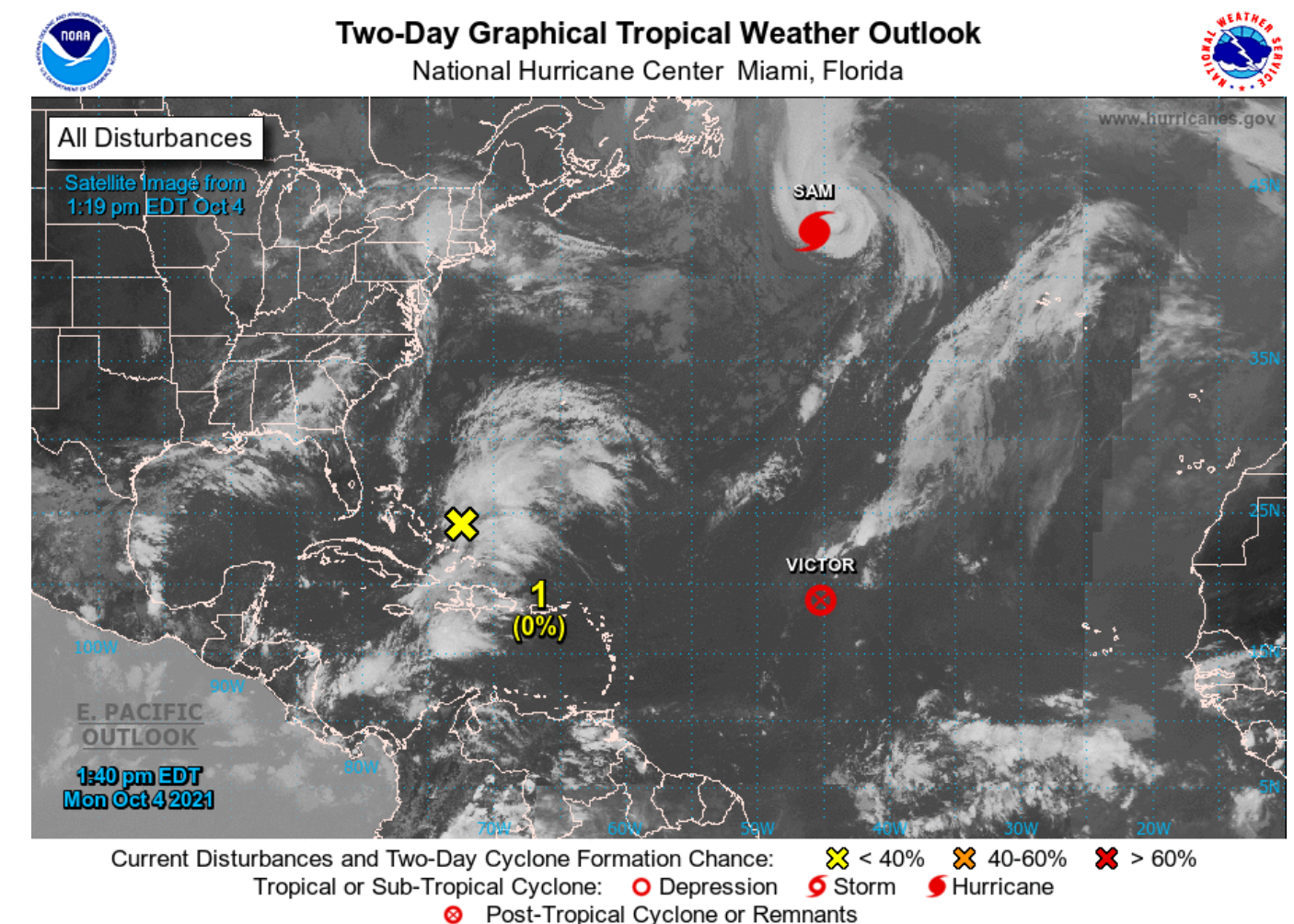
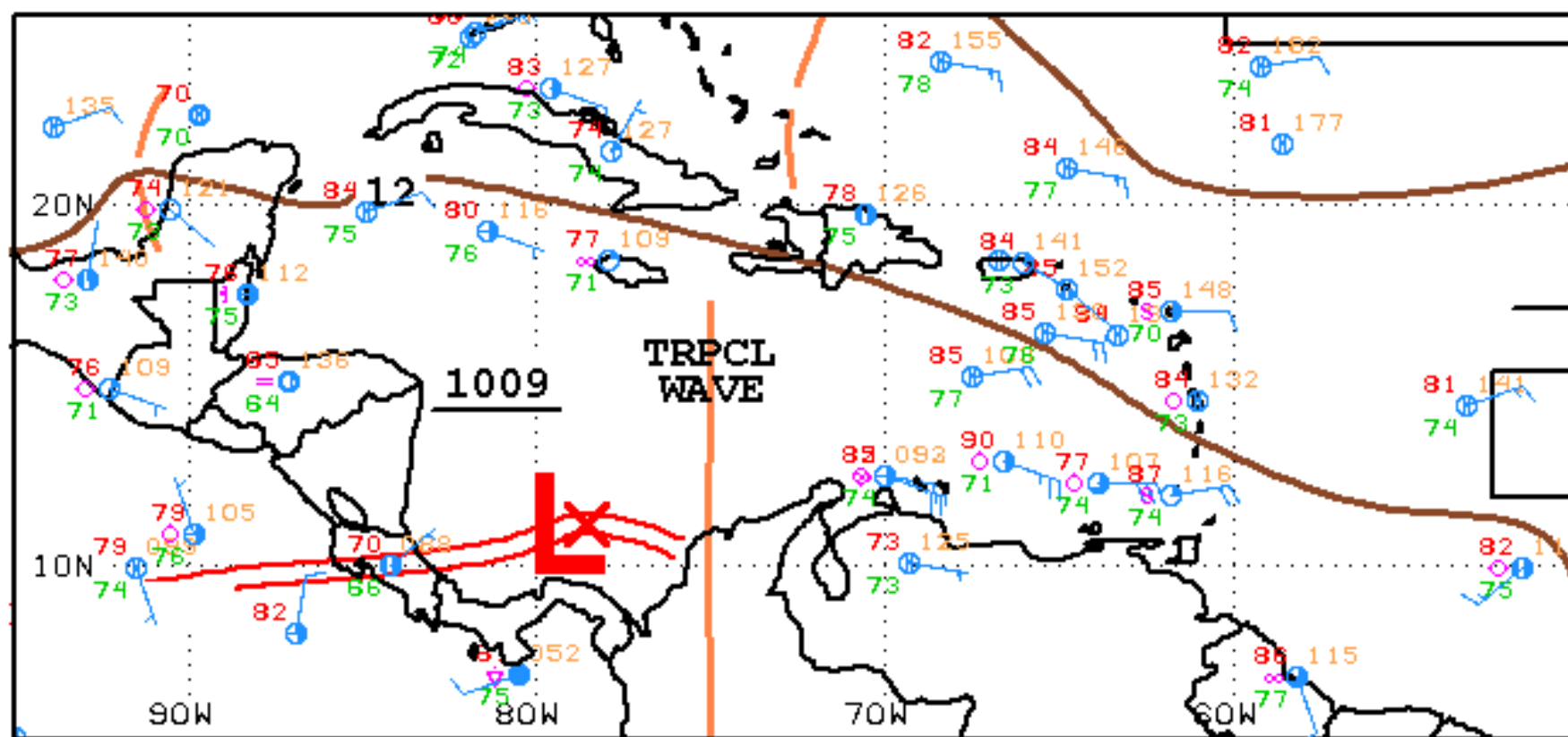
PRONÓSTICO DE TEMPERATURAS PARA MAÑANA

MUNICIPIO	T mín (°C)	T máx (°C)	MUNICIPIO	T mín (°C)	T máx (°C)	MUNICIPIO	T mín (°C)	T máx (°C)
RIOHACHA	24,0	34,0	HATONUEVO	24,0	34,0	MANAURE	25,0	36,0
URIBIA	25,0	35,0	SAN J. DEL CESAR	23,0	34,0	MAICAO	24,0	35,0

ALERTAS VIGENTES PARA LA PENÍNSULA DE LA GUAJIRA

REGIÓN CARIBE	ALERTAS HIDROLÓGICAS	ALERTA NARANJA
Caribe – Guajira: Incrementos moderados en los niveles del río Ranchería y sus afluentes. Especial atención en los municipios de Distracción, Fonseca, Albania, Barrancas y Hatonuevo, población de Manaure y comunidades indígenas en las estribaciones de la Sierra Nevada de Santa Marta como La Laguna, La Peña de los Indios, Ulago, Loma del Potrero, Marocazzo y Caracolí. Notas: 1) UNGRD La Guajira reporta desbordamiento de acequias causando afectaciones en el municipio de Distracción, La Guajira (01/10/2021). 2) ENLACE UNGRD informa que en el municipio de Fonseca, sector Sitio Nuevo se presentó inundación por aumento de niveles en acequias (02/10/2021).		
REGIÓN CARIBE	ALERTAS HIDROLÓGICAS	ALERTA AMARILLA
Caribe – Guajira: Probabilidad de crecientes súbitas para el río Ancho y sus afluentes. Se recomienda especial atención en el municipio de Dibulla, Guajira.		
Caribe – Guajira: Probabilidad de incrementos moderados en el nivel del río Tapias y sus afluentes, se recomienda especial atención en el municipios de Dibulla y Riohacha (Guajira).		
Caribe – Guajira: Probabilidad de incrementos moderados en el nivel de los ríos Camarones y sus afluentes, se recomienda especial atención en el municipios de Riohacha (Guajira).		
REGIÓN CARIBE	ALERTAS POR DESLIZAMIENTOS DE TIERRA	ALERTA AMARILLA
LA GUAJIRA: : Dibulla, El Molino, Fonseca, San Juan Del Cesar, Villanueva		
REGIÓN CARIBE	ALERTAS POR INCENDIOS DE LA COBERTURA VEGETAL	ALERTA AMARILLA
LA GUAJIRA: Manaure, Uribia.		
MAR CARIBE	ALERTAS METEOMARINAS	ALERTA AMARILLA
MAR CARIBE ORIENTAL: Viento y Oleaje: Se sugiere a los habitantes costeros estar atentos a la evolución del fenómeno.		

SEGUIMIENTO TEMPORADA DE HURACANES



La Zona De Confluencia Intertropical ZCIT, ubicada en el Pacífico oriental está provocando lluvias y tormentas eléctricas en todo el suroeste del Caribe, además, induce una zona de baja presión en el oeste de Mar Caribe que genera fuerte convección en el norte del país. Asimismo, una onda tropical sobre el centro de Colombia se desplaza al oeste provocando lluvias intensas y tormentas eléctricas en amplios sectores del norte, centro y oriente del país.

Los restos de la depresión tropical VICTOR se ubican en el centro del Atlántico tropical moviéndose al noroeste. La fuerte cizalladura vertical del viento junto con el aire seco en niveles medios han obstaculizado cualquier convección cerca de Víctor generando su disipación.