

BOLETÍN DIARIO DE CONDICIONES METEOROLÓGICAS Y ALERTAS No 042

LA GUAJIRA

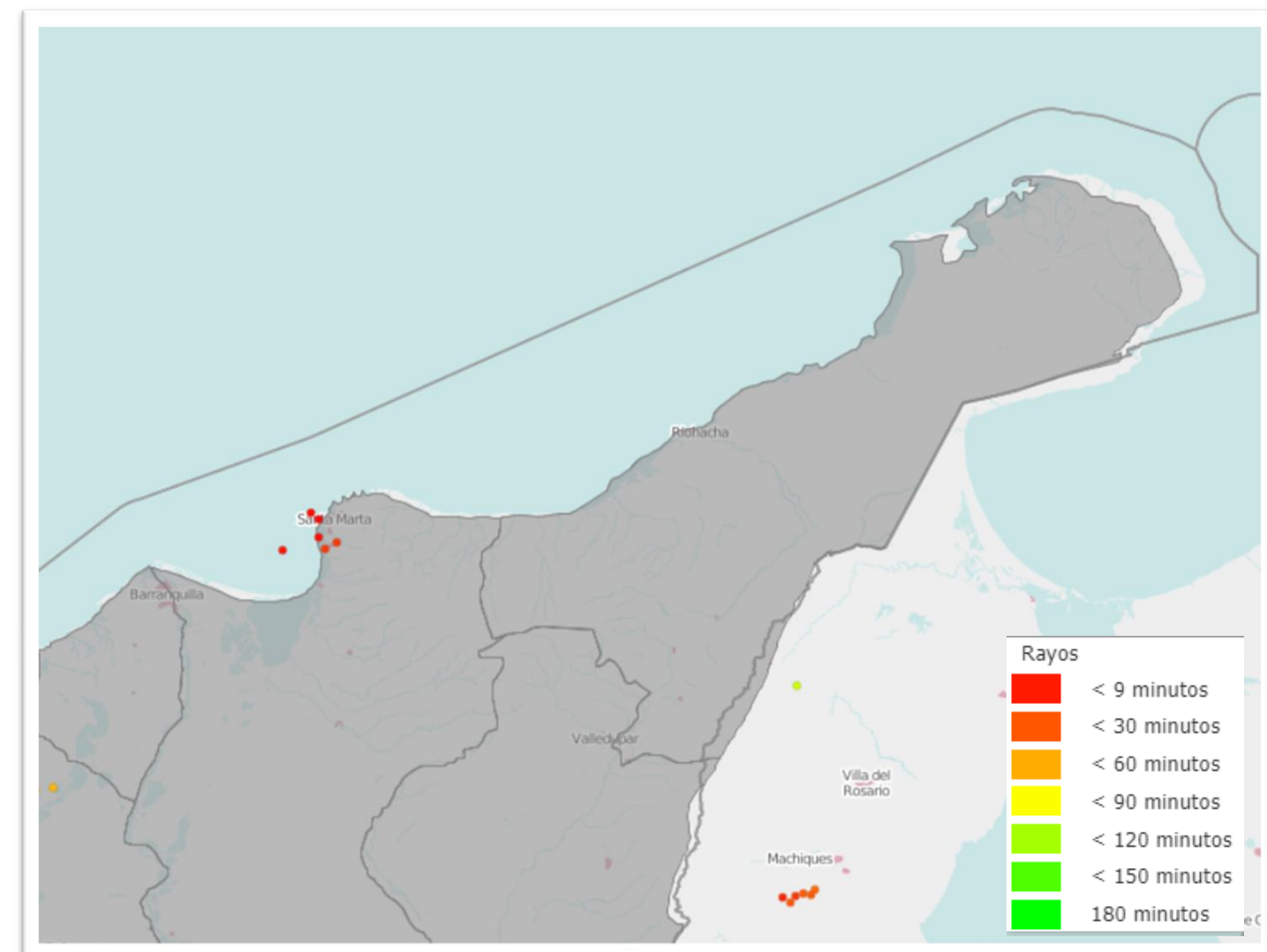
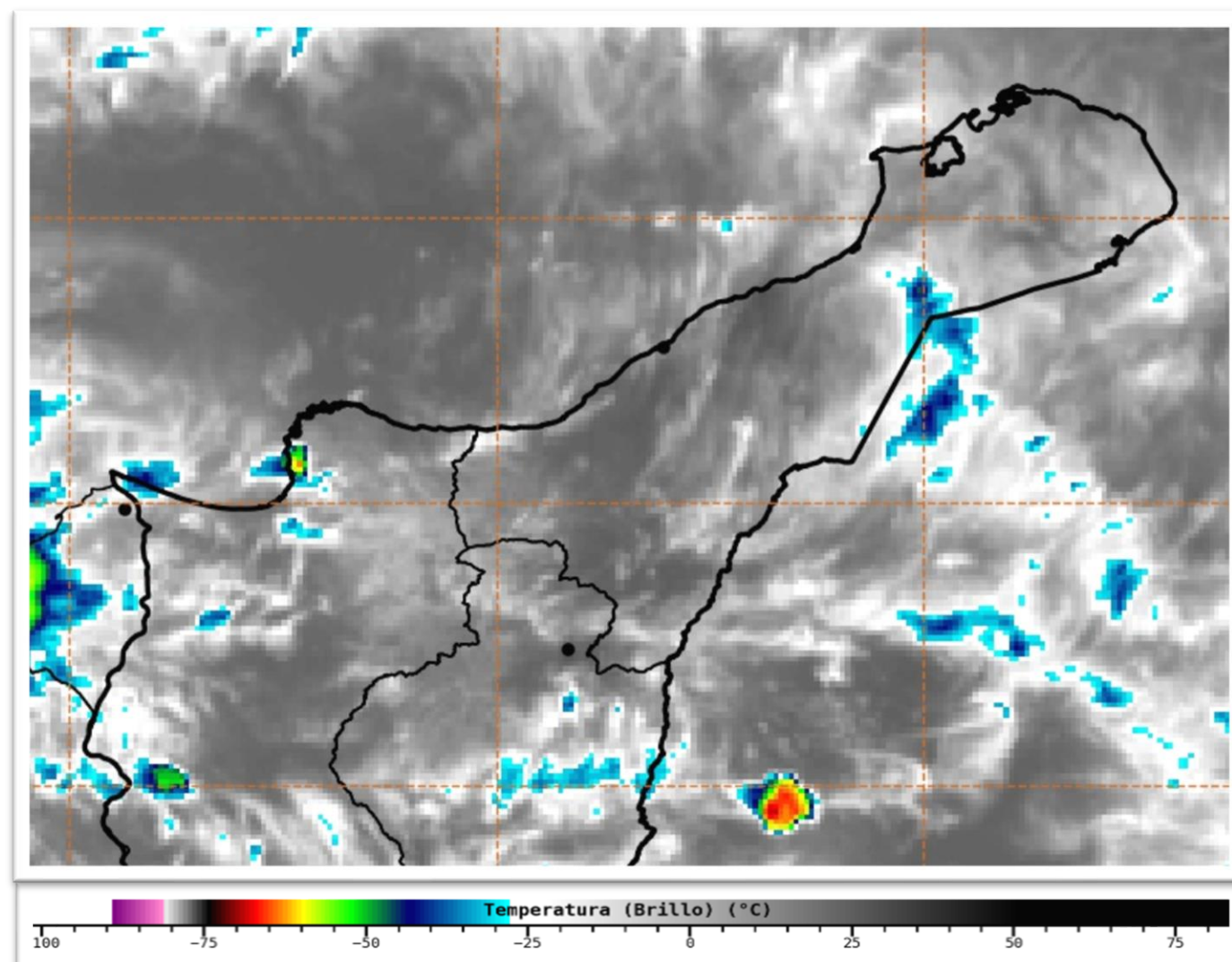
Elaborado por:
Claudia Elizabeth Torres Pineda
Meteoróloga



Hora y fecha de actualización: 16:00 HLC, 06 de octubre de 2021



CONDICIONES METEOROLÓGICAS RECIENTES



En las ultimas horas, ha predominado el cielo entre parcial y mayormente nublado con predominio de tiempo seco, sin embargo, se han presentado algunas lluvias dispersas en zonas del centro de La Guajira. En **Riohacha**, en el Aeropuerto Almirante Padilla se reporta cielo mayormente nublado con una temperatura de 33°C y viento con dirección sureste a 29 km/h.

CONDICIONES METEOROLÓGICAS ACTUALES

RIOHACHA



33,0°C

Parcialmente Nublado

URIBIA



33,0°C

Parcialmente Nublado

VILLANUEVA



30,0°C

Parcialmente Nublado

SAN J. DEL CESAR



30,0°C

Parcialmente Nublado

MANAURE



33,0°C

Parcialmente Nublado

MAICAO



30,0°C

Nublado

PRONÓSTICO DEL TIEMPO PARA LAS PRÓXIMAS JORNADAS



Durante la noche, son esperadas lluvias sobre zonas del sur de La Guajira. En el resto del área se prevé tiempo seco con nubosidad variable.

En la madrugada de mañana, se prevé predominio de tiempo seco sobre el departamento con cielo semicubierto.

PRONÓSTICO DE TEMPERATURAS PARA MAÑANA

MUNICIPIO	T mín (°C)	T máx (°C)	MUNICIPIO	T mín (°C)	T máx (°C)	MUNICIPIO	T mín (°C)	T máx (°C)
RIOHACHA	24,0	33,0	HATONUEVO	24,0	34,0	MANAURE	25,0	35,0
URIBIA	25,0	35,0	SAN J. DEL CESAR	23,0	32,0	MAICAO	24,0	34,0

ALERTAS VIGENTES PARA LA PENÍNSULA DE LA GUAJIRA

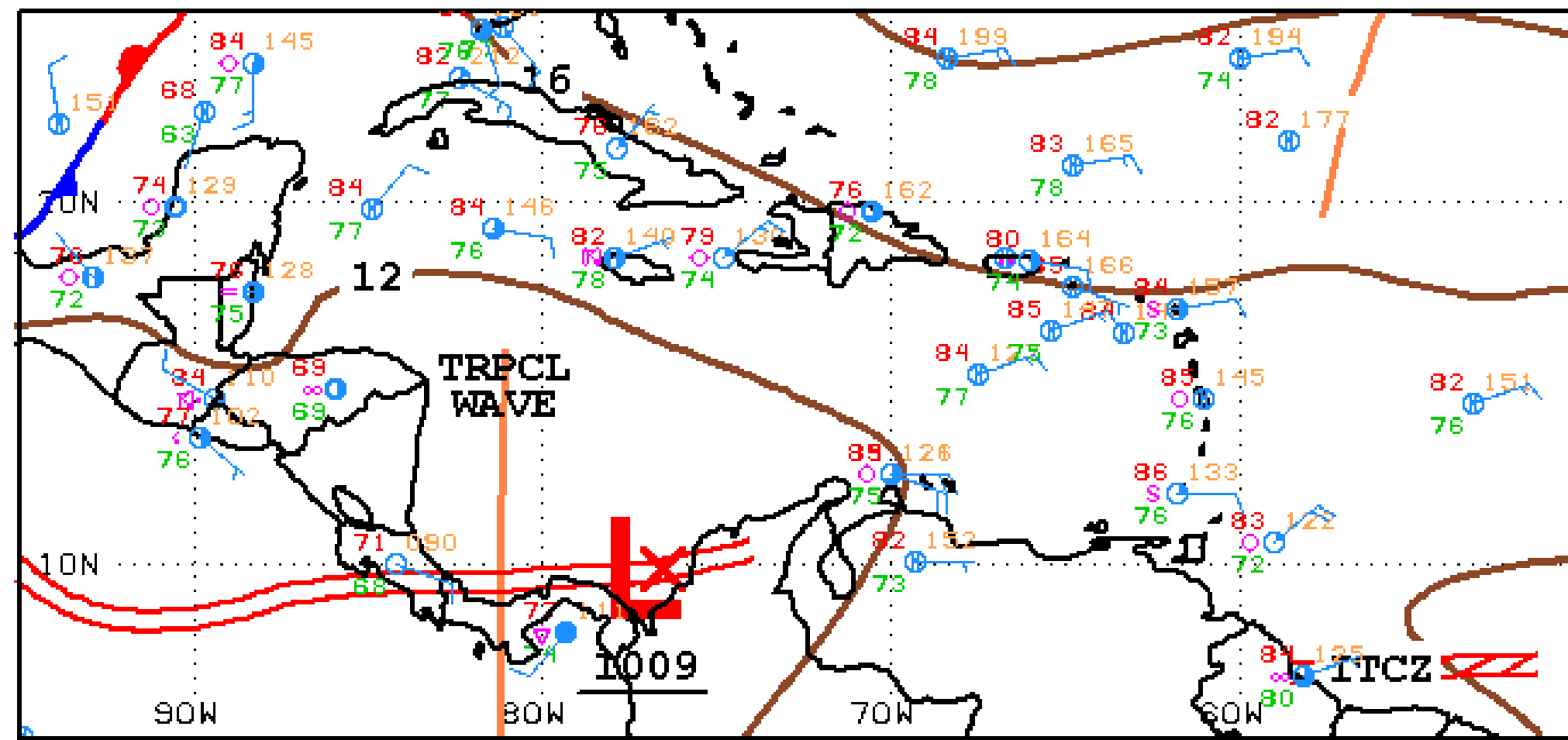
REGIÓN CARIBE	ALERTAS HIDROLÓGICAS	ALERTA AMARILLA
Caribe – Guajira: Incrementos moderados en los niveles del río Ranchería y sus afluentes. Especial atención en los municipios de Distracción, Fonseca, Albania, Barrancas y Hatonuevo, población de Manaure y comunidades indígenas en las estribaciones de la Sierra Nevada de Santa Marta como La Laguna, La Peña de los Indios, Ulago, Loma del Potrero, Marocazzo y Caracolí. Notas: 1) UNGRD La Guajira reporta desbordamiento de acequias causando afectaciones en el municipio de Distracción, La Guajira (01/10/2021). 2) ENLACE UNGRD informa que en el municipio de Fonseca, sector Sitio Nuevo se presentó inundación por aumento de niveles en acequias (02/10/2021).		

REGIÓN CARIBE	ALERTAS POR DESLIZAMIENTOS DE TIERRA	ALERTA AMARILLA
LA GUAJIRA: Dibulla, El Molino, Fonseca, San Juan Del Cesar, Villanueva.		

REGIÓN CARIBE	ALERTAS POR INCENDIOS DE LA COBERTURA VEGETAL	ALERTA AMARILLA
LA GUAJIRA: Albania, Riohacha.		

MAR CARIBE	ALERTAS METEOMARINAS	ALERTA AMARILLA
MAR CARIBE ORIENTAL: Viento y Oleaje: A los bañistas y habitantes costeros, estar atentos a la evolución del fenómeno y a las indicaciones de las autoridades locales. A las embarcaciones de poco calado, consultar con las Capitanías de puerto antes de zarpar.		

SEGUIMIENTO TEMPORADA DE HURACANES



La **onda tropical** sigue su transito sobre el mar Caribe y se ubica en el oeste del área. Este sistema junto con una **zona de baja presión** y la interacción con la **Zona De Confluencia Intertropical (ZCIT)**, han generado fuerte convección, propiciando lluvias intensas con tormentas eléctricas sobre el centro y oeste de Mar Caribe, incluyendo la zona insular, y precipitaciones en amplios sectores de las regiones Pacífica, Caribe y Andina.