

BOLETÍN DIARIO DE CONDICIONES METEOROLÓGICAS Y ALERTAS No 045

LA GUAJIRA

Elaborado por:
Claudia Elizabeth Torres Pineda
Meteoróloga



Hora y fecha de actualización: 15:30 HLC, 11 de octubre de 2021



CONDICIONES METEOROLÓGICAS RECIENTES

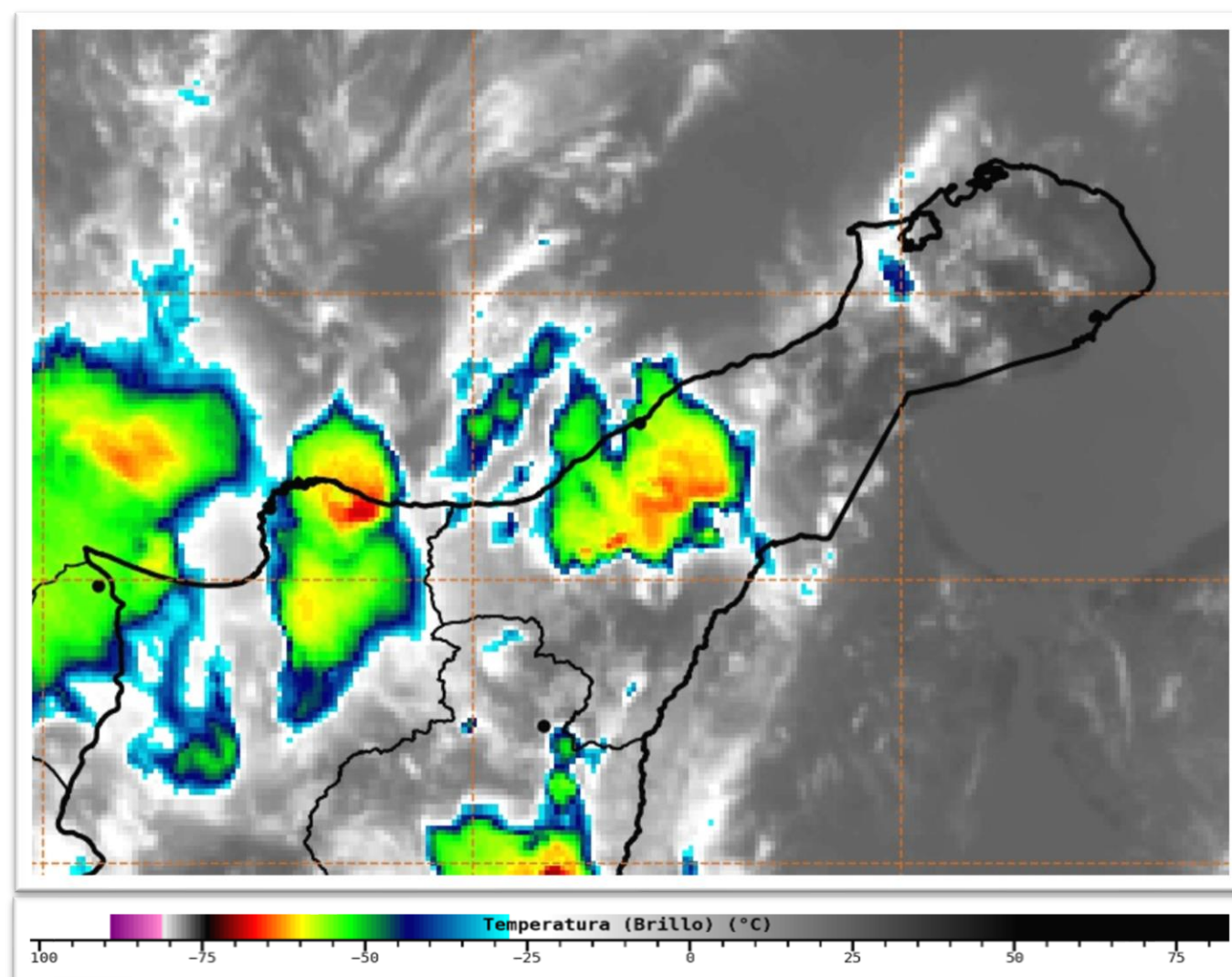
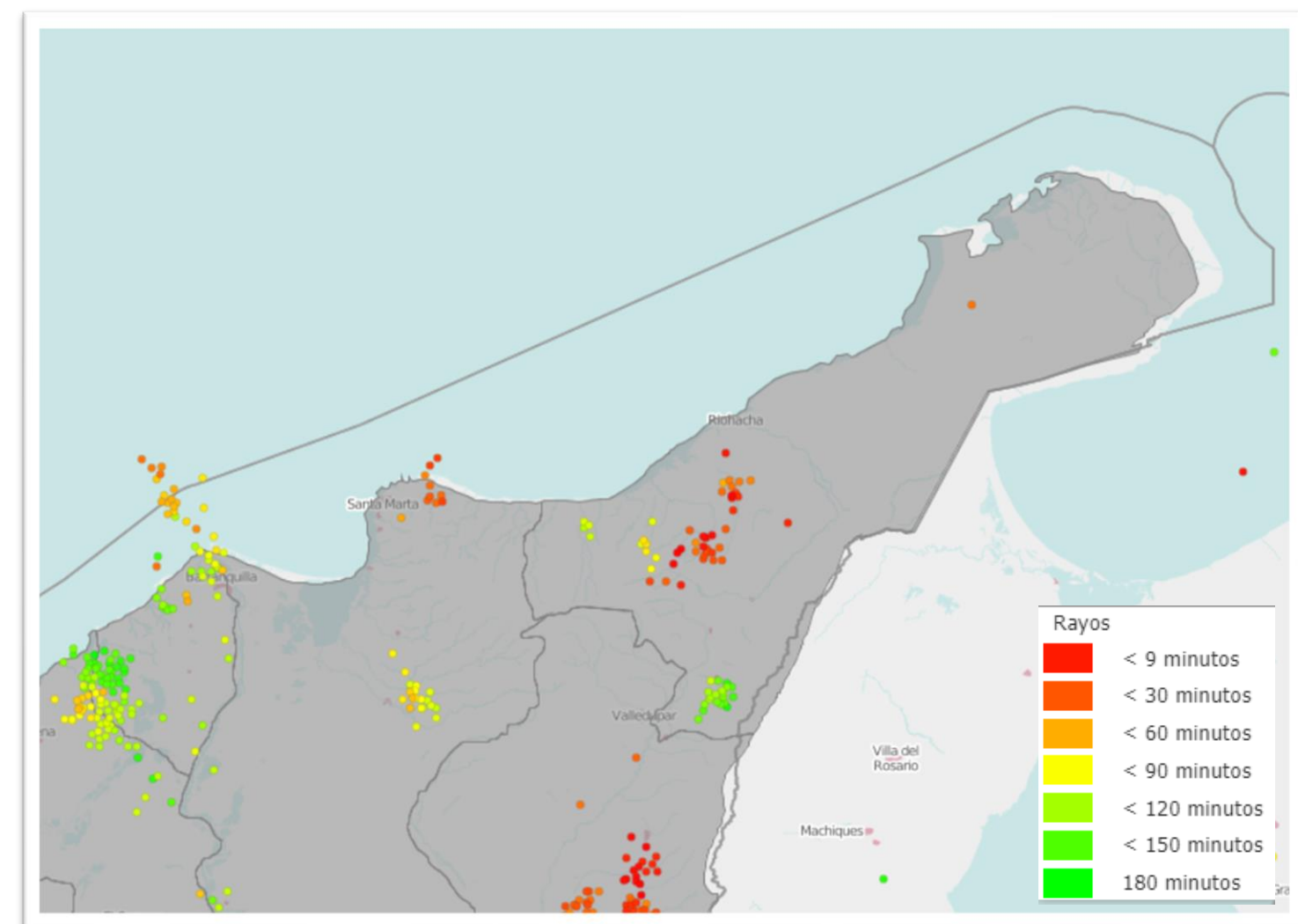


Imagen Satelital Infrarojo GOES 16
Octubre 11 de 2021 – Hora 15:20 HLC.
Fuente: IDEAM



Descargas eléctricas en las ultimas 3 horas en La Guajira.
Fuente: Keraunos

En las ultimas horas, se han registrado lluvias con actividad eléctrica sobre el sur y centro La Guajira. En el resto del área ha predominado el tiempo seco con cielo semicubierto. En **Riohacha**, en el Aeropuerto Almirante Padilla se reporta cielo mayormente nublado con una temperatura de 31°C y viento con dirección norte a 18 km/h.

CONDICIONES METEOROLÓGICAS ACTUALES

RIOHACHA



31,0°C

Mayormente Nublado

URIBIA



32,0°C

Parcialmente Nublado

VILLANUEVA



30,0°C

Mayormente Nublado

SAN J. DEL CESAR



28,0°C

Lluvias y Tormentas

MANAURE



32,0°C

Parcialmente Nublado

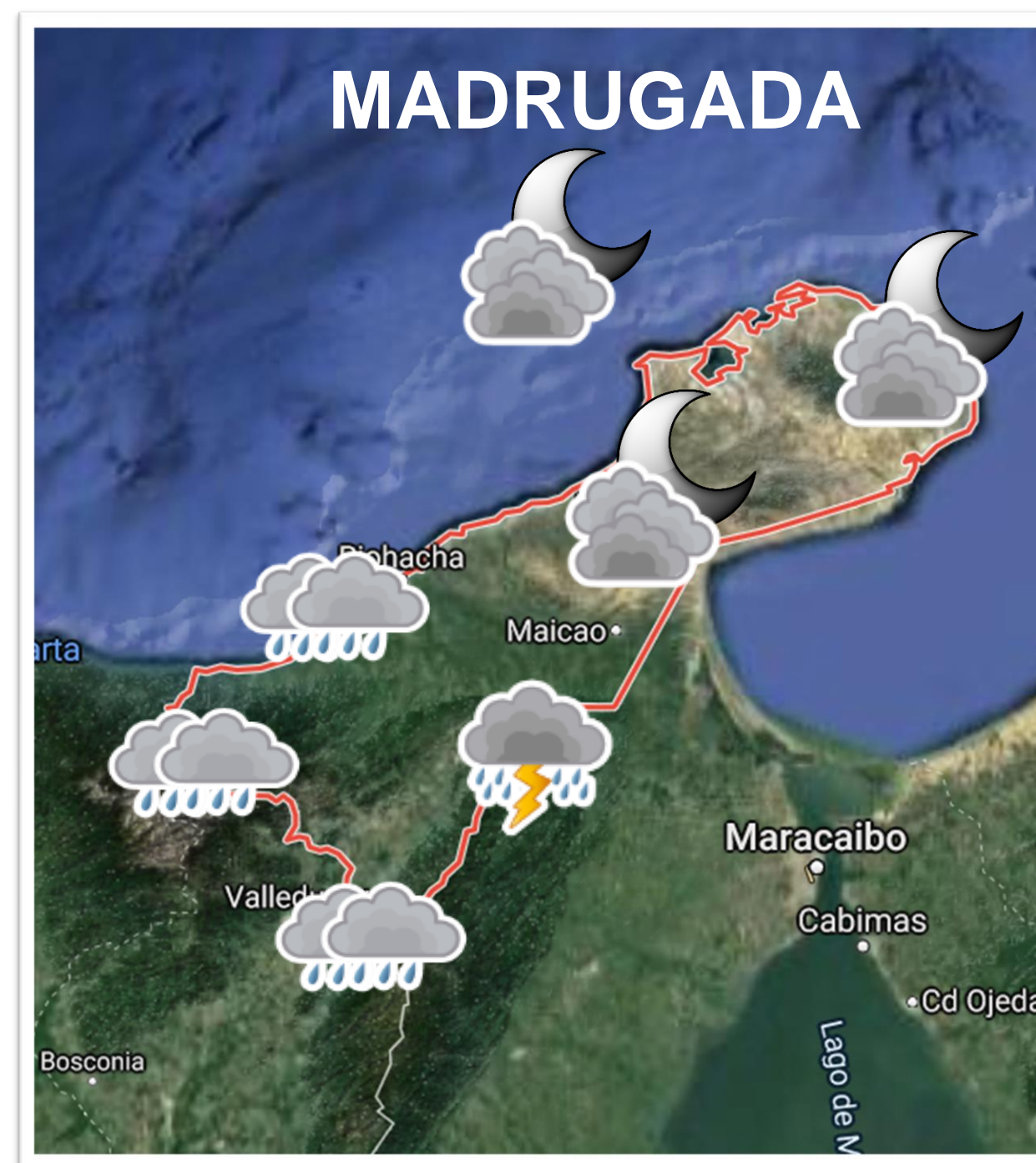
MAICAO



31,0°C

Parcialmente Nublado

PRONÓSTICO DEL TIEMPO PARA LAS PRÓXIMAS JORNADAS



Durante la noche, son previstas lluvias de variada intensidad sobre zonas del sur y centro de La Guajira. Probabilidad de actividad eléctrica.

En la madrugada de mañana, se prevé lluvias en zonas del centro y sur del departamento.

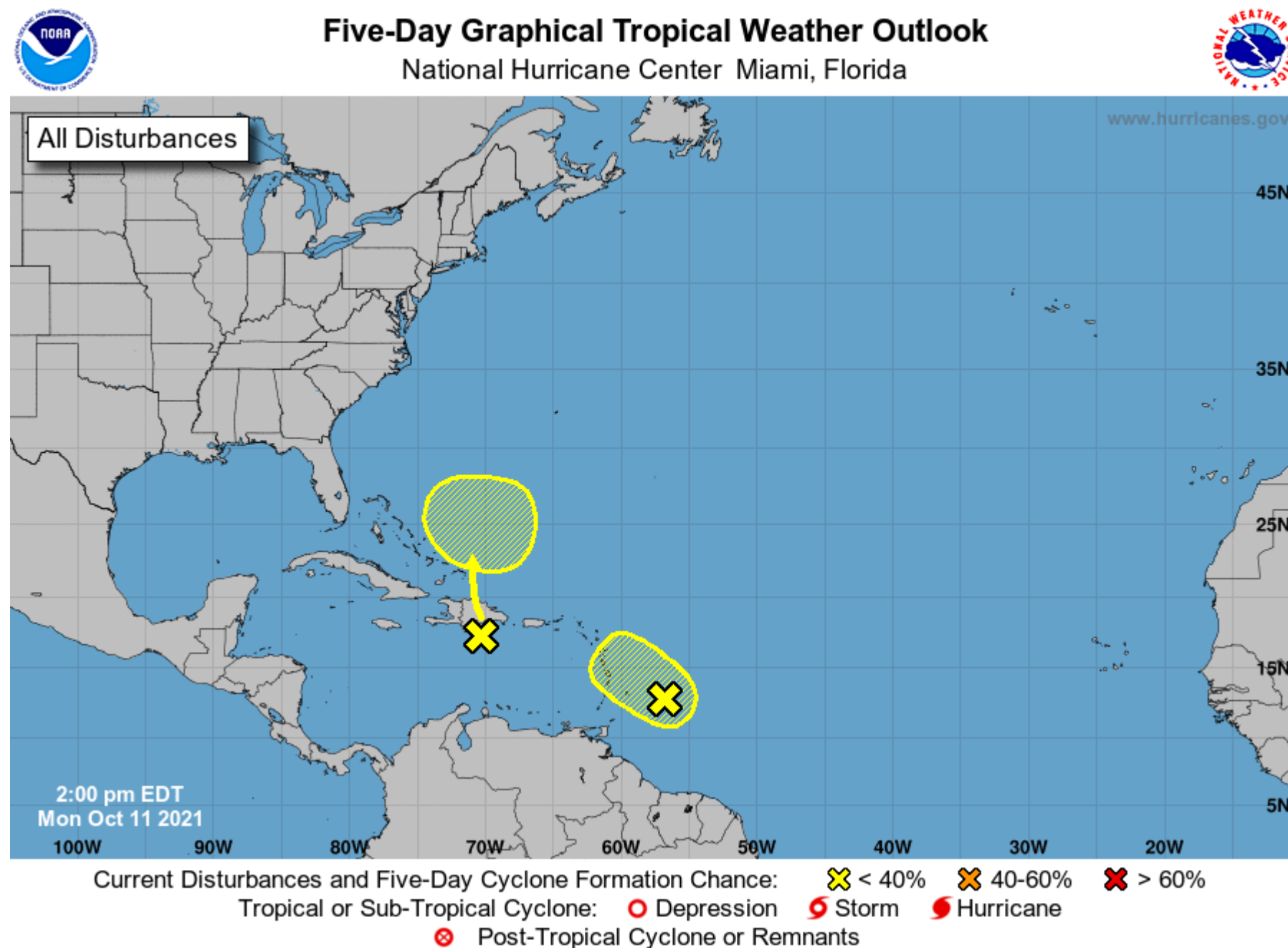
PRONÓSTICO DE TEMPERATURAS PARA MAÑANA

MUNICIPIO	T mín (°C)	T máx (°C)	MUNICIPIO	T mín (°C)	T máx (°C)	MUNICIPIO	T mín (°C)	T máx (°C)
RIOHACHA	24,0	32,0	HATONUEVO	24,0	32,0	MANAURE	25,0	35,0
URIBIA	25,0	34,0	SAN J. DEL CESAR	23,0	31,0	MAICAO	24,0	34,0

ALERTAS VIGENTES PARA LA PENÍNSULA DE LA GUAJIRA

REGIÓN CARIBE	ALERTAS HIDROLÓGICAS	ALERTA AMARILLA
Caribe – Guajira: Probabilidad de crecientes súbitas para el río Ancho y sus afluentes. Se recomienda especial atención en el municipio de Dibulla, Guajira.		
REGIÓN CARIBE	ALERTAS POR DESLIZAMIENTOS DE TIERRA	ALERTA NARANJA
LA GUAJIRA: Barrancas, Villanueva.		
REGIÓN CARIBE	ALERTAS POR DESLIZAMIENTOS DE TIERRA	ALERTA AMARILLA
LA GUAJIRA: Dibulla, Fonseca, Manaure, San Juan Del Cesar.		
REGIÓN CARIBE	ALERTAS POR INCENDIOS DE LA COBERTURA VEGETAL	ALERTA AMARILLA
LA GUAJIRA: Hato Nuevo, Riohacha, Uribia.		
MAR CARIBE	ALERTAS METEOMARINAS	ALERTA AMARILLA
MAR CARIBE ORIENTAL: Tiempo Lluvioso: A las embarcaciones de poco calado, consultar con las Capitanías de puerto antes de zarpar en zonas de inminente tempestad. A los bañistas y habitantes costeros, estar atentos a la evolución de las condiciones meteorológicas y a los avisos de las autoridades locales.		

SEGUIMIENTO TEMPORADA DE HURACANES



Una Onda Tropical con una baja probabilidad de convertirse en ciclón tropical transita sobre el Atlántico acercándose al mar caribe generando nubosidad, lluvias e incremento en la altura del oleaje cerca de las Antillas mayores.

Otra Onda Tropical ubicada en el centro del Mar Caribe al sur Puerto Rico tiene una baja probabilidad de convertirse en ciclón tropical, sin embargo, su desplazamiento se prevé se dirija hacia el norte atravesando Puerto Rico.