

BOLETÍN DIARIO DE CONDICIONES METEOROLÓGICAS Y ALERTAS No 046

LA GUAJIRA

Elaborado por:
Claudia Elizabeth Torres Pineda
Meteoróloga



Hora y fecha de actualización: 15:30 HLC, 12 de octubre de 2021



Martes 12 de octubre de 2021. Hora de actualización 15:30 HLC

CONDICIONES METEOROLÓGICAS RECIENTES

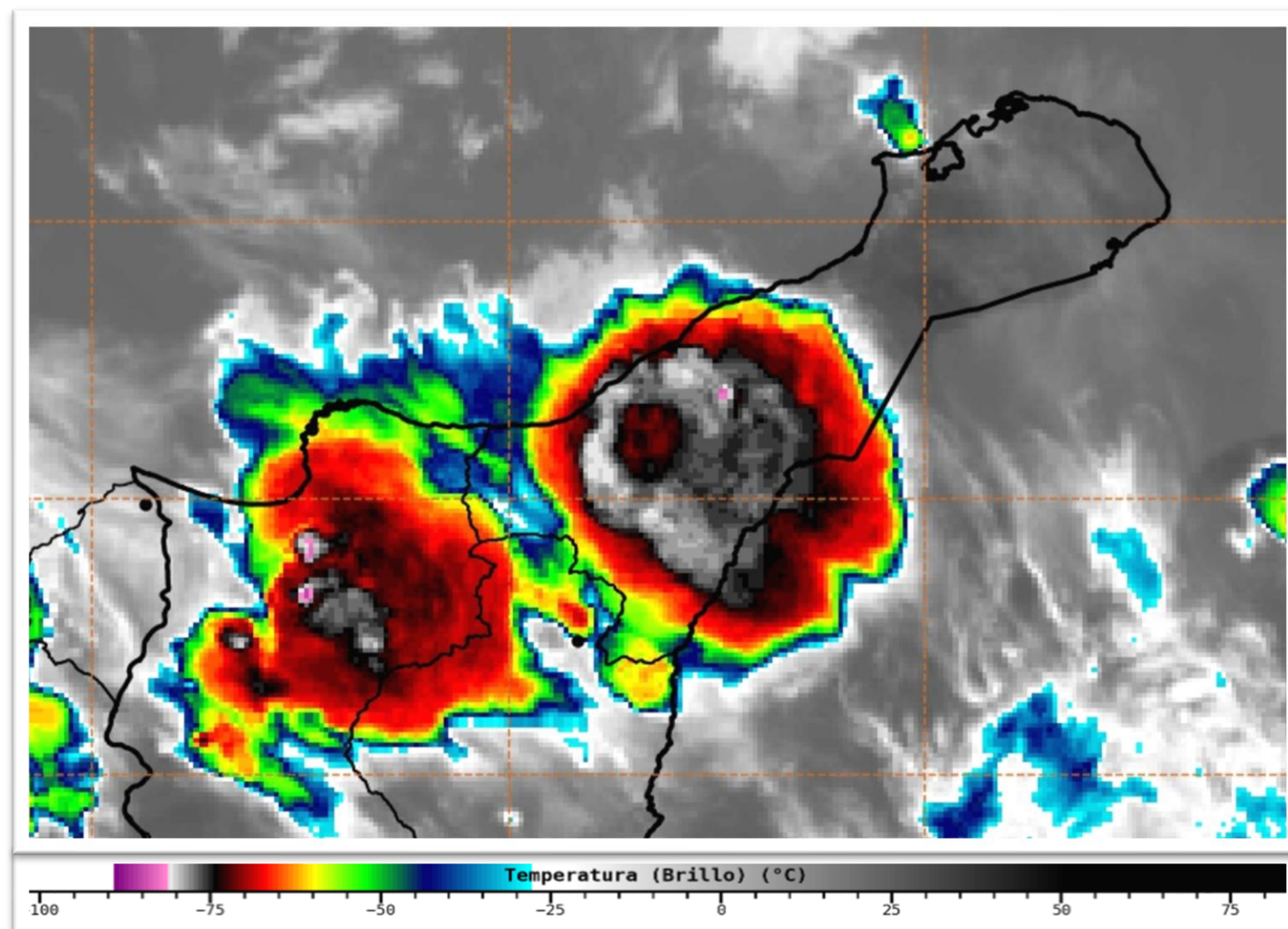
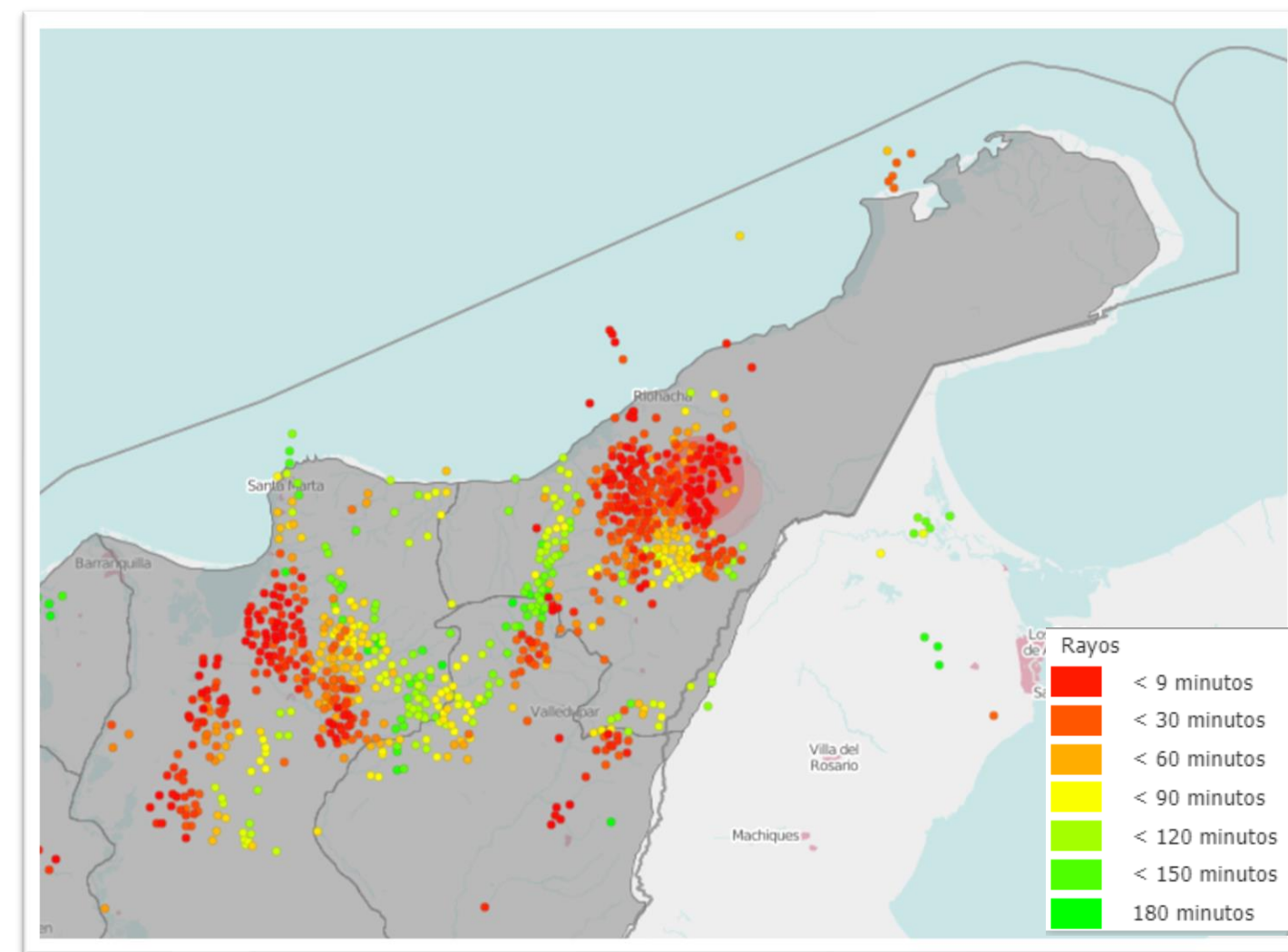


Imagen Satelital Infrarojo GOES 16
Octubre 12 de 2021 – Hora 15:10 HLC.
Fuente: IDEAM



Descargas eléctricas en las ultimas 3 horas en La Guajira.
Fuente: Keraunos

En las ultimas horas, se han registrado lluvias con actividad eléctrica sobre amplios sectores del sur y centro de La Guajira. En **Riohacha**, en el Aeropuerto Almirante Padilla se reporta cielo mayormente nublado con una temperatura de 31°C y viento con dirección norte a 11 km/h.

CONDICIONES METEOROLÓGICAS ACTUALES

RIOHACHA



31,0°C

Mayormente Nublado

URIBIA



32,0°C

Ligeramente Nublado

VILLANUEVA



28,0°C

Lluvias

SAN J. DEL CESAR



28,0°C

Lluvias

MANAURE



32,0°C

Parcialmente Nublado

MAICAO



31,0°C

Parcialmente Nublado

PRONÓSTICO DEL TIEMPO PARA LAS PRÓXIMAS JORNADAS



Durante la noche, se prevé lluvias sobre sectores del sur y centro de La Guajira. Probabilidad de actividad eléctrica.

En la madrugada de mañana, se estiman lluvias en amplios sectores del departamento, las más persistente sobre el centro del área. .

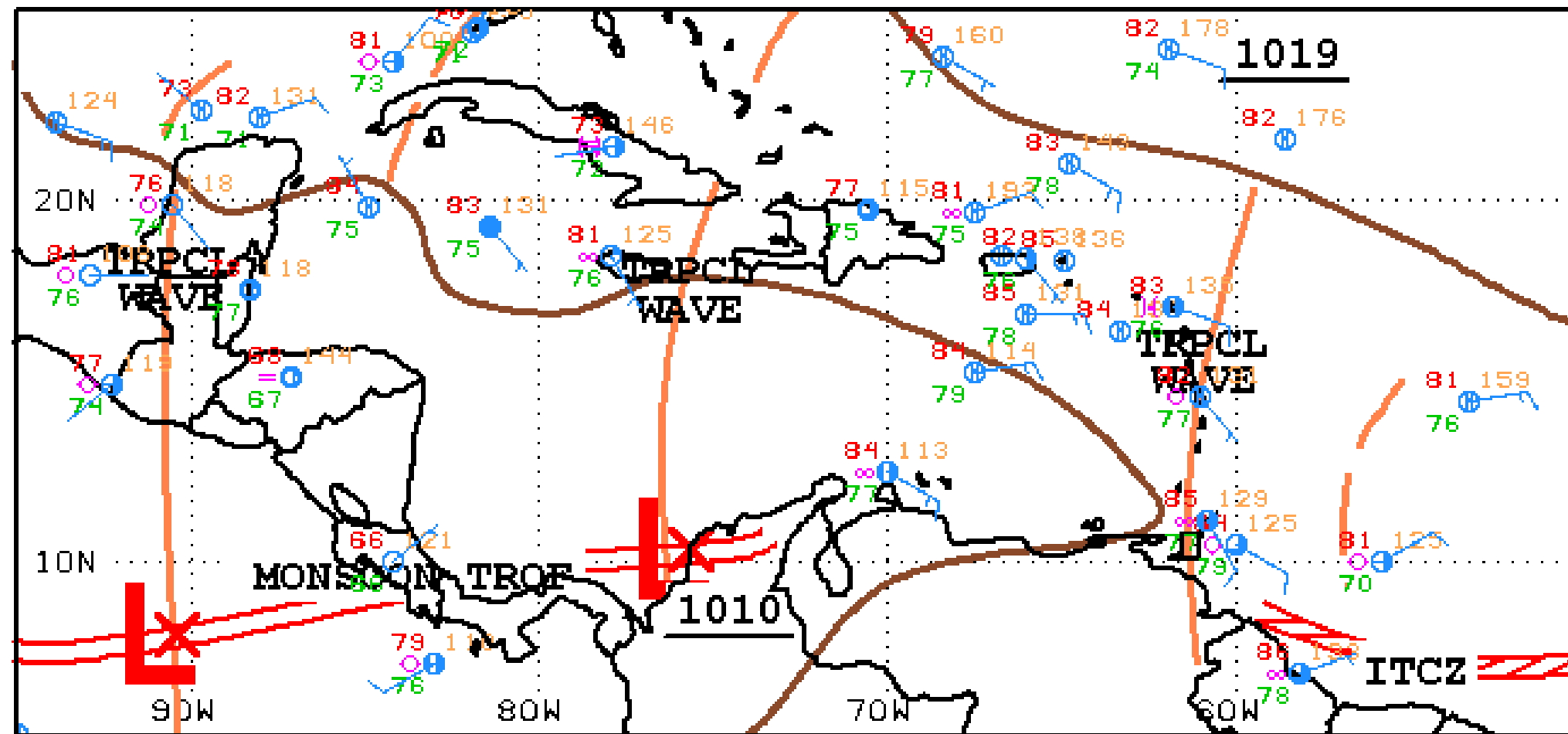
PRONÓSTICO DE TEMPERATURAS PARA MAÑANA

MUNICIPIO	T mín (°C)	T máx (°C)	MUNICIPIO	T mín (°C)	T máx (°C)	MUNICIPIO	T mín (°C)	T máx (°C)
RIOHACHA	24,0	32,0	HATONUEVO	24,0	32,0	MANAURE	25,0	34,0
URIBIA	25,0	34,0	SAN J. DEL CESAR	23,0	31,0	MAICAO	24,0	33,0

ALERTAS VIGENTES PARA LA PENÍNSULA DE LA GUAJIRA

REGIÓN CARIBE	ALERTAS HIDROLÓGICAS	ALERTA AMARILLA
Caribe – Guajira: Probabilidad de crecientes súbitas para el río Ancho y sus afluentes. Se recomienda especial atención en el municipio de Dibulla, Guajira.		
Caribe – Guajira: Probabilidad de incrementos moderados en el nivel del río Tapias y sus afluentes, se recomienda especial atención en el municipios de Dibulla y Riohacha (Guajira).		
Caribe – Guajira: Probabilidad de incrementos moderados en el nivel de los ríos Camarones y sus afluentes, se recomienda especial atención en el municipios de Riohacha (Guajira).		
Caribe – Guajira: Probabilidad de incrementos en los niveles del río Ranchería y sus afluentes. Especial atención en los municipios de Distracción, Fonseca, Albania, Barrancas y Hatonuevo, población de Manaure y comunidades indígenas en las estribaciones de la Sierra Nevada de Santa Marta como La Laguna, La Peña de los Indios, Ulago, Loma del Potrero, Marocazzo y Caracolí		
REGIÓN CARIBE	ALERTAS POR DESLIZAMIENTOS DE TIERRA	ALERTA NARANJA
LA GUAJIRA: Barrancas.		
REGIÓN CARIBE	ALERTAS POR DESLIZAMIENTOS DE TIERRA	ALERTA AMARILLA
LA GUAJIRA: Dibulla, Distracción, Fonseca, Hato Nuevo, Riohacha, San Juan Del Cesar, Villanueva.		
REGIÓN CARIBE	ALERTAS POR INCENDIOS DE LA COBERTURA VEGETAL	ALERTA AMARILLA
LA GUAJIRA: Manaure.		
MAR CARIBE	ALERTAS METEOMARINAS	ALERTA AMARILLA
MAR CARIBE ORIENTAL: Tiempo Lluvioso: A las embarcaciones de poco calado, consultar con las Capitanías de puerto antes de zarpar en zonas de inminente tempestad. A los bañistas y habitantes costeros, estar atentos a la evolución de las condiciones meteorológicas y a los avisos de las autoridades locales.		

SEGUIMIENTO TEMPORADA DE HURACANES



La Zona de confluencia intertropical (ZCT), se ubica en el noroeste del Mar Caribe colombiano, interactuando con una onda tropical y una zona de baja presión ubicadas en el centro del Caribe generan nubosidad y lluvia sobre amplios sectores de la región Caribe.