

BOLETÍN DIARIO DE CONDICIONES METEOROLÓGICAS Y ALERTAS No 049

LA GUAJIRA

Elaborado por:
Claudia Elizabeth Torres Pineda
Meteoróloga



Hora y fecha de actualización: 14:30 HLC, 15 de octubre de 2021



Viernes 15 de octubre de 2021. Hora de actualización 14:30 HLC

CONDICIONES METEOROLÓGICAS RECIENTES

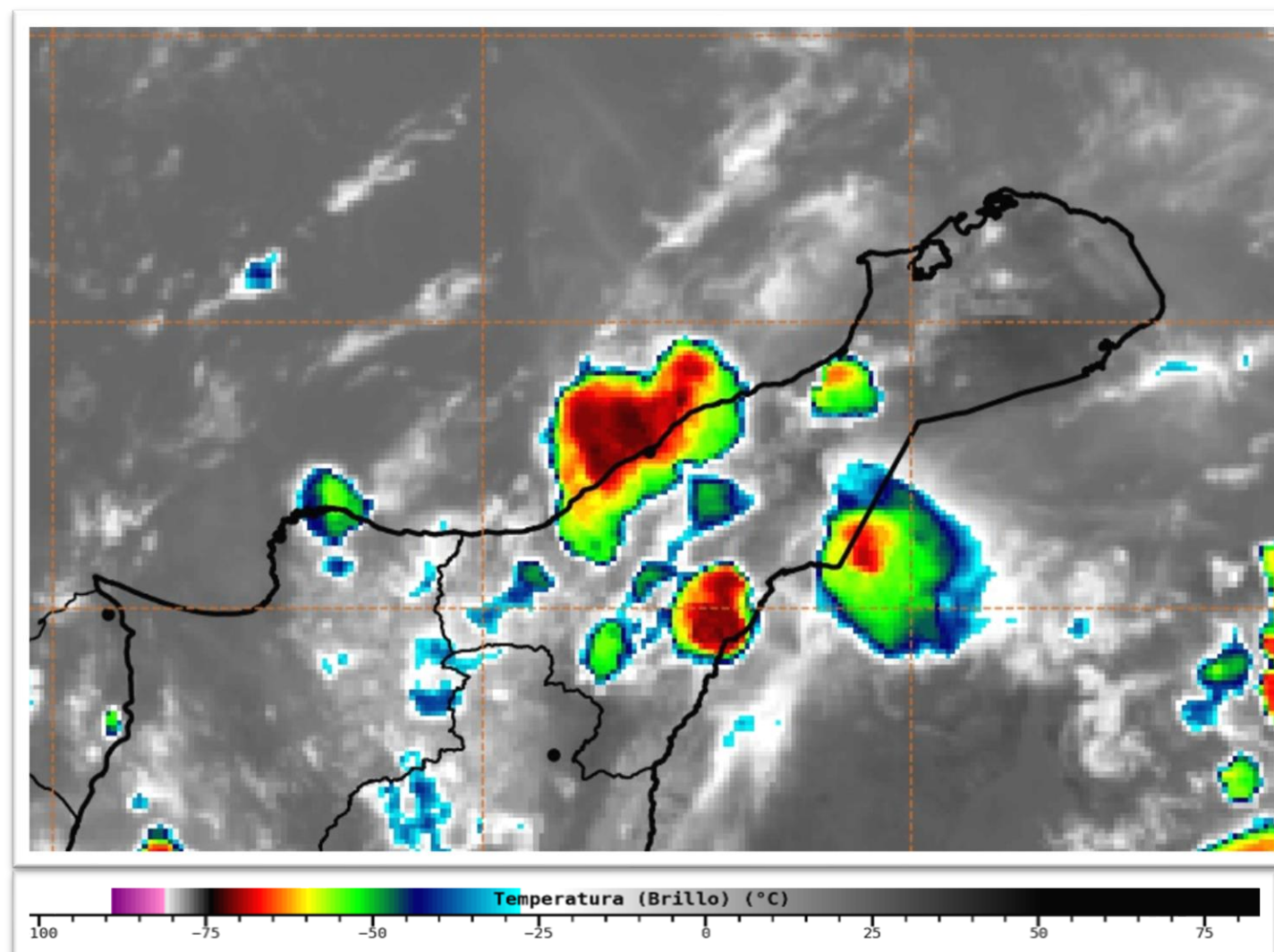
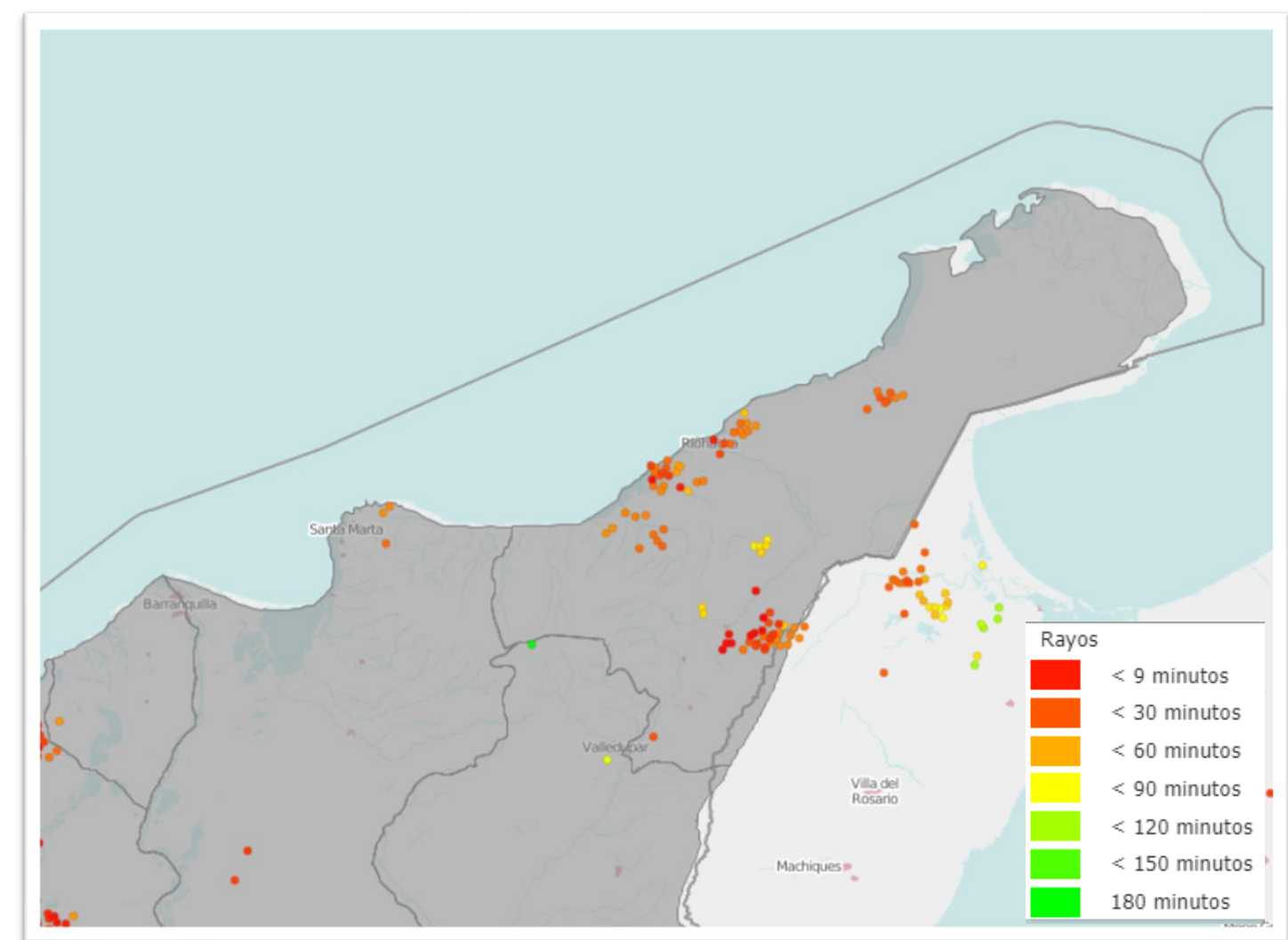


Imagen Satelital Infrarojo GOES 16
Octubre 15 de 2021 – Hora 14:00 HLC.
Fuente: IDEAM



Descargas eléctricas en las ultimas 3 horas en La Guajira.
Fuente: Keraunos

En las ultimas horas, se han registrado lluvias con actividad eléctrica sobre sectores del centro y sur de La Guajira. En **Riohacha**, en el Aeropuerto Almirante Padilla reportan lluvias con actividad eléctrica, con una temperatura de 30°C, con dirección del viento hacia norte a 11 km/h.

CONDICIONES METEOROLÓGICAS ACTUALES

RIOHACHA



30,0°C

Lluvias y Tormentas

URIBIA



30,0°C

Lluvias y Tormentas

VILLANUEVA



28,0°C

Lluvias

SAN J. DEL CESAR



28,0°C

Mayormente Nublado

MANAURE



32,0°C

Mayormente Nublado

MAICAO



31,0°C

Mayormente Nublado

PRONÓSTICO DEL TIEMPO PARA LAS PRÓXIMAS JORNADAS



Durante la noche, se estiman lluvias en sectores del oriente, sur y centro de La Guajira. Probabilidad de actividad eléctrica.



En la madrugada de mañana, se prevé lluvias sobre sectores del oriente y sur del departamento. No se descarta actividad eléctrica.

PRONÓSTICO DE TEMPERATURAS PARA MAÑANA

MUNICIPIO	T mín (°C)	T máx (°C)	MUNICIPIO	T mín (°C)	T máx (°C)	MUNICIPIO	T mín (°C)	T máx (°C)
RIOHACHA	24,0	31,0	HATONUEVO	24,0	31,0	MANAURE	25,0	33,0
URIBIA	25,0	32,0	SAN J. DEL CESAR	23,0	30,0	MAICAO	24,0	32,0

ALERTAS VIGENTES PARA LA PENÍNSULA DE LA GUAJIRA

REGIÓN CARIBE	ALERTAS HIDROLÓGICAS	ALERTA AMARILLA
Caribe – Guajira: Probabilidad de crecientes súbitas para el río Ancho y sus afluentes. Se recomienda especial atención en el municipio de Dibulla, Guajira.		
Caribe – Guajira: Probabilidad de incrementos moderados en el nivel del río Tapias y sus afluentes, se recomienda especial atención en el municipios de Dibulla y Riohacha (Guajira).		
Caribe – Guajira: Probabilidad de incrementos moderados en el nivel de los ríos Camarones y sus afluentes, se recomienda especial atención en el municipios de Riohacha (Guajira).		

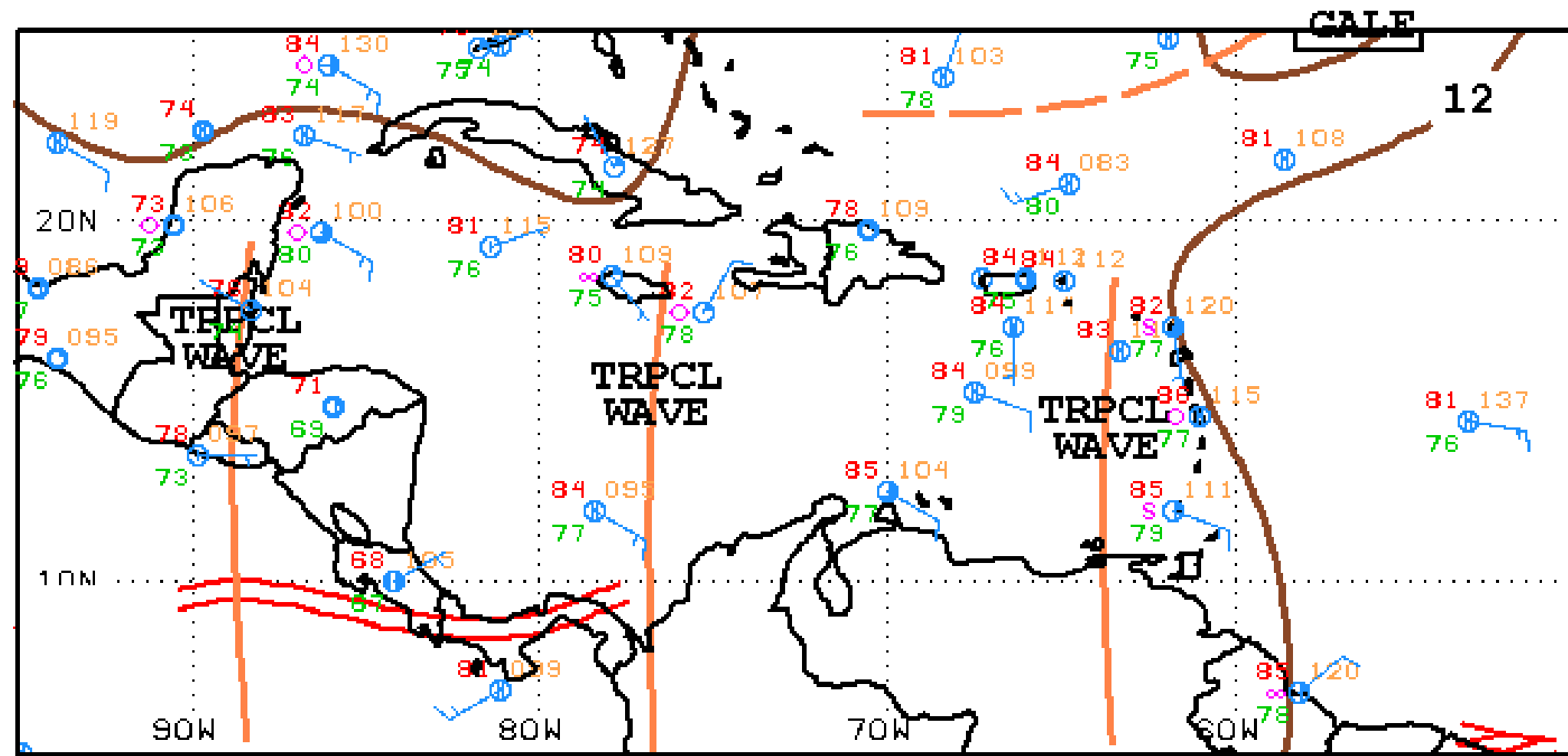
REGIÓN CARIBE	ALERTAS POR DESLIZAMIENTOS DE TIERRA	ALERTA NARANJA
LA GUAJIRA: Riohacha.		

REGIÓN CARIBE	ALERTAS POR DESLIZAMIENTOS DE TIERRA	ALERTA AMARILLA
LA GUAJIRA: Barrancas, Dibulla, Distracción, El Molino, Fonseca, Hato Nuevo, San Juan Del Cesar, Villanueva.		

REGIÓN CARIBE	ALERTAS POR INCENDIOS DE LA COBERTURA VEGETAL	ALERTA AMARILLA
LA GUAJIRA: Uribia.		

MAR CARIBE	ALERTAS METEOMARINAS	ALERTA NARANJA
MAR CARIBE ORIENTAL: Tiempo Lluvioso: A las embarcaciones de poco calado, consultar con las Capitanías de puerto antes de zarpar en zonas de inminente tempestad. A los bañistas y habitantes costeros, estar atentos a la evolución de las condiciones meteorológicas y a los avisos de las autoridades locales.		

SEGUIMIENTO TEMPORADA DE HURACANES



La Zona de confluencia intertropical (ZCT), incide sobre el occidente del Mar Caribe colombiano interactuando con una onda del tropical que transita sobre el mar caribe colombiano, estos sistemas generan lluvias en la zona marítima y continental del Caribe colombiano.