

BOLETÍN DIARIO DE CONDICIONES METEOROLÓGICAS Y ALERTAS No 050

LA GUAJIRA

Elaborado por:
Claudia Elizabeth Torres Pineda
Meteoróloga



Hora y fecha de actualización: 15:30 HLC, 19 de octubre de 2021



CONDICIONES METEOROLÓGICAS RECIENTES

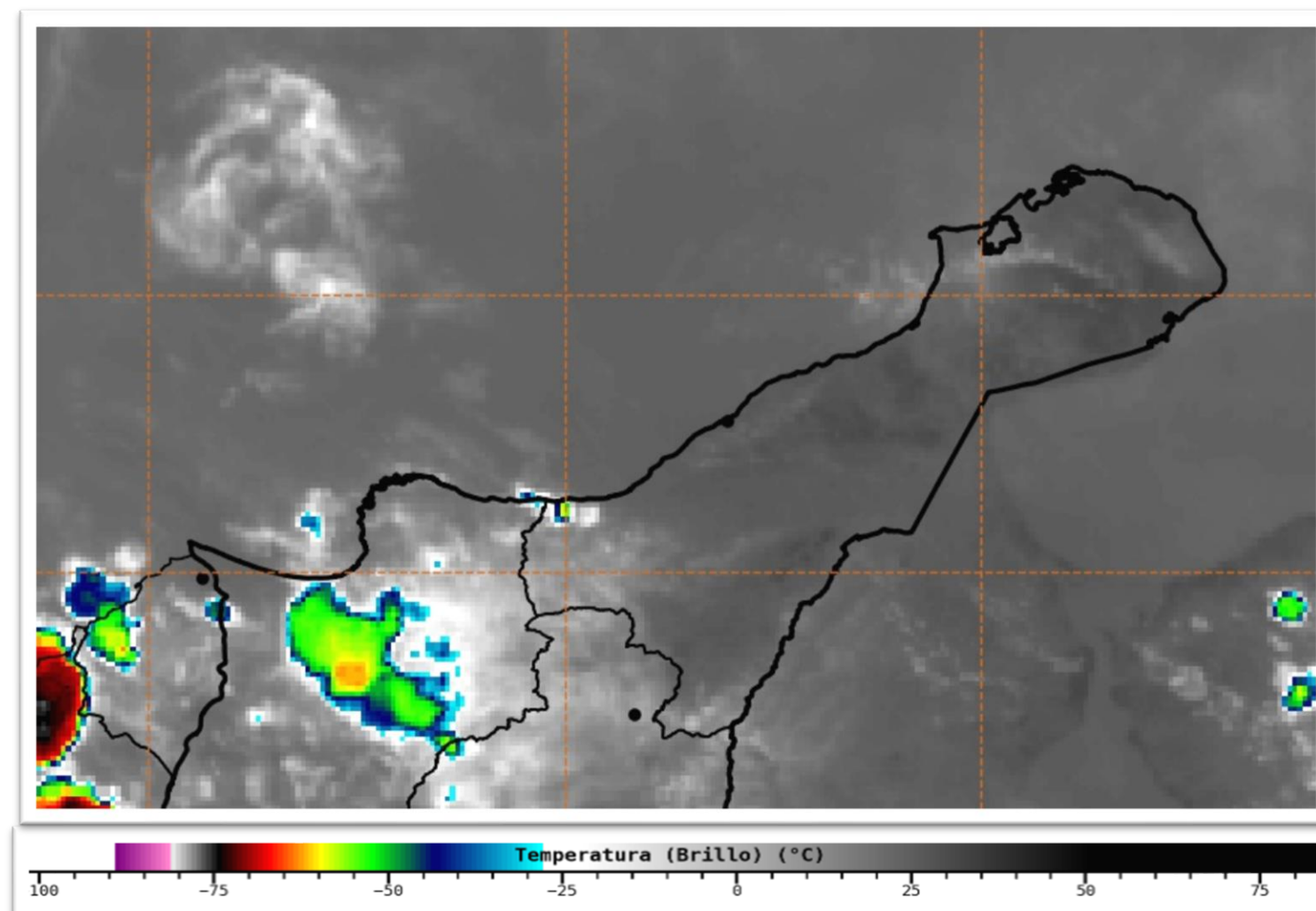
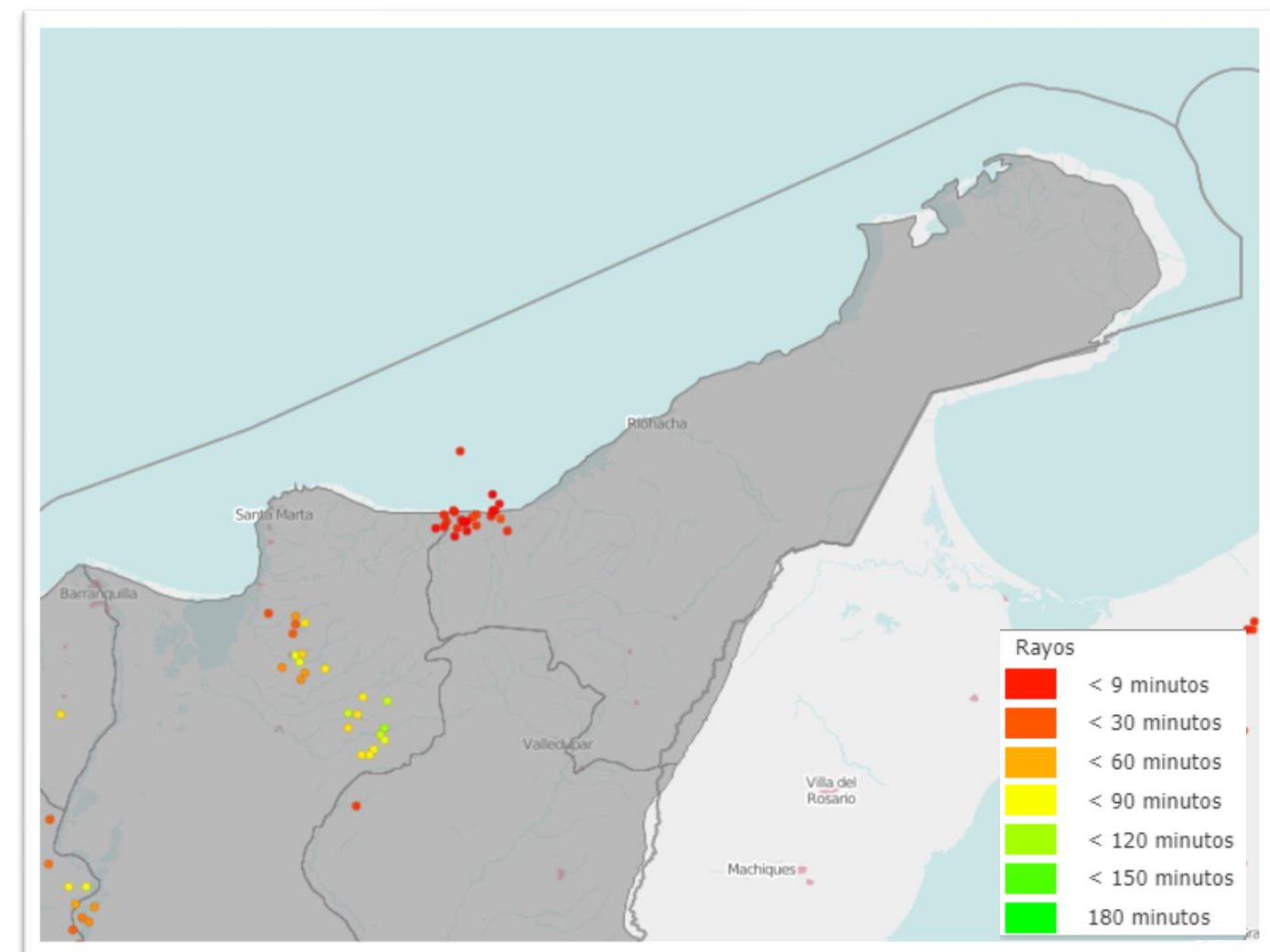


Imagen Satelital Infrarojo GOES 16
Octubre 19 de 2021 – Hora 14:00 HLC.
Fuente: IDEAM



Descargas eléctricas en las ultimas 3 horas en La Guajira.
Fuente: Keraunos

En las ultimas horas, ha predominado el tiempo seco con cielo entre despejado y ligeramente nublado en La Guajira. Algunas lluvias se han registrado sobre el suroccidente del departamento en algunos casos con actividad eléctrica. En **Riohacha**, en el Aeropuerto Almirante Padilla reportan cielo despejado, con una temperatura de 31°C, con dirección del viento hacia noreste a 14 km/h.

CONDICIONES METEOROLÓGICAS ACTUALES

RIOHACHA

31,0°C

Despejado

URIBIA

34,0°C

Despejado

VILLANUEVA

32,0°C

Despejado

SAN J. DEL CESAR

31,0°C

Ligeramente Nublado

MANAURE

33,0°C

Despejado

MAICAO

33,0°C

Despejado

PRONÓSTICO DEL TIEMPO PARA LAS PRÓXIMAS JORNADAS



Durante la noche, se prevé predominio de tiempo seco con escasa nubosidad en La Guajira. No se descartan lluvias en la zona sur.



En la madrugada de mañana, se estiman condiciones de tiempo seco con cielo ligeramente nublado a lo largo de la península.

PRONÓSTICO DE TEMPERATURAS PARA MAÑANA

MUNICIPIO	T mín (°C)	T máx (°C)	MUNICIPIO	T mín (°C)	T máx (°C)	MUNICIPIO	T mín (°C)	T máx (°C)
RIOHACHA	24,0	32,0	HATONUEVO	24,0	33,0	MANAURE	25,0	34,0
URIBIA	25,0	33,0	SAN J. DEL CESAR	23,0	32,0	MAICAO	24,0	33,0

ALERTAS VIGENTES PARA LA PENÍNSULA DE LA GUAJIRA

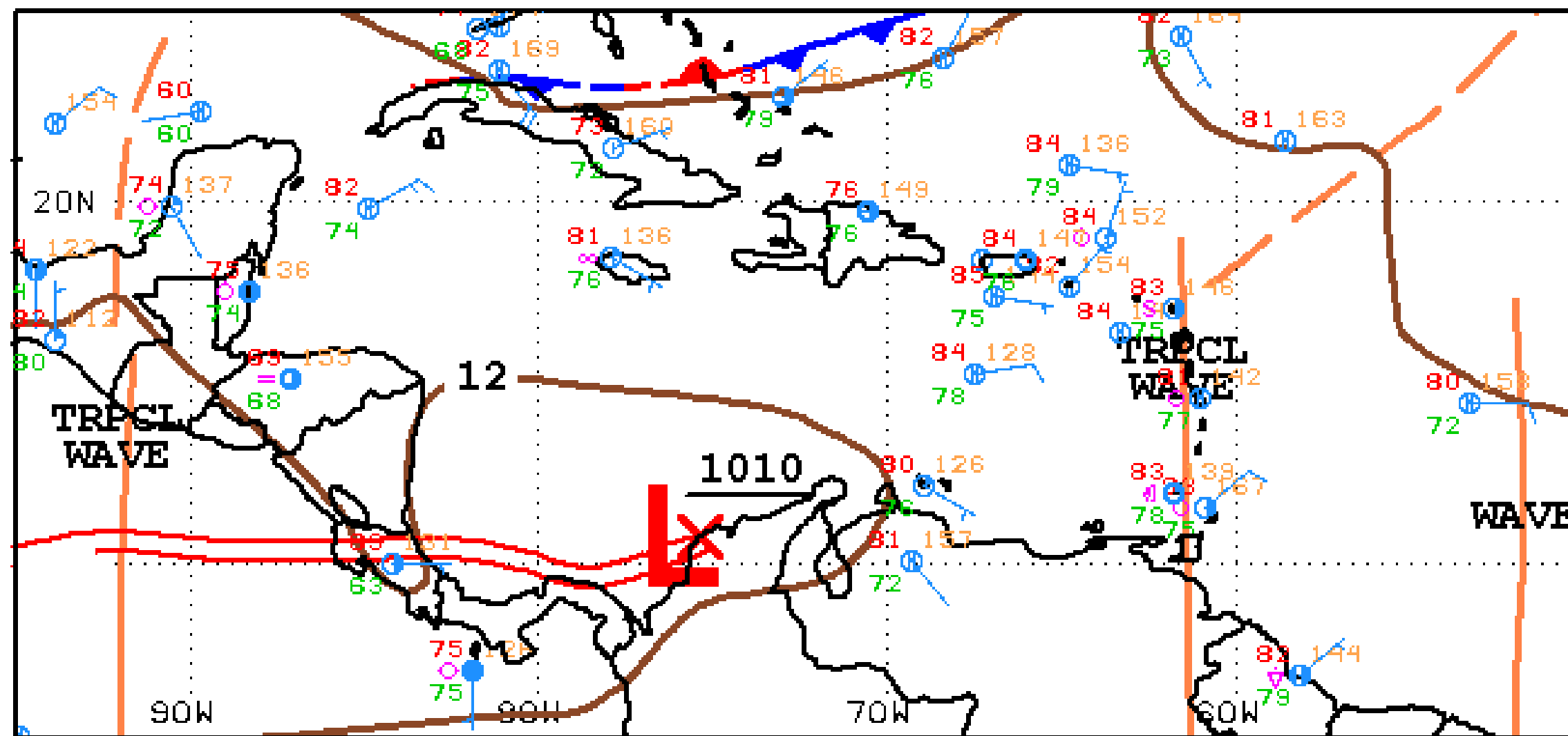
REGIÓN CARIBE	ALERTAS HIDROLÓGICAS	ALERTA AMARILLA
Caribe – Guajira: Probabilidad de crecientes súbitas para el río Ancho y sus afluentes. Se recomienda especial atención en el municipio de Dibulla, Guajira.		
Caribe – Guajira: Cuenca del río Tapias Probabilidad de incrementos moderados en el nivel del río Tapias y sus afluentes, se recomienda especial atención en el municipios de Dibulla y Riohacha (Guajira).		
Caribe – Guajira: Cuenca del río Camarones Probabilidad de incrementos moderados en el nivel de los ríos Camarones y sus afluentes, se recomienda especial atención en el municipios de Riohacha (Guajira).		
Caribe – Guajira: Cuenca del río Ranchería Probabilidad de incrementos en los niveles del río Ranchería y sus afluentes. Especial atención en los municipios de Distracción, Fonseca, Albania, Barrancas y Hatonuevo, población de Manaure y comunidades indígenas en las estribaciones de la Sierra Nevada de Santa Marta como La Laguna, La Peña de los Indios, Ulago, Loma del Potrero, Marocazzo y Caracolí. Nota UNGRD informa inundaciones en Rioacha con afectaciones en los barrios Centro, Barrio Arriba, Cooperativo, Nuevo Horizonte, Majayura I Y II, 7 DE Agosto, Coquivacoa. (15/10/2021).		

REGIÓN CARIBE	ALERTAS POR DESLIZAMIENTOS DE TIERRA	ALERTA AMARILLA
LA GUAJIRA: Barrancas, Dibulla, Distracción, El Molino, Fonseca, Hato Nuevo, La Jagua Del Pilar, Riohacha, Villanueva.		

REGIÓN CARIBE	ALERTAS POR INCENDIOS DE LA COBERTURA VEGETAL	ALERTA AMARILLA
LA GUAJIRA: San Juan del Cesar, Uribia.		

MAR CARIBE	ALERTAS METEOMARINAS	CONDICIONES NORMALES
MAR CARIBE ORIENTAL: Sin alertas.		

SEGUIMIENTO TEMPORADA DE HURACANES



La Zona de confluencia intertropical (ZCT), incide sobre el occidente del Mar Caribe colombiano generando un zona de baja presión, estos sistemas han provocado lluvias en el occidente de la zona marítima y sobre amplios sectores del centro, sur y litoral de la región Caribe.