

# **BOLETÍN DIARIO DE CONDICIONES METEOROLÓGICAS Y ALERTAS No 056**

## **LA GUAJIRA**

Elaborado por:  
**Claudia Elizabeth Torres Pineda**  
Meteoróloga



**Hora y fecha de actualización: 15:30 HLC, 27 de octubre de 2021**



## CONDICIONES METEOROLÓGICAS RECIENTES

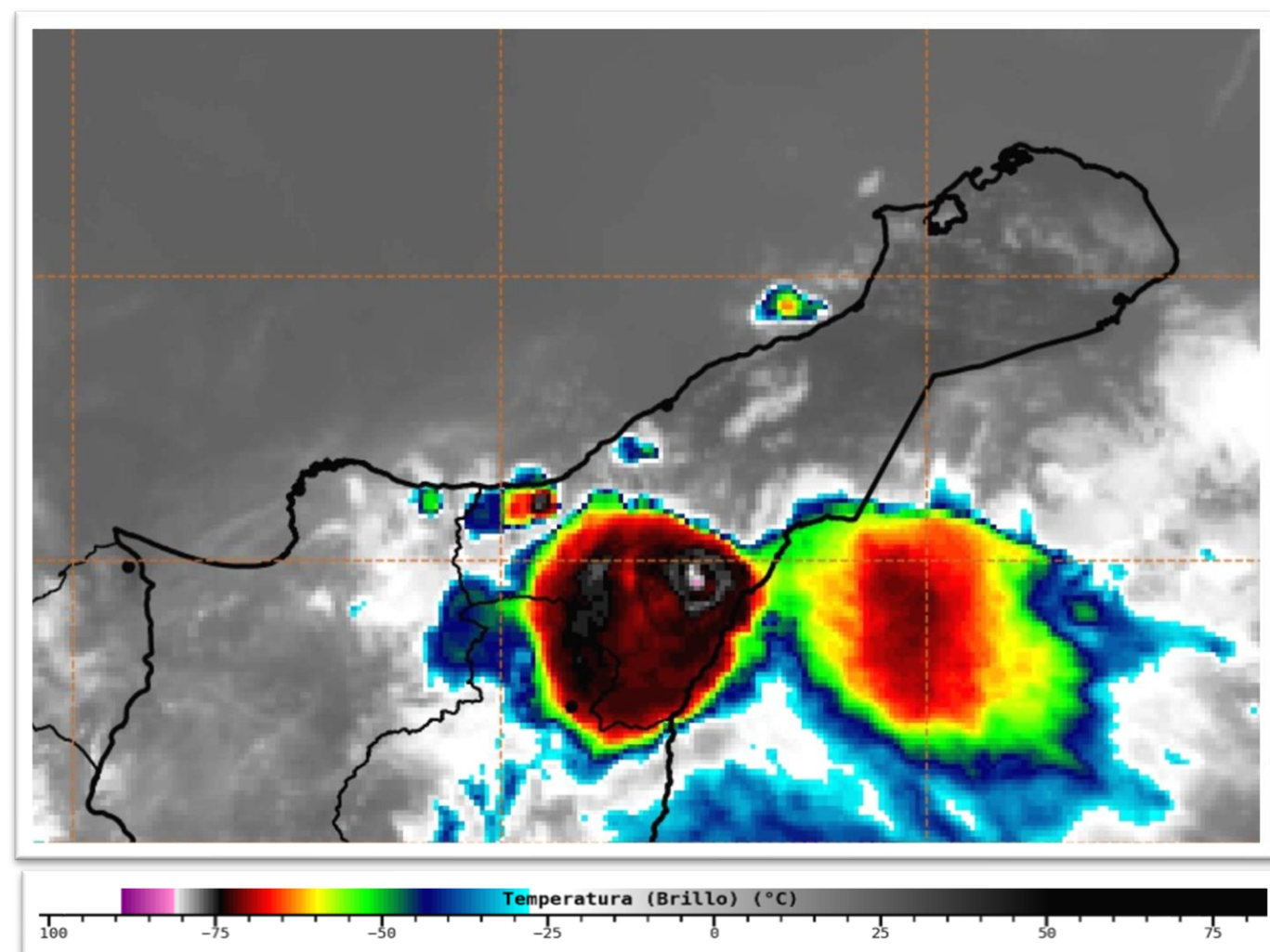
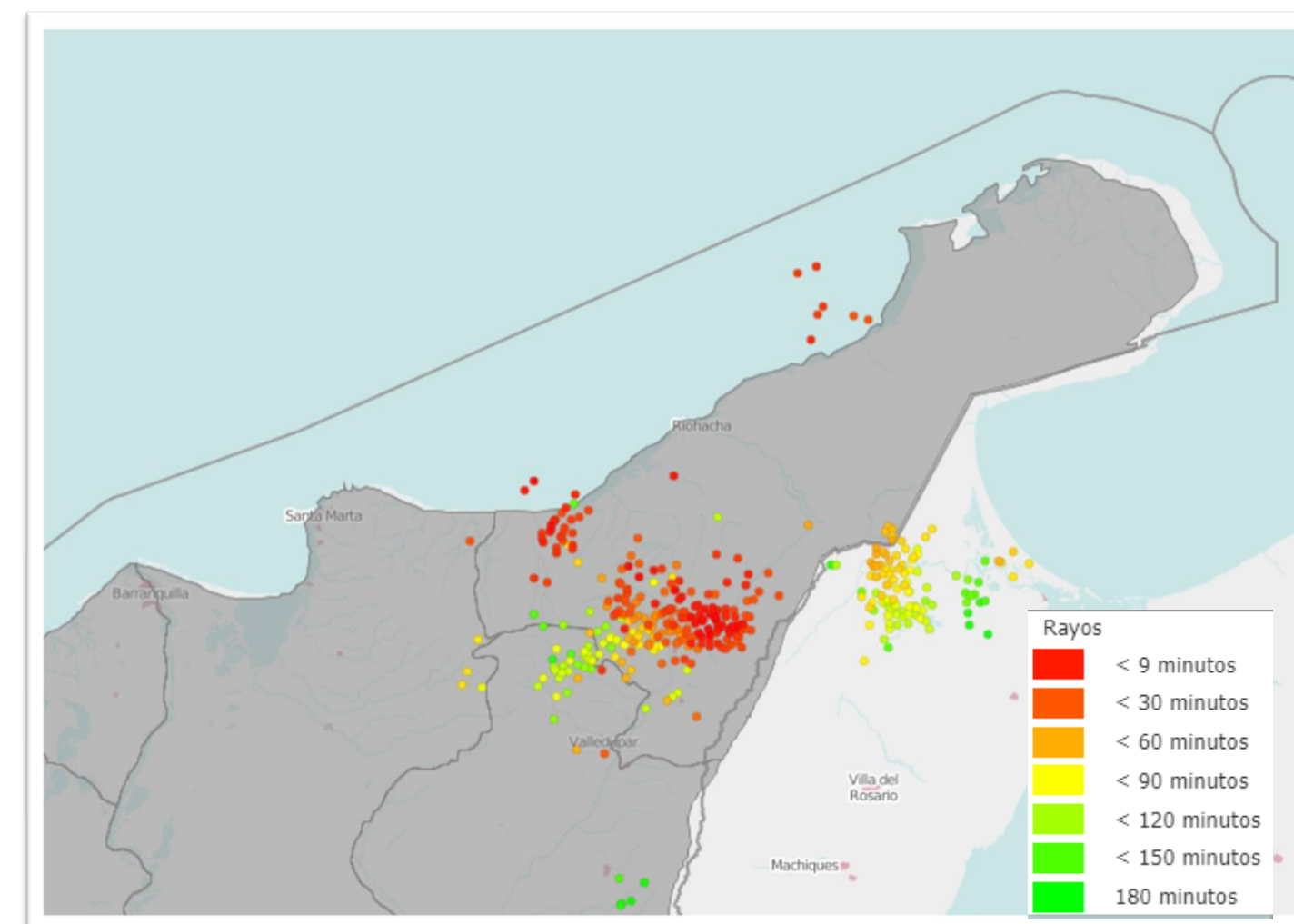


Imagen Satelital Infrarojo GOES 16  
Octubre 27 de 2021 – Hora 15:10 HLC.  
Fuente: IDEAM



Descargas eléctricas en las ultimas 3 horas en La Guajira.  
Fuente: Keraunos

**En las ultimas horas**, se han registrado lluvias con actividad eléctrica en zona del sur y oriente de La Guajira. En **Riohacha**, en el Aeropuerto Almirante Padilla reportan cielo despejado, con una temperatura de **31°C**, viento del noreste **a 18 km/h**.

### CONDICIONES METEOROLÓGICAS ACTUALES

**RIOHACHA**



31,0°C

Ligeramente Nublado

**URIBIA**



32,0°C

Ligeramente Nublado

**VILLANUEVA**



30,0°C

Luvias y tormentas

**SAN J. DEL CESAR**



30,0°C

Lluvias y tormentas

**MANAURE**



36,0°C

Ligeramente Nublado

**MAICAO**



32,0°C

Ligeramente Nublado



## PRONÓSTICO DEL TIEMPO PARA LAS PRÓXIMAS JORNADAS



Durante la noche, se prevé lluvias con actividad eléctrica sobre zonas del sur y oriente de la península.



En la madrugada de mañana, se estiman condiciones de tiempo seco en gran parte de La Guajira.

### PRONÓSTICO DE TEMPERATURAS PARA MAÑANA

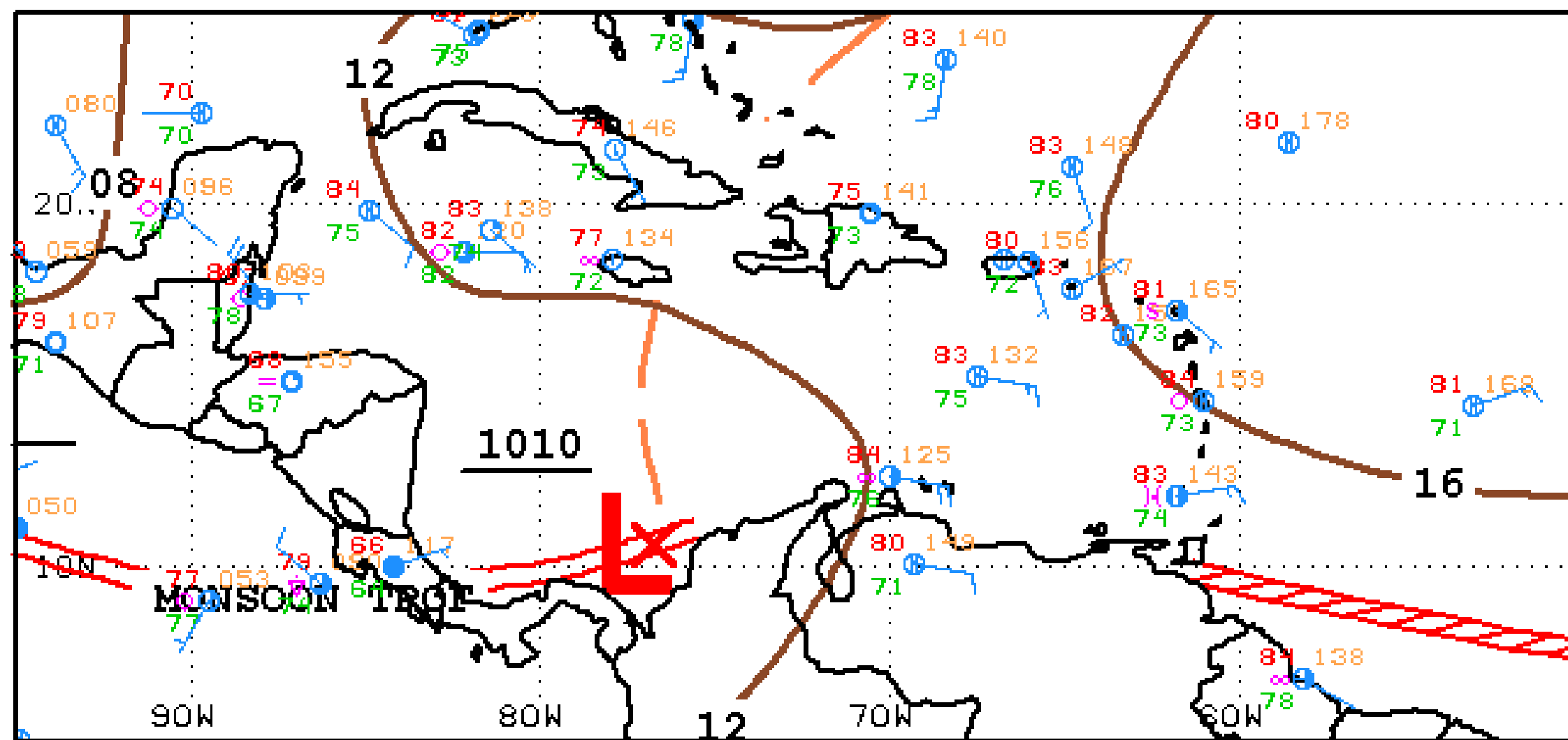
MUNICIPIO	T mín (°C)	T máx (°C)	MUNICIPIO	T mín (°C)	T máx (°C)	MUNICIPIO	T mín (°C)	T máx (°C)
RIOHACHA	24,0	33,0	HATONUEVO	24,0	32,0	MANAURE	25,0	37,0
URIBIA	25,0	33,0	SAN J. DEL CESAR	23,0	31,0	MAICAO	24,0	33,0



ALERTAS VIGENTES PARA LA PENÍNSULA DE LA GUAJIRA

REGIÓN CARIBE	ALERTAS HIDROLÓGICAS	ALERTA AMARILLA
Caribe – Guajira: Probabilidad de crecientes súbitas para el río Ancho y sus afluentes. Se recomienda especial atención en el municipio de Dibulla, Guajira.		
REGIÓN CARIBE	ALERTAS POR DESLIZAMIENTOS DE TIERRA	ALERTA AMARILLA
LA GUAJIRA: Dibulla, Fonseca, La Jagua Del Pilar.		
REGIÓN CARIBE	ALERTAS POR INCENDIOS DE LA COBERTURA VEGETAL	ALERTA NARANJA
LA GUAJIRA: Manaure.		
REGIÓN CARIBE	ALERTAS POR INCENDIOS DE LA COBERTURA VEGETAL	ALERTA AMARILLA
LA GUAJIRA: Barrancas.		
MAR CARIBE	ALERTAS METEOMARINAS	ALERTA AMARILLA
MAR CARIBE ORIENTAL: A los bañistas y habitantes costeros, estar atentos a la evolución del fenómeno y a las indicaciones de las autoridades locales. A las embarcaciones de poco calado, consultar con las Capitanías de puerto antes de zarpar.		

## SEGUIMIENTO TEMPORADA DE HURACANES



La Zona de confluencia intertropical (ZCIT) y una zona de baja presión se ubican sobre el noroccidente de país generando lluvias sobre amplios sectores de la región Caribe y cueca del caribe nacional. Asimismo, una vaguada apoya las lluvia en el norte del país.