

BOLETÍN DIARIO DE CONDICIONES METEOROLÓGICAS Y ALERTAS No 057

LA GUAJIRA

Elaborado por:
Claudia Elizabeth Torres Pineda
Meteoróloga



Hora y fecha de actualización: 15:30 HLC, 28 de octubre de 2021



CONDICIONES METEOROLÓGICAS RECIENTES

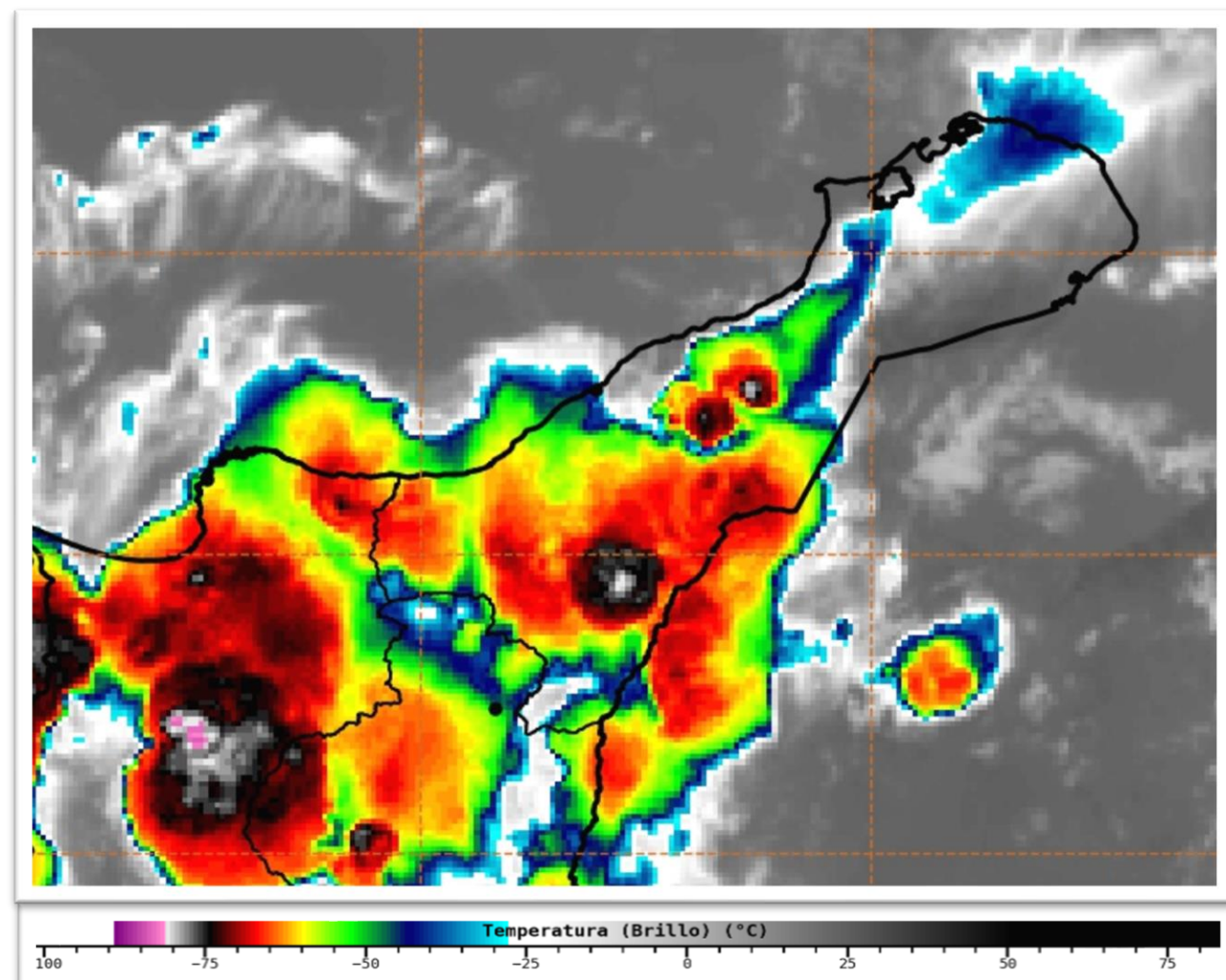
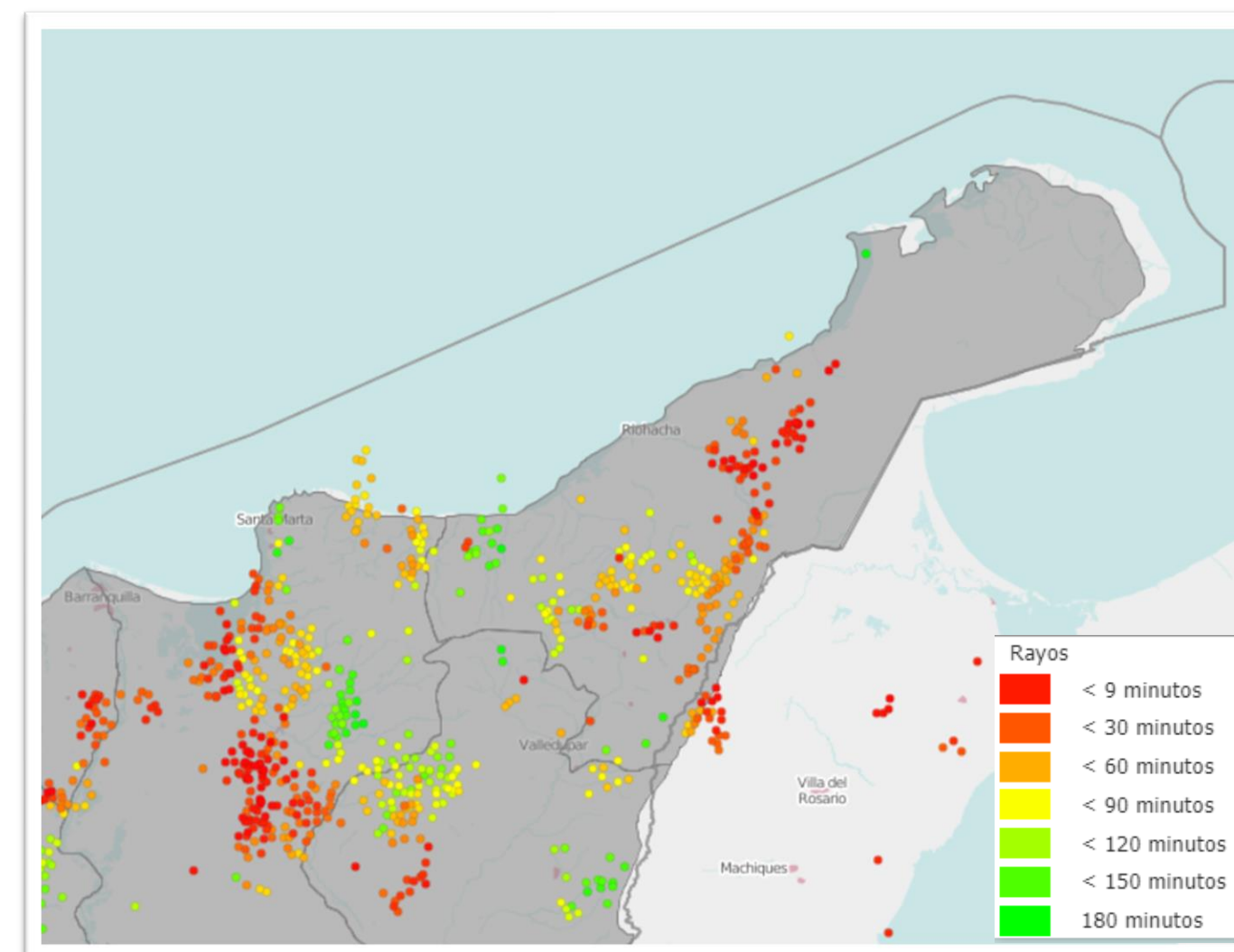


Imagen Satelital Infrarojo GOES 16
Octubre 28 de 2021 – Hora 15:30 HLC.
Fuente: IDEAM



Descargas eléctricas en las ultimas 3 horas en La Guajira.
Fuente: Keraunos

En las ultimas horas, se han registrado lluvias con actividad eléctrica en amplios sectores del centro y sur de La Guajira. En **Riohacha**, en el Aeropuerto Almirante Padilla reportan cielo parcialmente nublado, con una temperatura de **30°C**, viento del noroeste **a 21 km/h**.

CONDICIONES METEOROLÓGICAS ACTUALES

RIOHACHA



30,0°C

Parcialmente Nublado

URIBIA



30,0°C

Lluvias

VILLANUEVA



30,0°C

Luvias y tormentas

SAN J. DEL CESAR



30,0°C

Lluvias y tormentas

MANAURE



31,0°C

Lluvias

MAICAO



32,0°C

Ligeramente Nublado

PRONÓSTICO DEL TIEMPO PARA LAS PRÓXIMAS JORNADAS



Durante la noche, se estiman lluvias en amplios sectores de la península. Probabilidad de actividad eléctrica.



En la madrugada de mañana, se prevé lluvias sobre zonas del norte y centro de la península.

PRONÓSTICO DE TEMPERATURAS PARA MAÑANA

MUNICIPIO	T mín (°C)	T máx (°C)	MUNICIPIO	T mín (°C)	T máx (°C)	MUNICIPIO	T mín (°C)	T máx (°C)
RIOHACHA	24,0	32,0	HATONUEVO	24,0	32,0	MANAURE	25,0	35,0
URIBIA	25,0	32,0	SAN J. DEL CESAR	23,0	31,0	MAICAO	24,0	31,0

ALERTAS VIGENTES PARA LA PENÍNSULA DE LA GUAJIRA

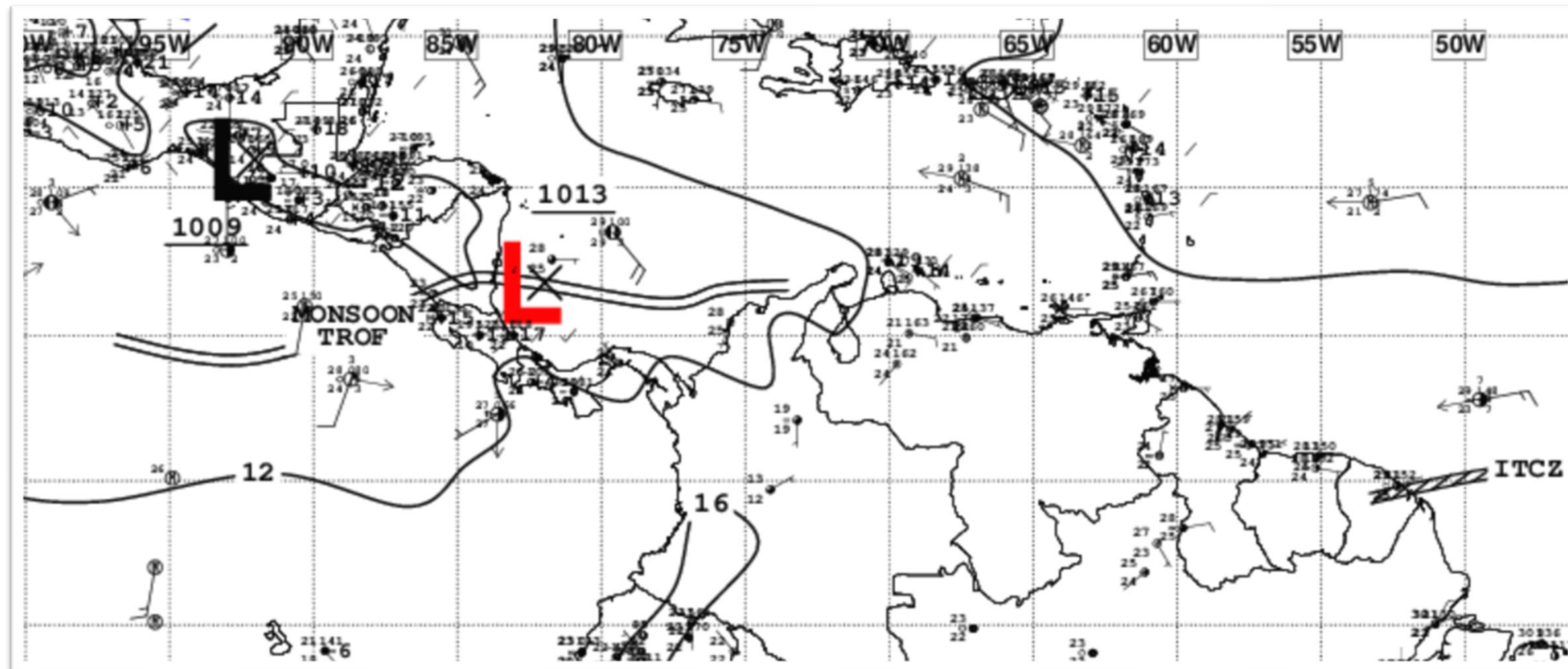
REGIÓN CARIBE	ALERTAS HIDROLÓGICAS	ALERTA AMARILLA
Caribe – Guajira: Probabilidad de crecientes súbitas para el río Ancho y sus afluentes. Se recomienda especial atención en el municipio de Dibulla (Guajira).		
Probabilidad de incrementos moderados en el nivel del río Tapias y sus afluentes, se recomienda especial atención en el municipios de Dibulla y Riohacha (Guajira).		
Probabilidad de incrementos moderados en el nivel de los ríos Camarones y sus afluentes, se recomienda especial atención en el municipios de Riohacha (Guajira).		
Probabilidad de incrementos en los niveles del río Ranchería y sus afluentes. Especial atención en los municipios de Distracción, Fonseca, Albania, Barrancas y Hatonuevo, población de Manaure y comunidades indígenas en las estribaciones de la Sierra Nevada de Santa Marta como La Laguna, La Peña de los Indios, Ulago, Loma del Potrero, Marocazzo y Caracolí. Nota: Se reportan anegamientos en el municipio de Fonseca, debido a las fuertes precipitaciones de la tarde (CMGRD La Guajira, 27/10/2021).		

REGIÓN CARIBE	ALERTAS POR DESLIZAMIENTOS DE TIERRA	ALERTA AMARILLA
LA GUAJIRA: Dibulla, Fonseca, La Jagua Del Pilar.		

REGIÓN CARIBE	ALERTAS POR INCENDIOS DE LA COBERTURA VEGETAL	CONDICIONES NORMALES
LA GUAJIRA: Sin Alertas.		

MAR CARIBE	ALERTAS METEOMARINAS	CONDICIONES NORMALES
MAR CARIBE ORIENTAL: Sin Alertas.		

SEGUIMIENTO TEMPORADA DE HURACANES



La Zona de confluencia intertropical (ZCIT) incide sobre el mar caribe colombiano generando lluvias de variada intensidad con actividad eléctrica en el norte del país. Una zona de baja presión se ubica sobre el occidente del mar caribe genera lluvias en el área.