

BOLETÍN DIARIO DE CONDICIONES METEOROLÓGICAS Y ALERTAS No 058

LA GUAJIRA

Elaborado por:
Claudia Elizabeth Torres Pineda
Meteoróloga

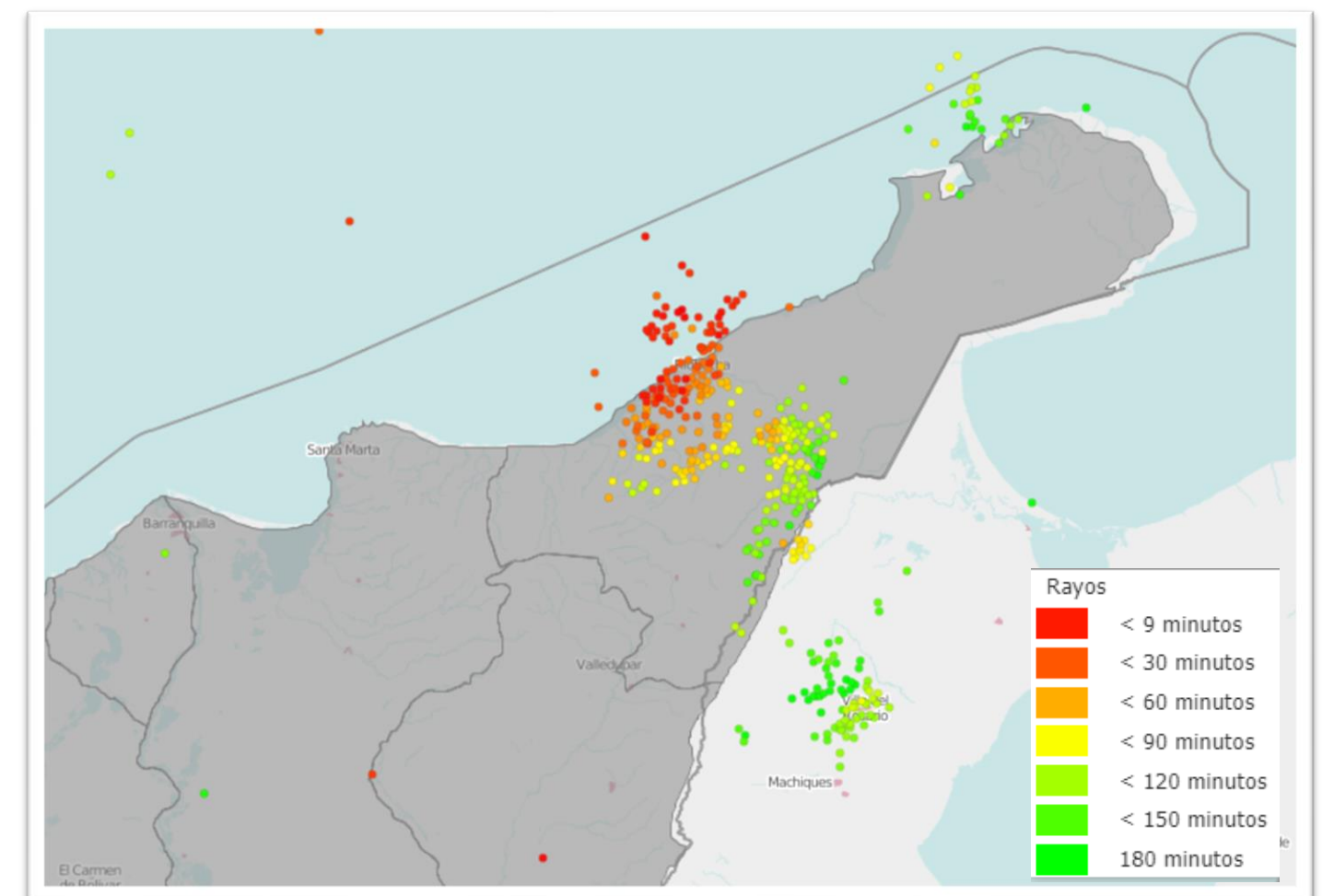
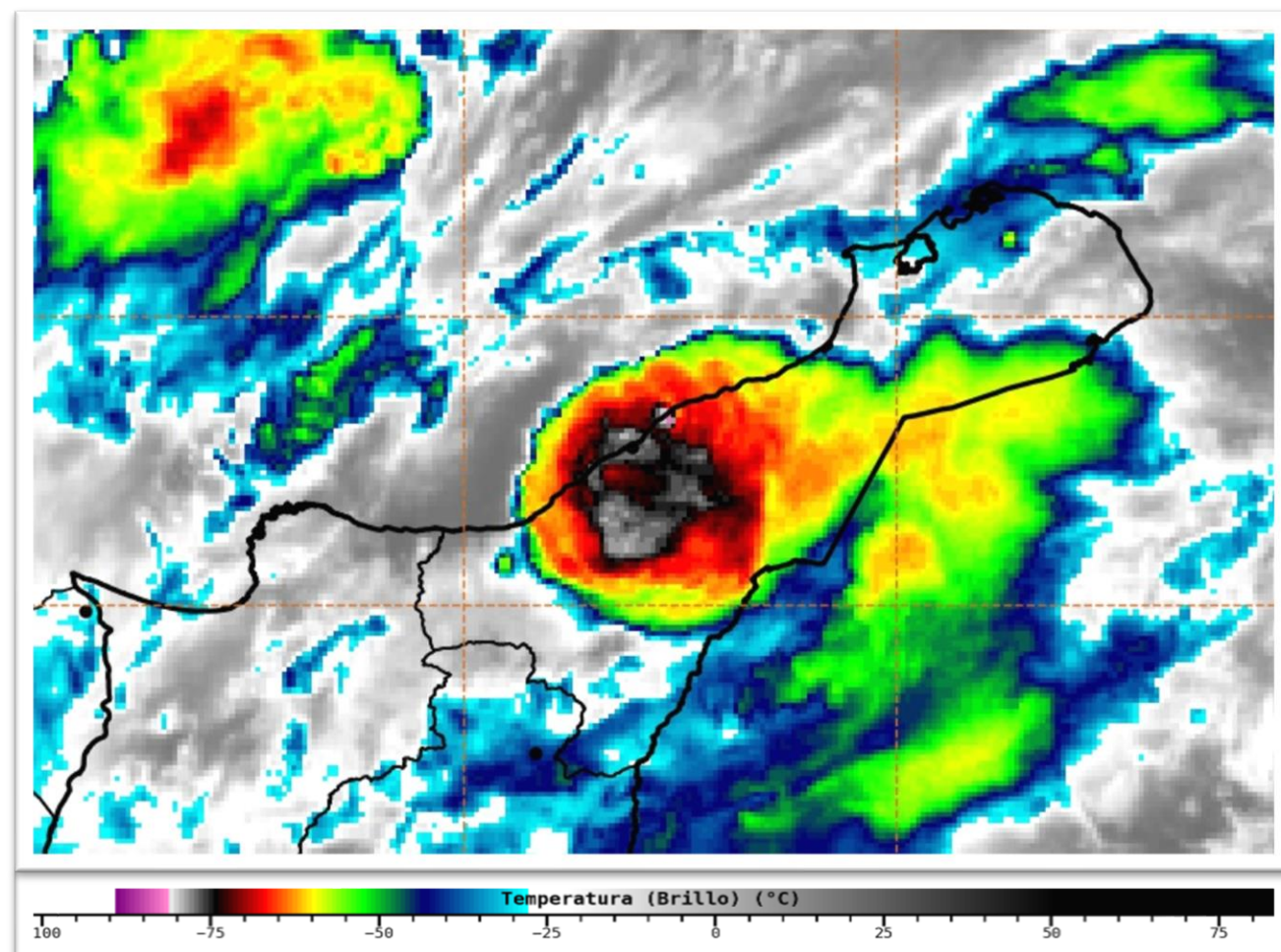


Hora y fecha de actualización: 15:30 HLC, 29 de octubre de 2021



Viernes 29 de octubre de 2021. Hora de actualización 15:30 HLC

CONDICIONES METEOROLÓGICAS RECIENTES



En las ultimas horas, se han registrado lluvias con tormentas eléctricas en amplios sectores del centro de La Guajira. En el resto del departamento lluvias menos fuertes. En **Riohacha**, en el Aeropuerto Almirante Padilla reportan lluvias con actividad eléctrica, con una temperatura de **26°C**, viento del sur **a 32 km/h**.

CONDICIONES METEOROLÓGICAS ACTUALES

RIOHACHA



Lluvias y Tormentas

URIBIA



Lluvias

VILLANUEVA



Lluvias

SAN J. DEL CESAR



Lluvias

MANAURE



Lluvias

MAICAO



Lluvias

PRONÓSTICO DEL TIEMPO PARA LAS PRÓXIMAS JORNADAS



Durante la noche, se estiman lluvias de variada intensidad en amplios sectores de la península. Probabilidad de actividad eléctrica.



En la madrugada de mañana, se estiman lluvias sobre zonas del norte y centro de la península.

PRONÓSTICO DE TEMPERATURAS PARA MAÑANA

MUNICIPIO	T mín (°C)	T máx (°C)	MUNICIPIO	T mín (°C)	T máx (°C)	MUNICIPIO	T mín (°C)	T máx (°C)
RIOHACHA	24,0	30,0	HATONUEVO	24,0	30,0	MANAURE	25,0	32,0
URIBIA	25,0	31,0	SAN J. DEL CESAR	23,0	30,0	MAICAO	24,0	31,0

ALERTAS VIGENTES PARA LA PENÍNSULA DE LA GUAJIRA

REGIÓN CARIBE	ALERTAS HIDROLÓGICAS	ALERTA ROJA
Caribe – Guajira: Alerta Puntual por desbordamiento del arroyo El Zaino sobre las 8:00 de la noche, en el municipio de Fonseca, afectando los barrios de El Retiro, 7 de Mayo, Cristo Rey, 12 de Octubre, 8 de Enero (28/10/2021).		

REGIÓN CARIBE	ALERTAS HIDROLÓGICAS	ALERTA NARANJA
Caribe – Guajira: Probabilidad de crecientes súbitas para el río Ancho y sus afluentes. Se recomienda especial atención en el municipio de Dibulla (Guajira).		
Probabilidad de incrementos moderados en el nivel del río Tapias y sus afluentes, se recomienda especial atención en el municipios de Dibulla y Riohacha (Guajira).		
Probabilidad de incrementos moderados en el nivel de los ríos Camarones y sus afluentes, se recomienda especial atención en el municipio de Riohacha (Guajira).		
Probabilidad de incrementos en los niveles del río Ranchería y sus afluentes. Especial atención en los municipios de Distracción, Fonseca, Albania, Barrancas y Hatonuevo, población de Manaure y comunidades indígenas en las estribaciones de la Sierra Nevada de Santa Marta como La Laguna, La Peña de los Indios, Ulago, Loma del Potrero, Marocazzo y Caracolí. Nota: Se reportan anegamientos en el municipio de Fonseca, debido a las fuertes precipitaciones de la tarde (CMGRD La Guajira, 27/10/2021).		

REGIÓN CARIBE	ALERTAS HIDROLÓGICAS	ALERTA AMARILLA
Caribe – Guajira: Probabilidad de incrementos súbitos en el nivel de los directos al Caribe en La Alta Guajira, se recomienda especial atención en los municipios de Manaure y Uribia.		
Probabilidad de incrementos súbitos en el nivel de los afluentes a los ríos Carraipía, Paraguachon directos al Golfo de Maracaibo. Se recomienda especial atención en el municipio Maicao y Uribia (La Guajira).		

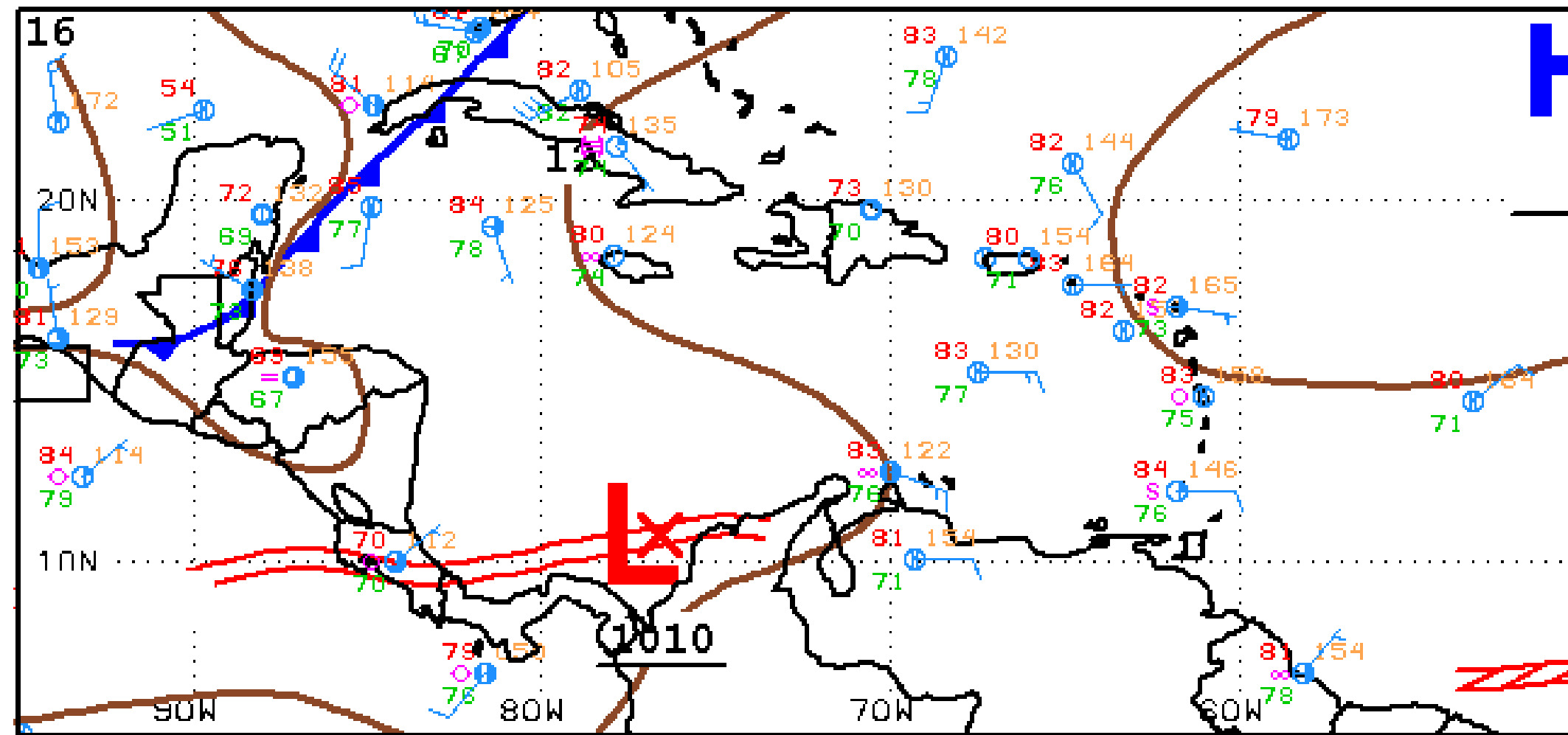
ALERTAS VIGENTES PARA LA PENÍNSULA DE LA GUAJIRA

REGIÓN CARIBE	ALERTAS POR DESLIZAMIENTOS DE TIERRA	ALERTA AMARILLA
LA GUAJIRA: Dibulla, Fonseca, La Jagua Del Pilar.		

REGIÓN CARIBE	ALERTAS POR INCENDIOS DE LA COBERTURA VEGETAL	CONDICIONES NORMALES
LA GUAJIRA: Sin Alertas.		

MAR CARIBE	ALERTAS METEOMARINAS	CONDICIONES NORMALES
MAR CARIBE ORIENTAL: Sin Alertas.		

SEGUIMIENTO TEMPORADA DE HURACANES



La Zona De Confluencia Intertropical (ZCIT) y Una Zona de Baja Presión se ubican sobre el Mar Caribe colombiano, estos sistemas generan fuertes lluvias en algunos casos con actividad eléctrica sobre amplios sectores de la región Caribe y cuenca del Caribe y del Pacífico colombiano.