

INFORME ESPECIAL DE PRONÓSTICO LA GUAJIRA N°016

SITUACIÓN ACTUAL Y PRONÓSTICO FIN DE SEMANA

Elaborado por:
Claudia Elizabeth Torres Pineda
meteoróloga



Hora y fecha de actualización: 16:00 HLC, 26 de Noviembre de 2021



CONDICIONES RECIENTES

La Guajira, Viernes 26 de Noviembre de 2021. Hora de actualización 16:00 HLC

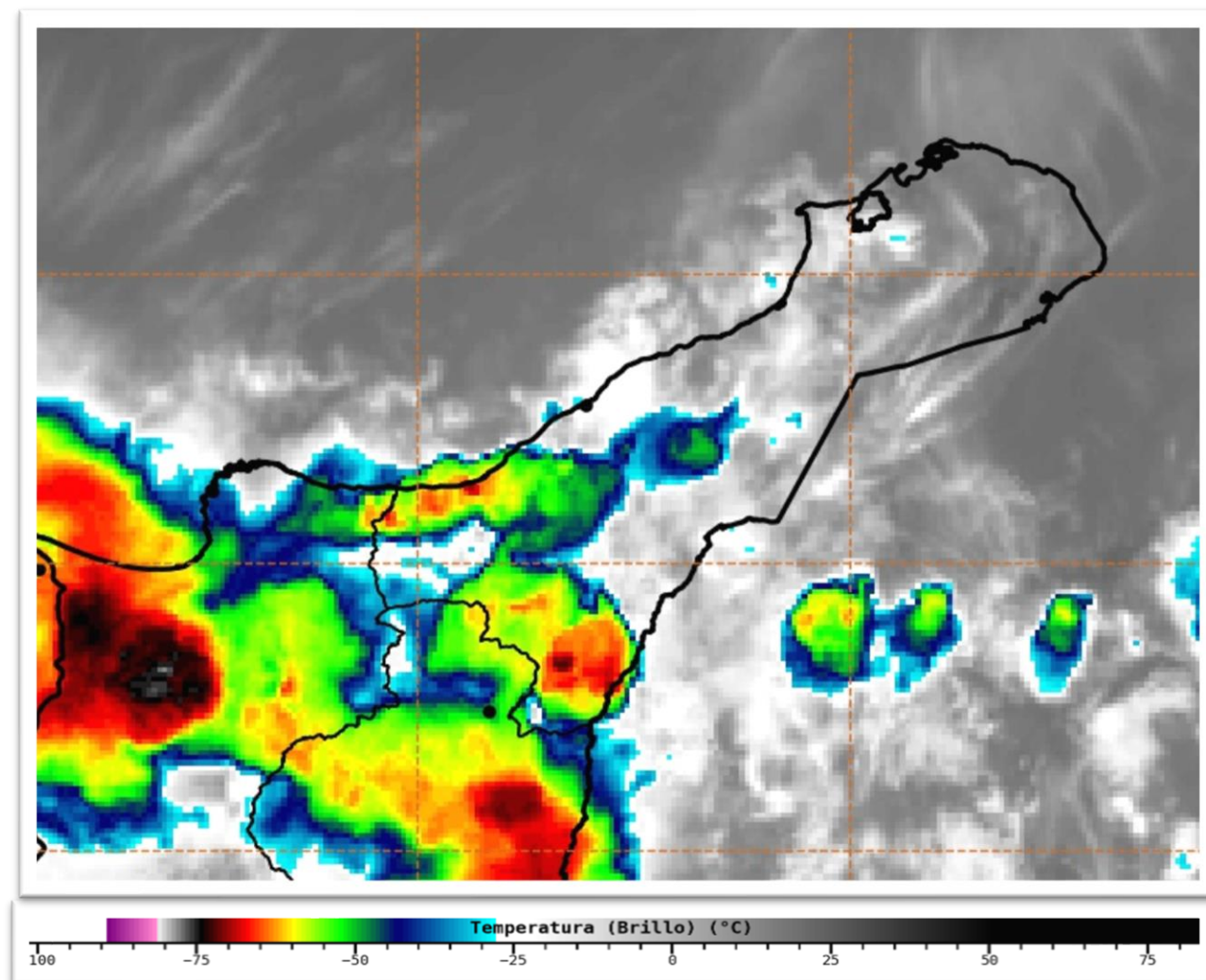
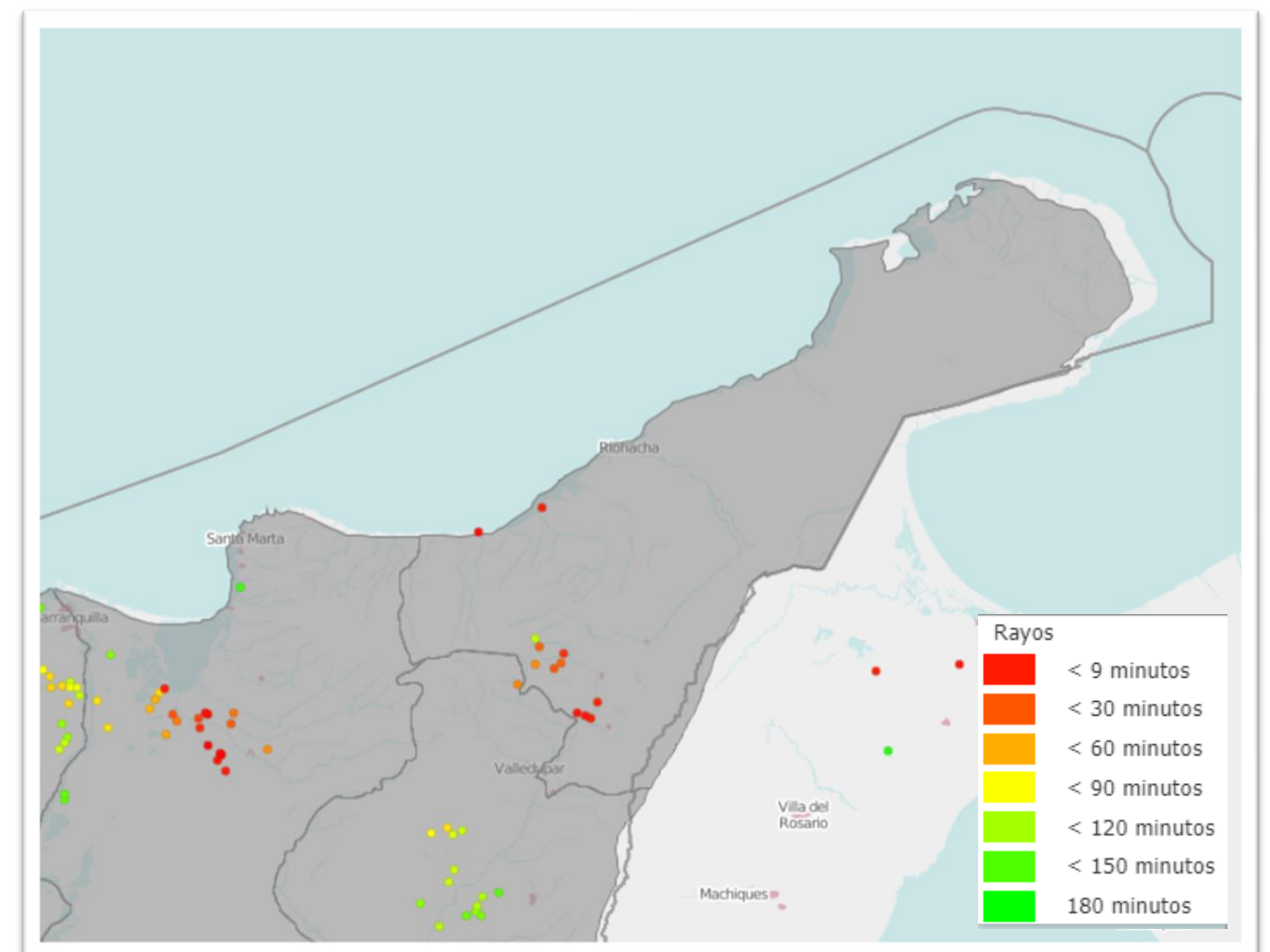


Imagen Satelital Infrarojo GOES 16
Noviembre 25 de 2021 – Hora 15:00 HLC.
Fuente: IDEAM



Descargas eléctricas en las ultimas 3 horas en La Guajira.
Fuente: Keraunos

En las ultimas horas, se han registrado lluvias, en algunos casos con actividad eléctrica, en zonas del sur y centro de la península. En **Riohacha**, se reportan lluvias con una temperatura de 27°C, viento del noreste **a 14 km/h**.

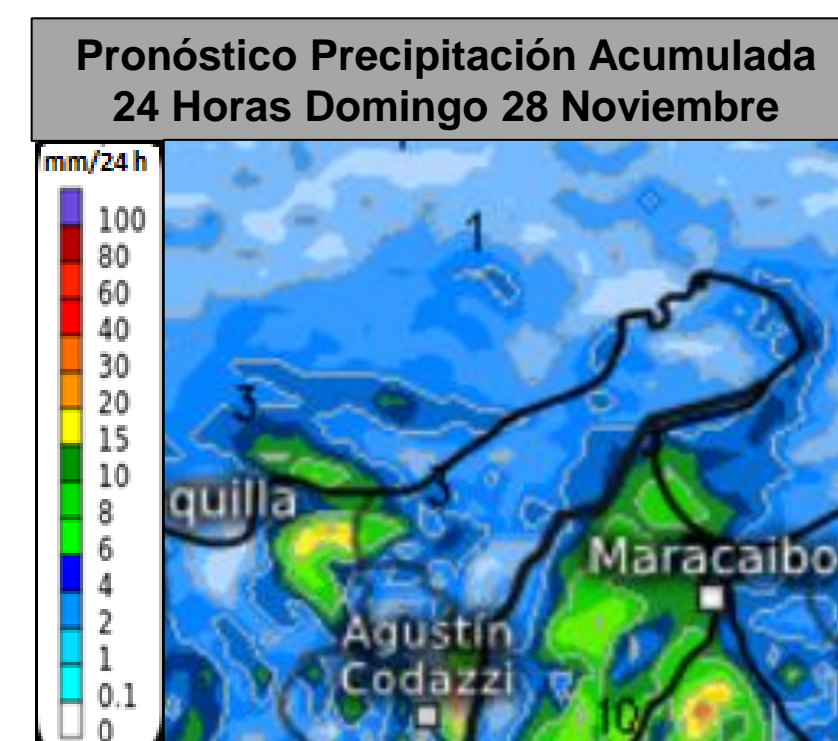
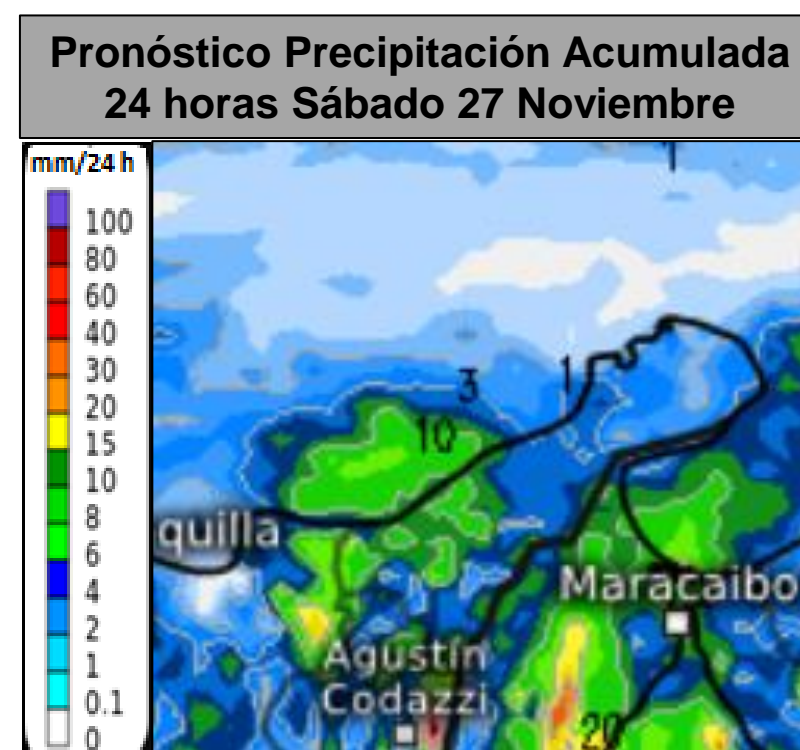
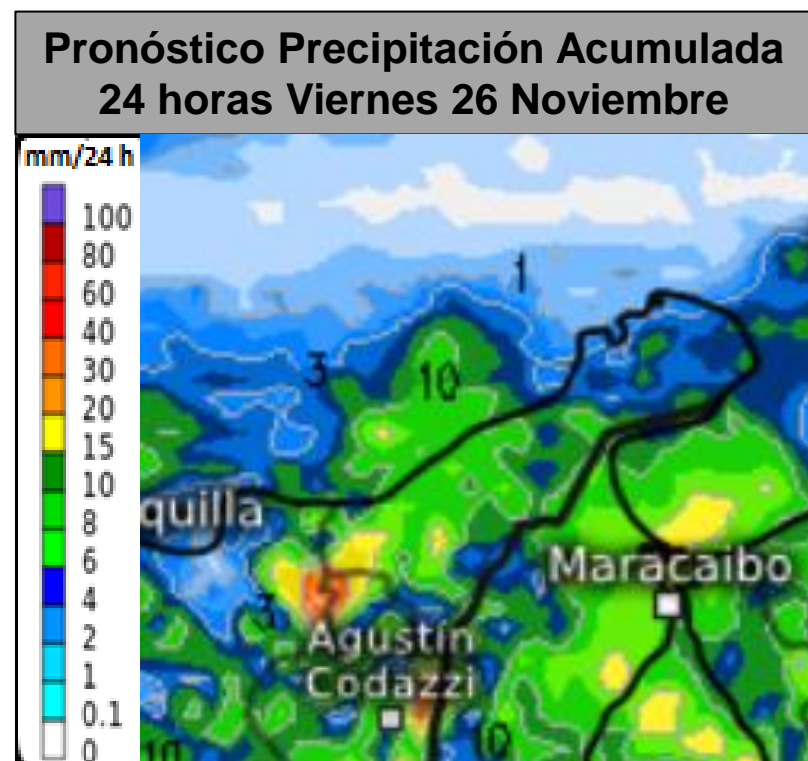
Registros más altos de **Temperatura Máxima (°C)** en el departamento en el día de ayer:
Urumita (32,8), Apto Riohacha (31,9)

Registros de lluvias (mm) de ayer en la península:
Apto Riohacha (37,8mm), Manaure (20,1mm)

PRONÓSTICO DEL ESTADO DEL TIEMPO

La Guajira, Viernes 26 de Noviembre de 2021. Hora de actualización 16:00 HLC

Pronóstico del estado del tiempo fin de semana del 26 al 28 de noviembre de 2021



ZONA	JORNADA	Viernes 26 Noviembre	Probabilidad Lluvia %	Sábado 27 Noviembre	Probabilidad Lluvia %	Domingo 28 Noviembre	Probabilidad Lluvia %
NORTE	A.M.	Parcialmente Nublado	30	Parcialmente Nublado	30	Parcialmente Nublado	30
	P.M.	Parcialmente Nublado	40	Parcialmente Nublado	30	Parcialmente Nublado	30
CENTRO	A.M.	Parcialmente Nublado	40	Parcialmente Nublado	40	Parcialmente Nublado	30
	P.M.	Mayormente Nublado	70	Mayormente Nublado	60	Mayormente Nublado	40
SUR	A.M.	Mayormente Nublado	40	Parcialmente Nublado	40	Parcialmente Nublado	30
	P.M.	Mayormente Nublado	80	Mayormente Nublado	70	Mayormente Nublado	40



ALERTAS VIGENTES

La Guajira, Viernes 26 de Noviembre de 2021. Hora de actualización 16:00 HLC



REGIÓN CARIBE	ALERTAS HIDROLÓGICAS	ALERTA AMARILLA
Caribe – Guajira: Probabilidad de incrementos moderados en los niveles del río Ancho y sus afluentes. Se recomienda especial atención en el municipio de Dibulla (Guajira).		
REGIÓN CARIBE	ALERTAS POR DESLIZAMIENTOS DE TIERRA	ALERTA AMARILLA
LA GUAJIRA: Dibulla, El Molino, Fonseca, La Jagua Del Pilar, San Juan Del Cesar, Villanueva.		
REGIÓN CARIBE	ALERTAS POR INCENDIOS DE LA COBERTURA VEGETAL	ALERTA AMARILLA
LA GUAJIRA: Uribia.		
MAR CARIBE	ALERTAS METEOMARINAS	CONDICIONES NORMALES
MAR CARIBE ORIENTAL: Sin alertas.		