

BOLETÍN DIARIO DE CONDICIONES METEOROLÓGICAS Y ALERTAS No 059

LA GUAJIRA

Elaborado por:
Claudia Elizabeth Torres Pineda
Meteoróloga



Hora y fecha de actualización: 14:30 HLC, 02 de noviembre de 2021



CONDICIONES METEOROLÓGICAS RECIENTES

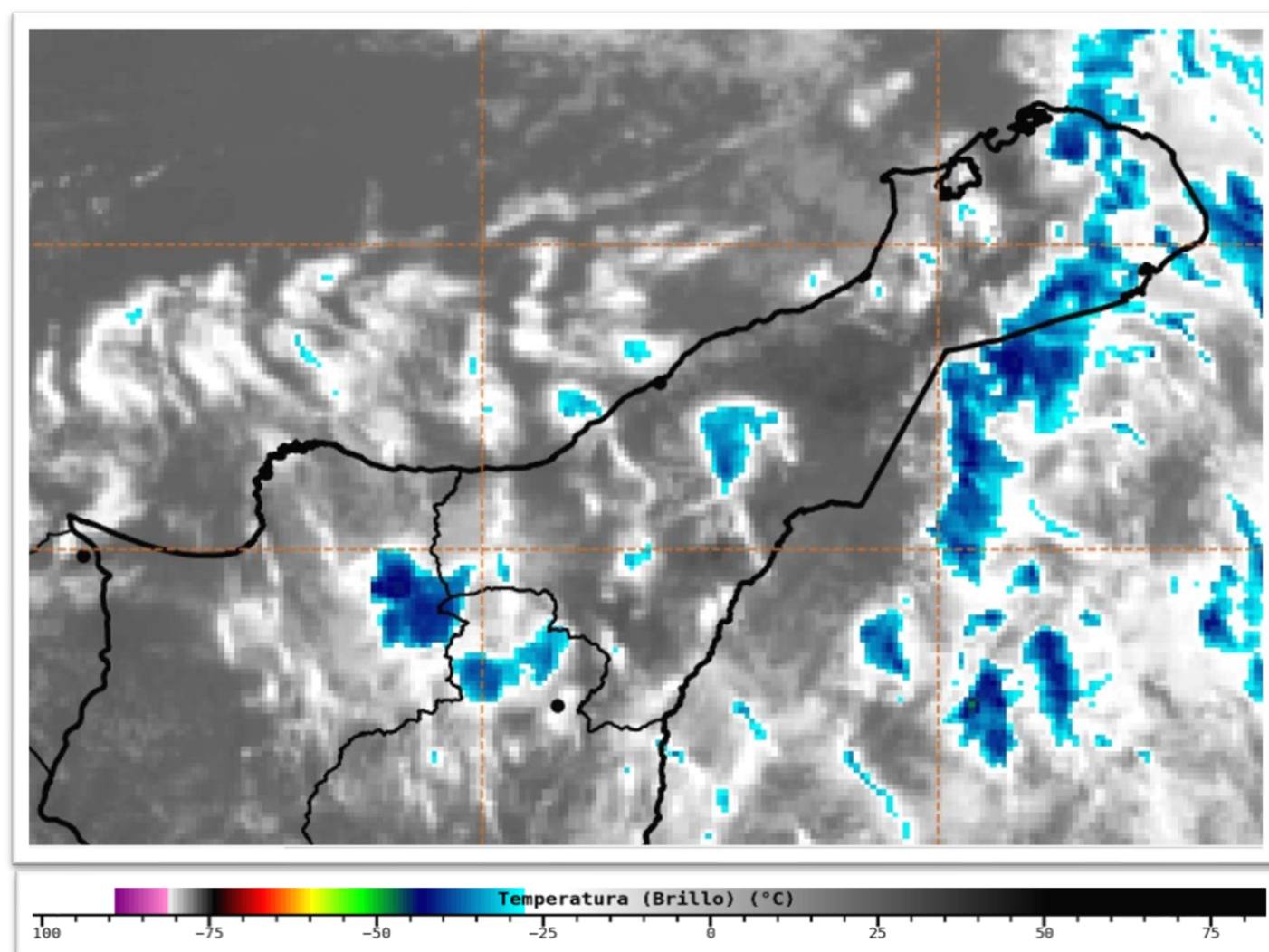
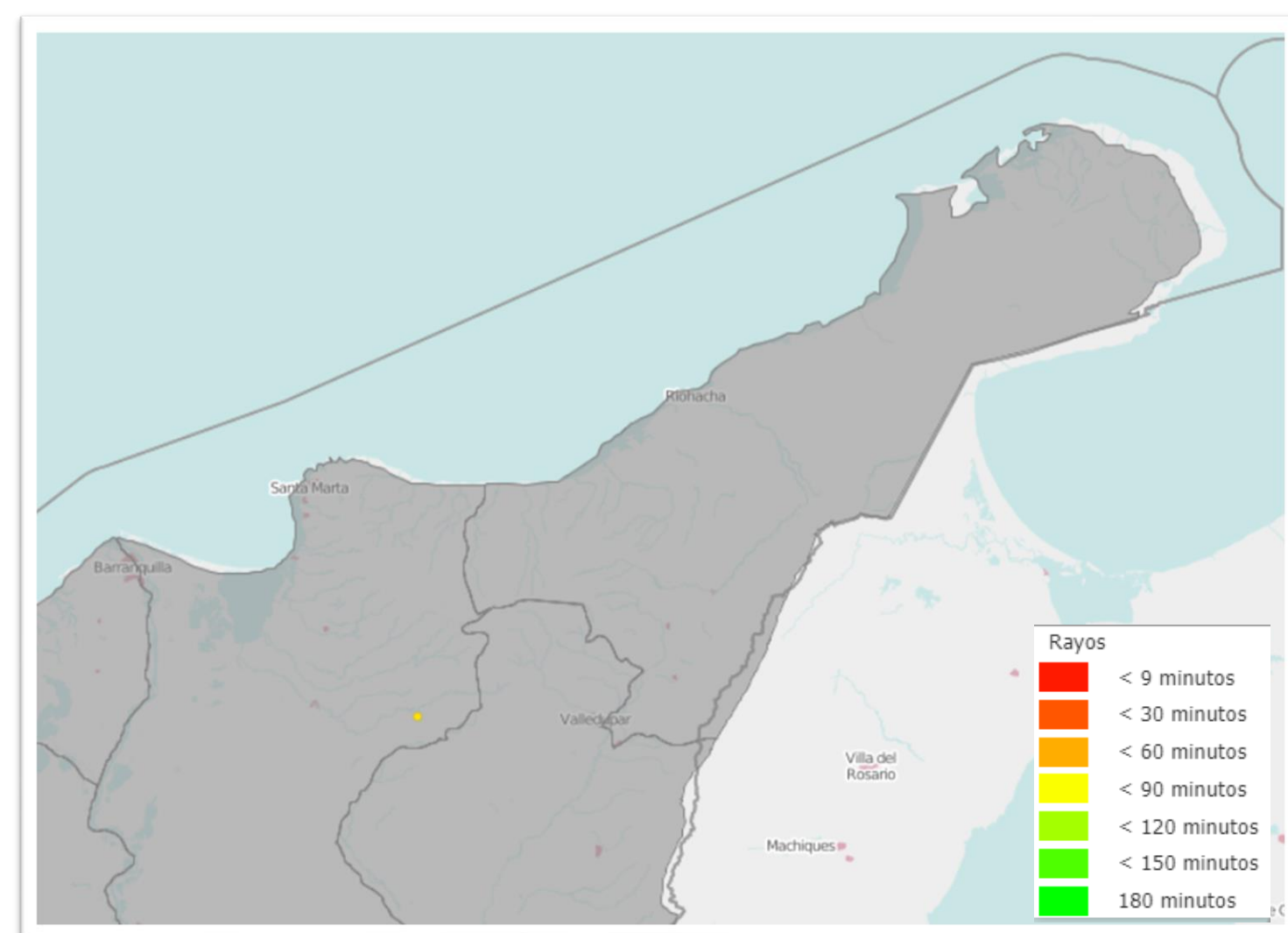


Imagen Satelital Infrarojo GOES 16
Noviembre 02 de 2021 – Hora 14:20 HLC.
Fuente: IDEAM



Descargas eléctricas en las ultimas 3 horas en La Guajira.
Fuente: Keraunos

En las ultimas horas, se han registrado lluvias en zonas del centro y norte de La Guajira. En **Riohacha**, en el Aeropuerto Almirante Padilla reportan cielo parcialmente nublado, con una temperatura de **31°C**, viento del sureste **a 18 km/h**.

CONDICIONES METEOROLÓGICAS ACTUALES

RIOHACHA



26,0°C

Parcialmente nublado

URIBIA



27,0°C

Lluvias

VILLANUEVA



25,0°C

Parcialmente nublado

SAN J. DEL CESAR



26,0°C

Parcialmente nublado

MANAURE



27,0°C

Parcialmente nublado

MAICAO



25,0°C

Lluvias

PRONÓSTICO DEL TIEMPO PARA LAS PRÓXIMAS JORNADAS



Durante la noche, se estima nubosidad variable con lluvias sobre zonas del norte y centro de la península.



En la madrugada de mañana, se estima predomine el tiempo seco sobre la Guajira con cielo semicubierto.

PRONÓSTICO DE TEMPERATURAS PARA MAÑANA

MUNICIPIO	T mín (°C)	T máx (°C)	MUNICIPIO	T mín (°C)	T máx (°C)	MUNICIPIO	T mín (°C)	T máx (°C)
RIOHACHA	22,0	30,0	HATONUEVO	23,0	31,0	MANAURE	24,0	32,0
URIBIA	23,0	32,0	SAN J. DEL CESAR	23,0	30,0	MAICAO	23,0	31,0

ALERTAS VIGENTES PARA LA PENÍNSULA DE LA GUAJIRA

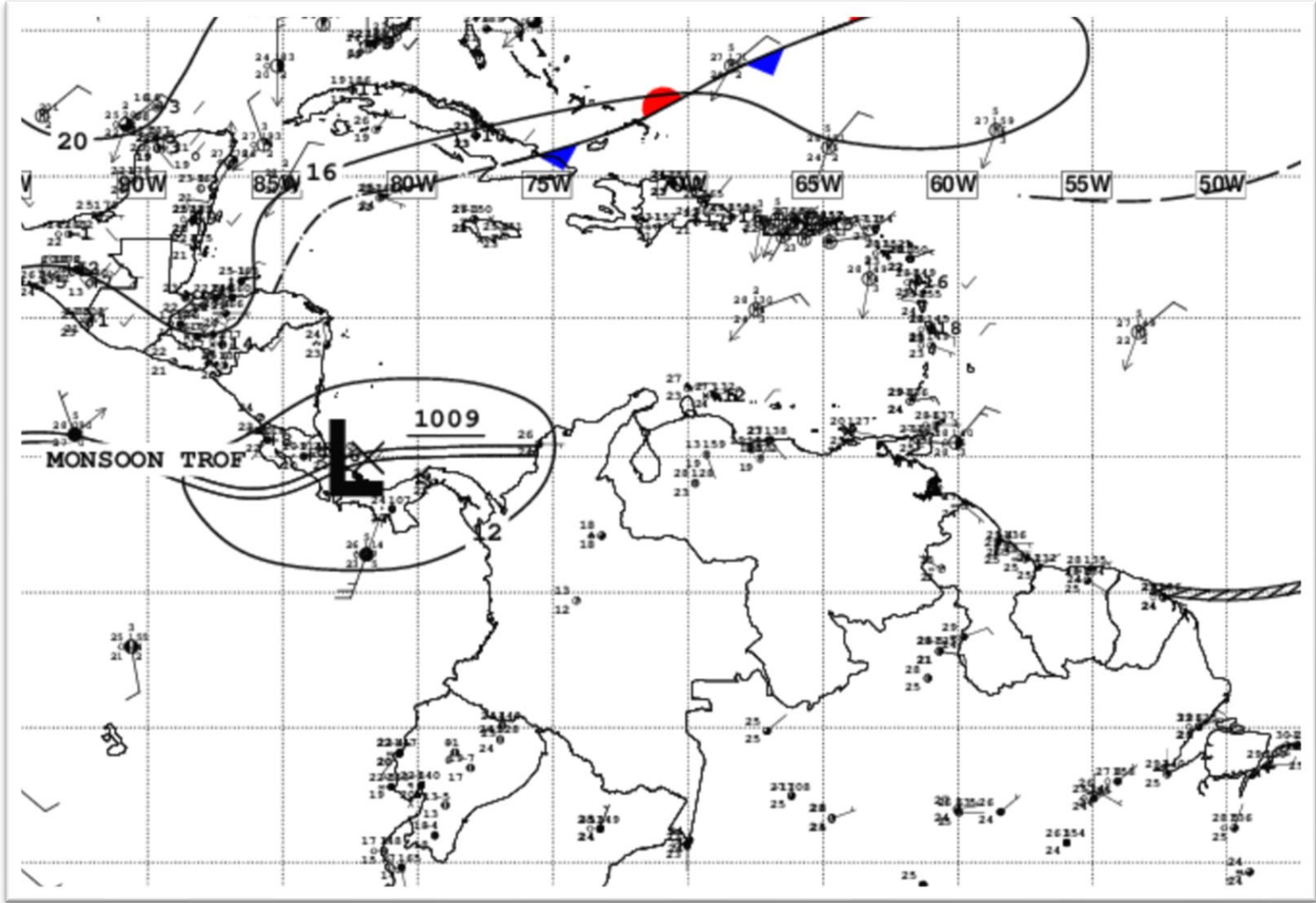
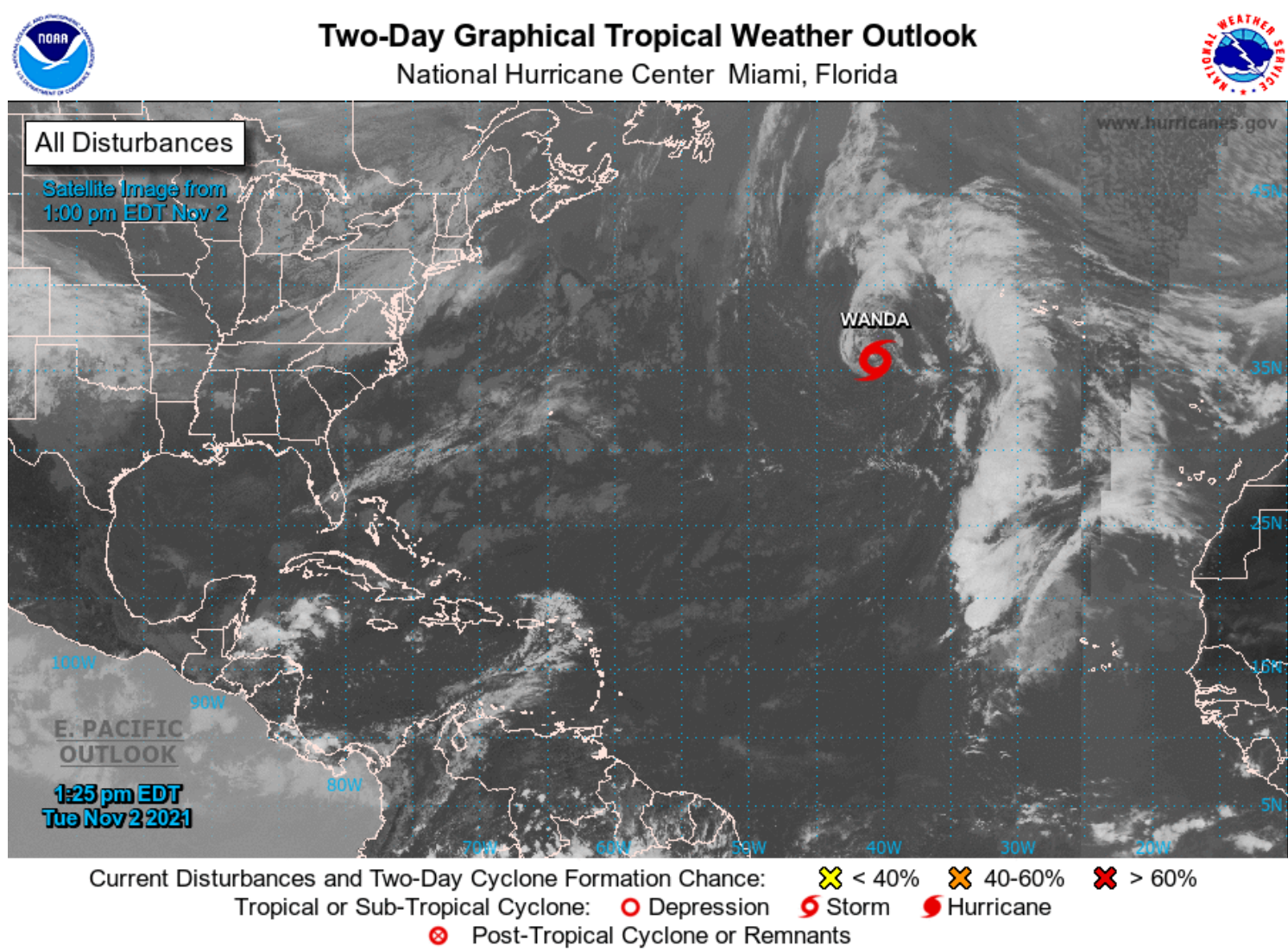
REGIÓN CARIBE	ALERTAS HIDROLÓGICAS	CONDICIONES NORMALES
Caribe – Guajira: Sin alertas.		

REGIÓN CARIBE	ALERTAS POR DESLIZAMIENTOS DE TIERRA	ALERTA AMARILLA
LA GUAJIRA: Dibulla.		

REGIÓN CARIBE	ALERTAS POR INCENDIOS DE LA COBERTURA VEGETAL	CONDICIONES NORMALES
LA GUAJIRA: Sin Alertas.		

MAR CARIBE	ALERTAS METEOMARINAS	CONDICIONES NORMALES
MAR CARIBE ORIENTAL: Sin Alertas.		

SEGUIMIENTO TEMPORADA DE HURACANES



La Tormenta Tropical Wanda, transita sobre el norte del Atlántico con trayectoria hacia el noreste. Este sistema no afecta el territorio colombiano.

La Zona De Confluencia Intertropical (ZCIT) y Una Zona de Baja Presión inciden sobre el noroccidente del país generando nubosidad y luvias en la zona.

En niveles altos de la atmosfera se observa divergencia de vientos sobre el norte del país generando nubosidad y lluvias en zonas del norte y centro de La Guajira.