

BOLETÍN DIARIO DE CONDICIONES METEOROLÓGICAS Y ALERTAS No 061

LA GUAJIRA

Elaborado por:
Claudia Elizabeth Torres Pineda
Meteoróloga



Hora y fecha de actualización: 15:30 HLC, 04 de noviembre de 2021



CONDICIONES METEOROLÓGICAS RECIENTES

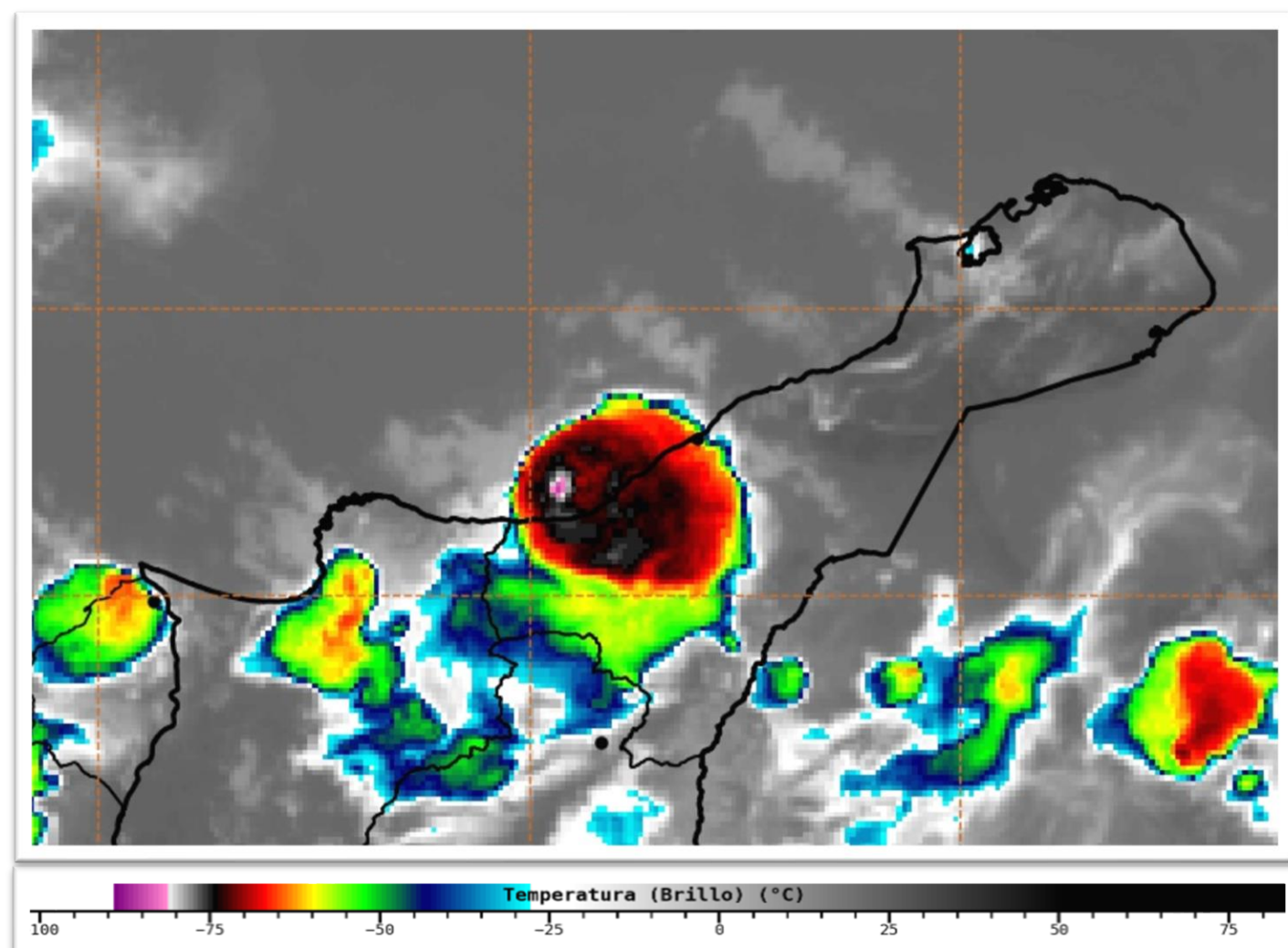
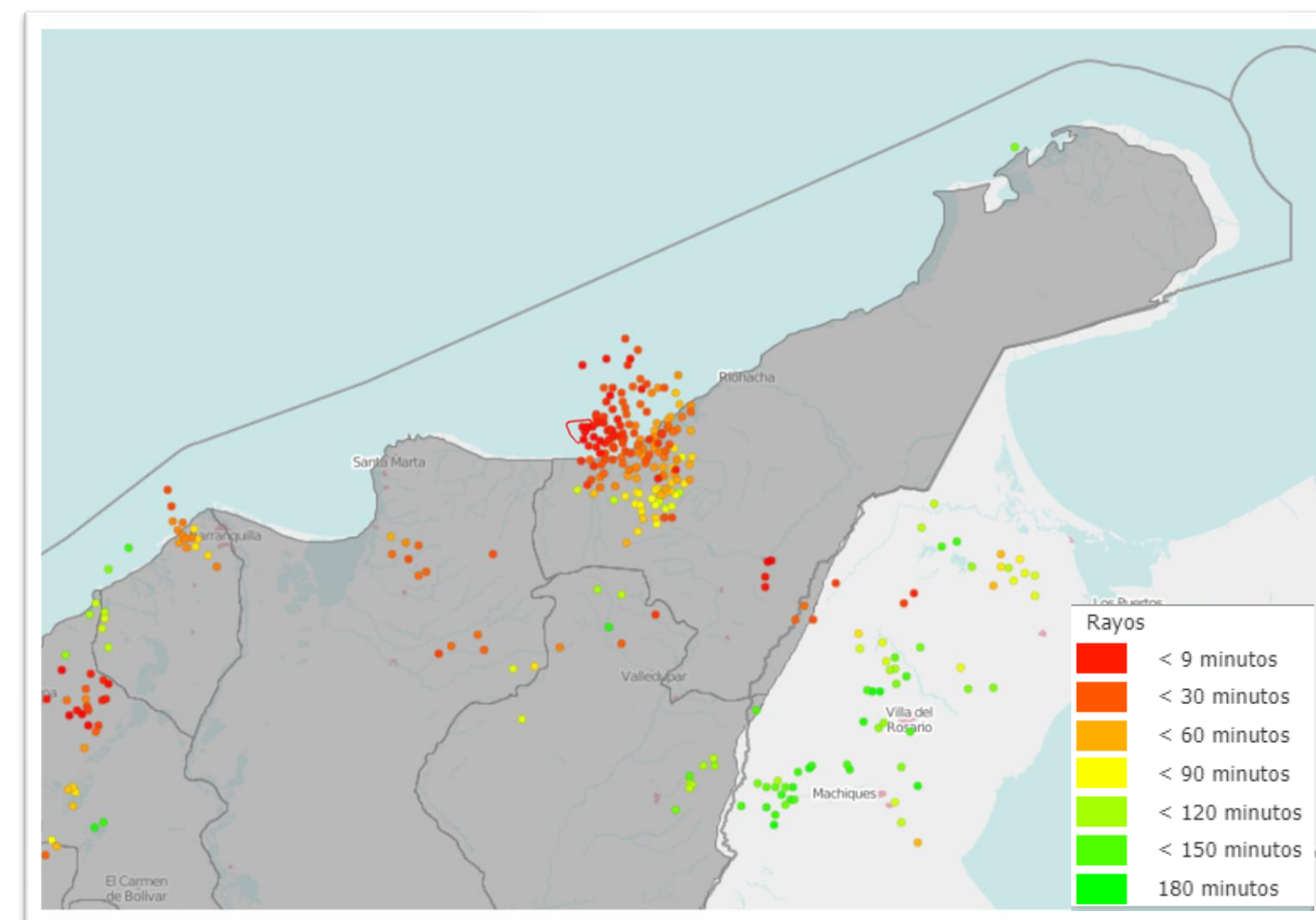


Imagen Satelital Infrarojo GOES 16
Noviembre 04 de 2021 – Hora 15:20 HLC.
Fuente: IDEAM



Descargas eléctricas en las ultimas 3 horas en La Guajira.
Fuente: Keraunos

En las ultimas horas, se han registrado lluvias con actividad eléctrica en zonas del occidente, centro y sur de La Guajira. En **Riohacha**, en el Aeropuerto Almirante Padilla reportan cielo parcialmente nublado, con una temperatura de **29°C**, viento del noreste **a 18 km/h**.

CONDICIONES METEOROLÓGICAS ACTUALES

RIOHACHA



29,0°C

Parcialmente nublado

URIBIA



31,0°C

Ligeramente nublado

DIBULLA



26,0°C

Lluvias y Tormentas

SAN J. DEL CESAR



29,0°C

Parcialmente nublado

MANAURE



32,0°C

Ligeramente nublado

MAICAO



30,0°C

Despejado

PRONÓSTICO DEL TIEMPO PARA LAS PRÓXIMAS JORNADAS



Durante la noche, se prevé lluvias en la zona suroccidental. En el resto del departamento se espera tiempo seco.



En la madrugada de mañana, se estima predomine el tiempo seco en gran parte de la península.

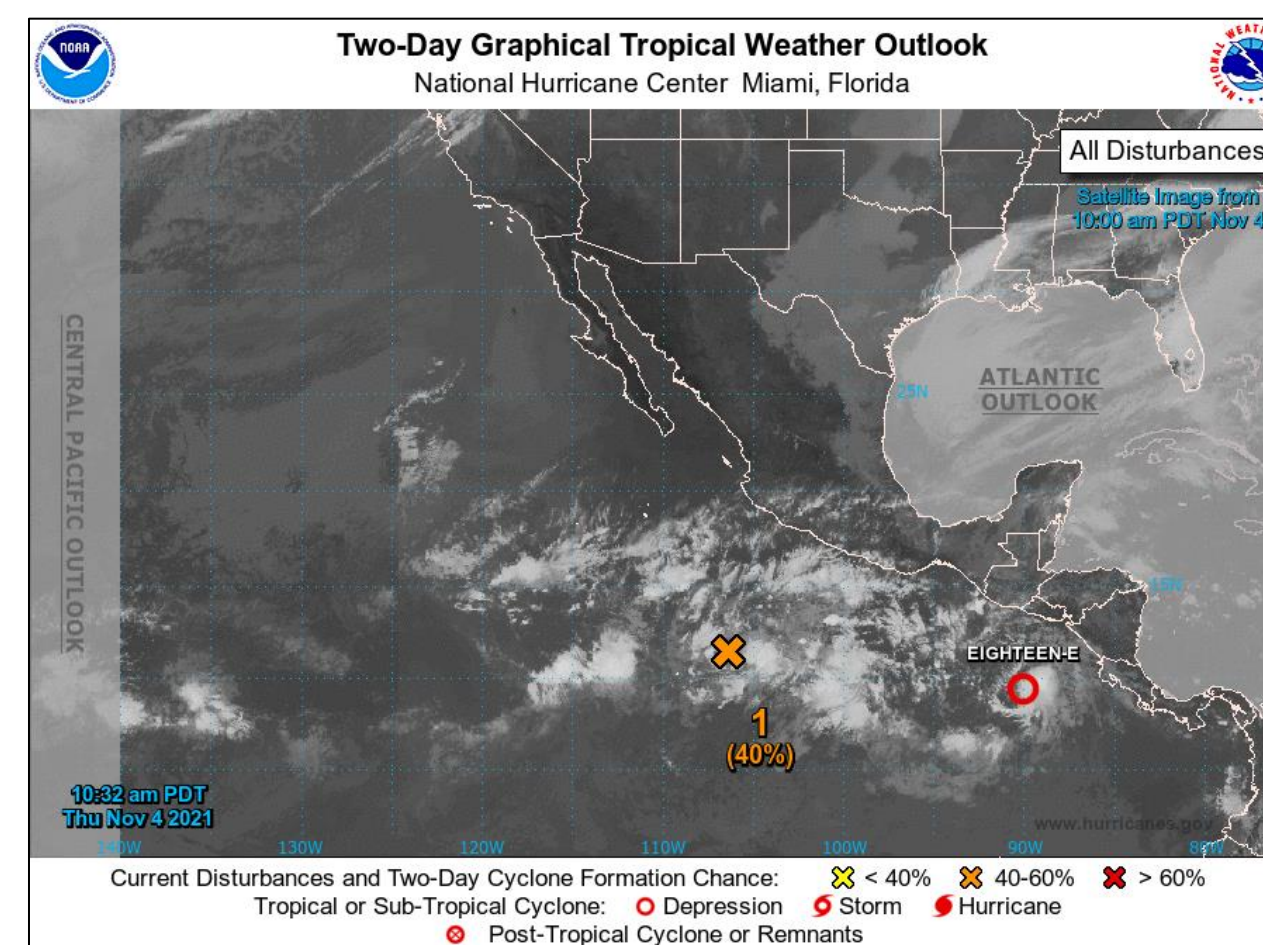
PRONÓSTICO DE TEMPERATURAS PARA MAÑANA

MUNICIPIO	T mín (°C)	T máx (°C)	MUNICIPIO	T mín (°C)	T máx (°C)	MUNICIPIO	T mín (°C)	T máx (°C)
RIOHACHA	22,0	32,0	HATONUEVO	23,0	31,0	MANAURE	24,0	34,0
URIBIA	23,0	33,0	SAN J. DEL CESAR	23,0	31,0	MAICAO	23,0	32,0

ALERTAS VIGENTES PARA LA PENÍNSULA DE LA GUAJIRA

REGIÓN CARIBE	ALERTAS HIDROLÓGICAS	CONDICIONES NORMALES
Caribe – Guajira: Sin alertas.		
REGIÓN CARIBE	ALERTAS POR DESLIZAMIENTOS DE TIERRA	ALERTA AMARILLA
LA GUAJIRA: Fonseca, La Jagua Del Pilar.		
REGIÓN CARIBE	ALERTAS POR INCENDIOS DE LA COBERTURA VEGETAL	ALERTA NARANJA
LA GUAJIRA: San Juan Del Cesar.		
REGIÓN CARIBE	ALERTAS POR INCENDIOS DE LA COBERTURA VEGETAL	ALERTA AMARILLA
LA GUAJIRA: Albania, Urumita.		
MAR CARIBE	ALERTAS METEOMARINAS	CONDICIONES NORMALES
MAR CARIBE ORIENTAL: Sin Alertas.		

SEGUIMIENTO TEMPORADA DE HURACANES



En el océano Pacífico se formó la **Depresión Tropical Dieciocho-E** con desplazamiento hacia el oeste dejando fuertes lluvias a su paso. Se prevé que el sistema continúe en dirección oeste, mientras se intensifica lentamente durante los próximos días. El pronóstico indica que la depresión se intensifique a Tormenta Tropical en las próximas 24 horas.

La Zona De Confluencia Intertropical (ZCIT) incide en el noroccidente del país, generando lluvias en el litoral de la región Caribe.