

BOLETÍN DIARIO DE CONDICIONES METEOROLÓGICAS Y ALERTAS No 064

LA GUAJIRA

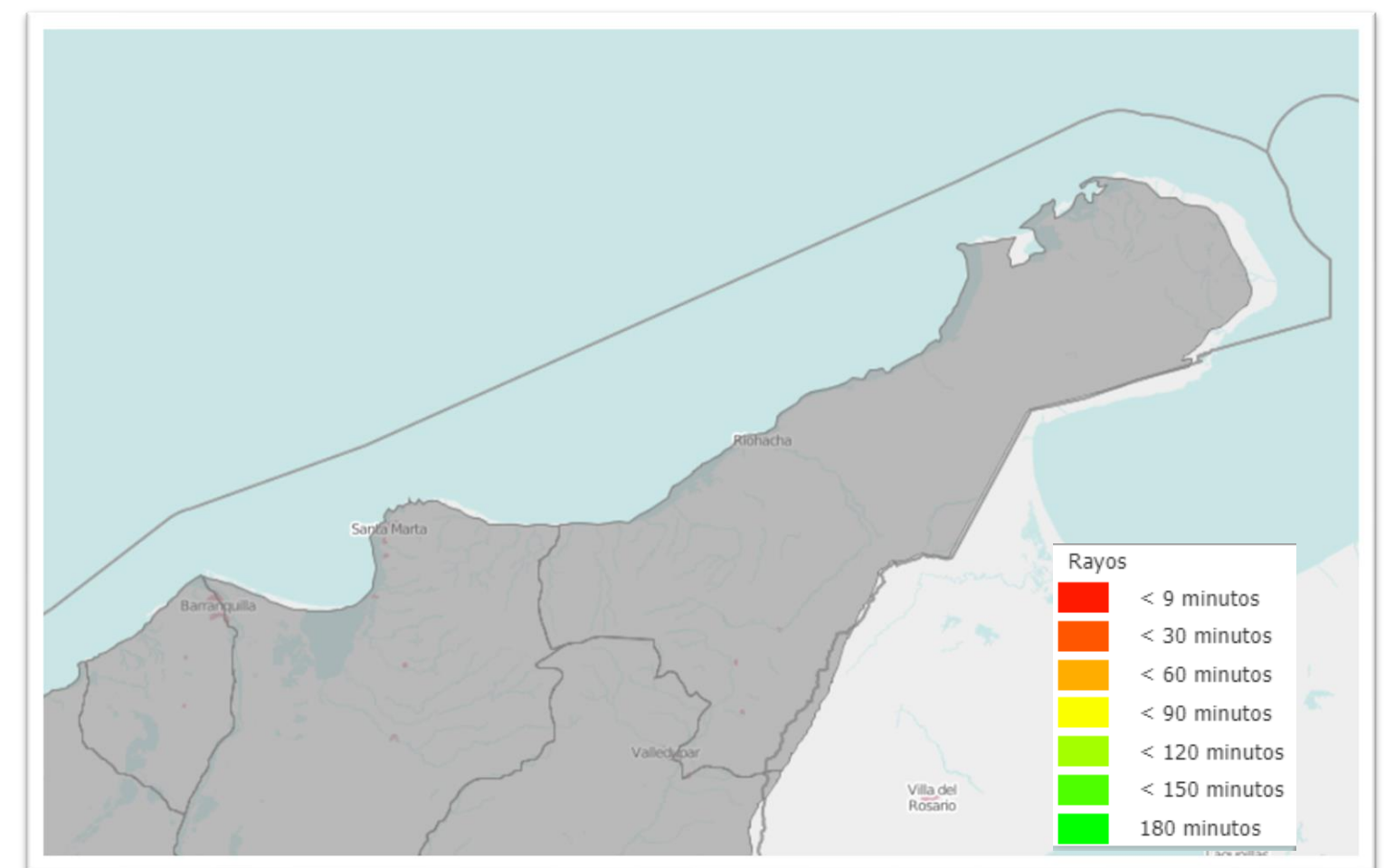
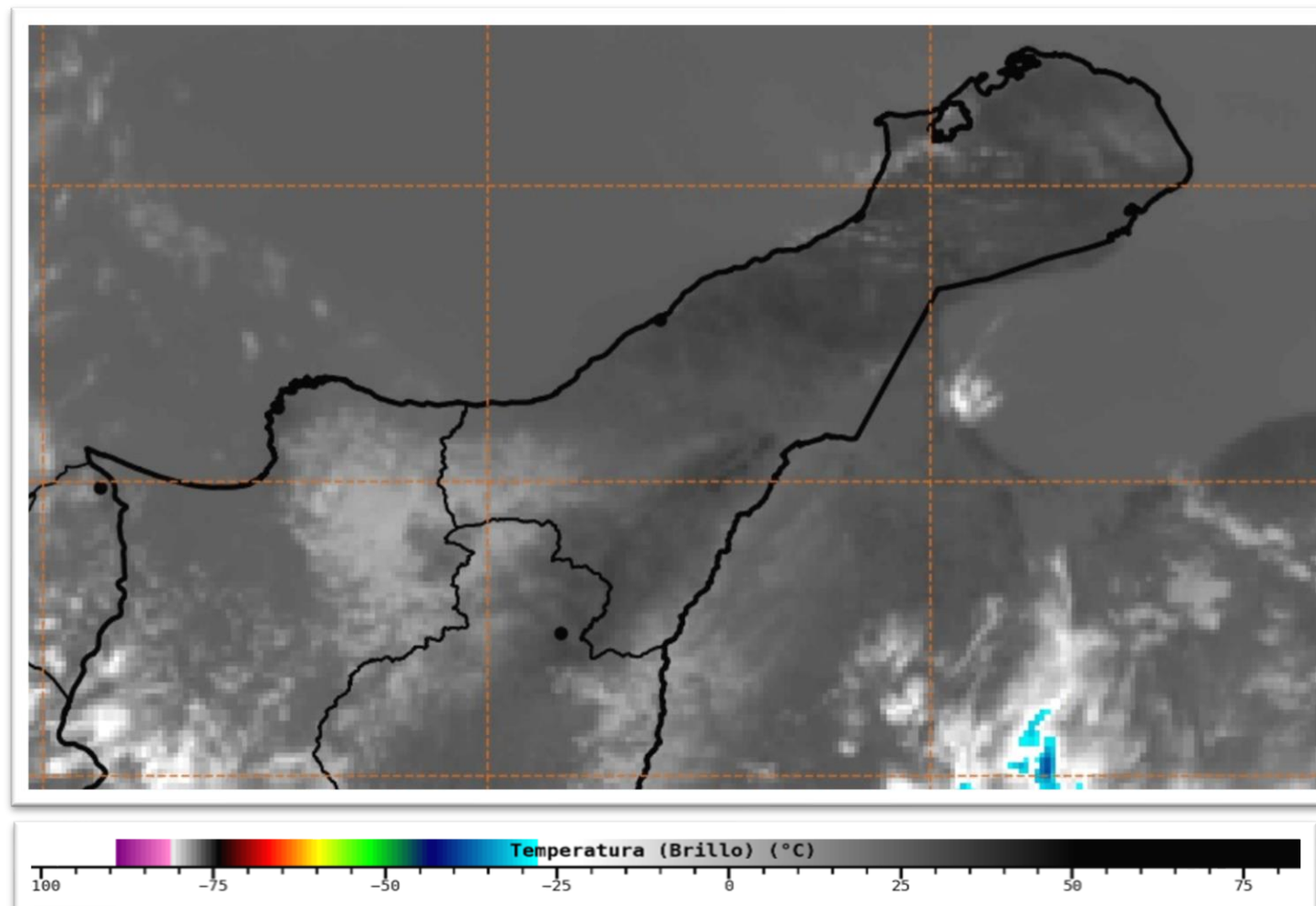
Elaborado por:
Claudia Elizabeth Torres Pineda
Meteoróloga



Hora y fecha de actualización: 15:00 HLC, 09 de noviembre de 2021



CONDICIONES METEOROLÓGICAS RECIENTES



En las ultimas horas, ha predominado el tiempo seco en gran parte del departamento con escasa nubosidad. En **Riohacha**, en el Aeropuerto Almirante Padilla reportan cielo despejado, con una temperatura de **31°C**, viento del noreste **a 14 km/h**.

CONDICIONES METEOROLÓGICAS ACTUALES

RIOHACHA



31,0°C

Despejado

URIBIA



33,0°C

Ligeramente nublado

DIBULLA



30,0°C

Ligeramente nublado

SAN J. DEL CESAR



28,0°C

Ligeramente nublado

MANAURE



34,0°C

Despejado

MAICAO



31,0°C

Despejado

PRONÓSTICO DEL TIEMPO PARA LAS PRÓXIMAS JORNADAS



Durante la noche, se estima predominio de tiempo seco con cielo ligeramente nublado en la península.



En la madrugada de mañana, son estimadas condiciones secas con escasa nubosidad en el departamento.

PRONÓSTICO DE TEMPERATURAS PARA MAÑANA

MUNICIPIO	T mín (°C)	T máx (°C)	MUNICIPIO	T mín (°C)	T máx (°C)	MUNICIPIO	T mín (°C)	T máx (°C)
RIOHACHA	24,0	33,0	HATONUEVO	24,0	32,0	MANAURE	24,0	35,0
URIBIA	25,0	32,0	SAN J. DEL CESAR	23,0	32,0	MAICAO	23,0	32,0

ALERTAS VIGENTES PARA LA PENÍNSULA DE LA GUAJIRA

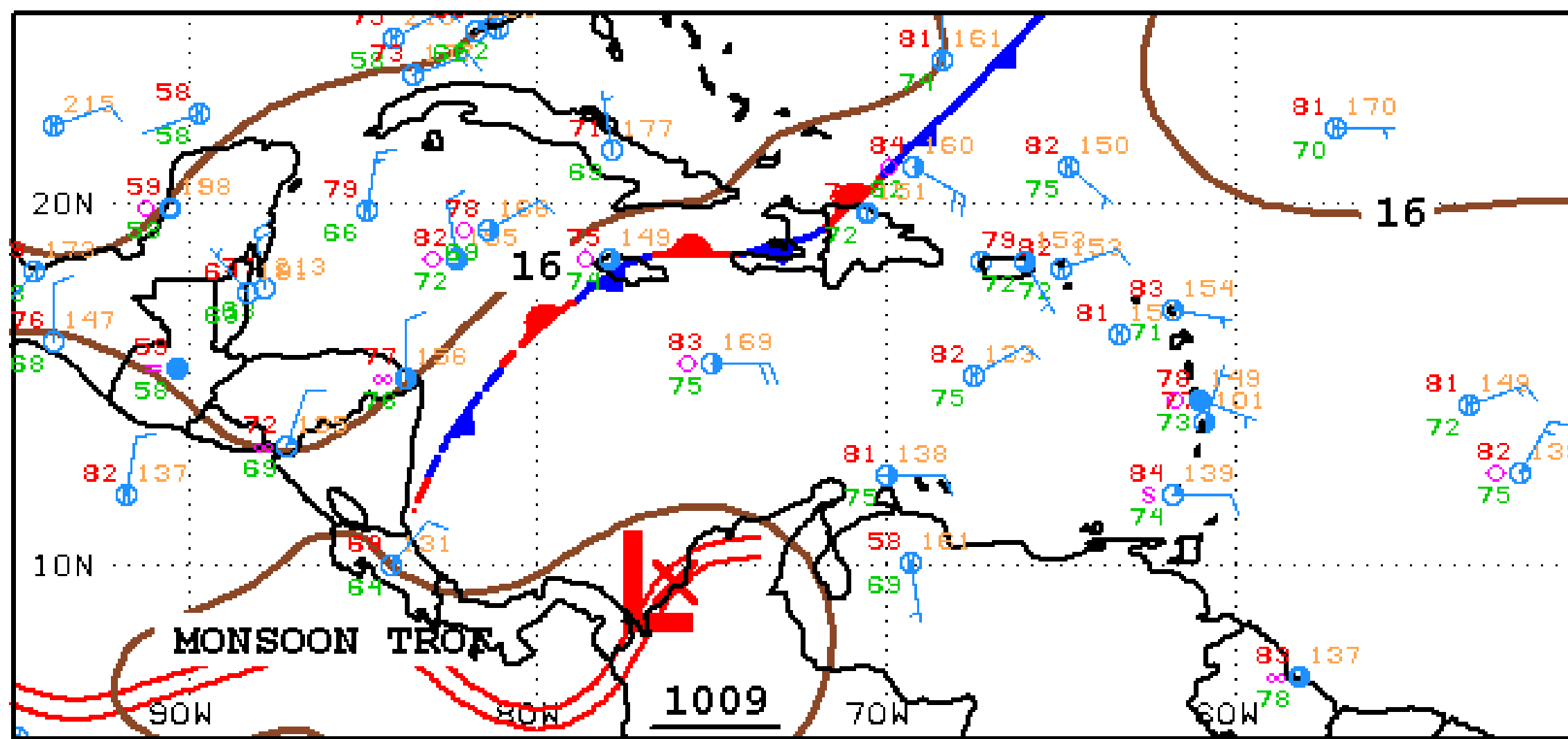
REGIÓN CARIBE	ALERTAS HIDROLÓGICAS	CONDICIONES NORMALES
Caribe – Guajira: Sin alertas.		

REGIÓN CARIBE	ALERTAS POR DESLIZAMIENTOS DE TIERRA	ALERTA AMARILLA
LA GUAJIRA: La Jagua Del Pilar.		

REGIÓN CARIBE	ALERTAS POR INCENDIOS DE LA COBERTURA VEGETAL	ALERTA AMARILLA
LA GUAJIRA: Albania, Barrancas , Hato Nuevo, Manaure, San Juan Del Cesar, Urumita, Villanueva.		

MAR CARIBE	ALERTAS METEOMARINAS	CONDICIONES NORMALES
MAR CARIBE ORIENTAL: Sin Alertas.		

SEGUIMIENTO TEMPORADA DE HURACANES



La Zona De Confluencia Intertropical (ZCIT), se ubica sobre el norte y occidente del país, generando una zona de baja presión, estos sistemas provocan lluvias en sectores de las regiones Caribe, Andina y Pacífica. Adicionalmente, un frente frio ubicado incide sobre el occidente del Mar Caribe generando lluvias en la zona.