

# **BOLETÍN DIARIO DE CONDICIONES METEOROLÓGICAS Y ALERTAS No 073**

## **LA GUAJIRA**

Elaborado por:  
**Claudia Elizabeth Torres Pineda**  
Meteoróloga



**Hora y fecha de actualización: 16:00 HLC, 23 de noviembre de 2021**



## CONDICIONES METEOROLÓGICAS RECIENTES

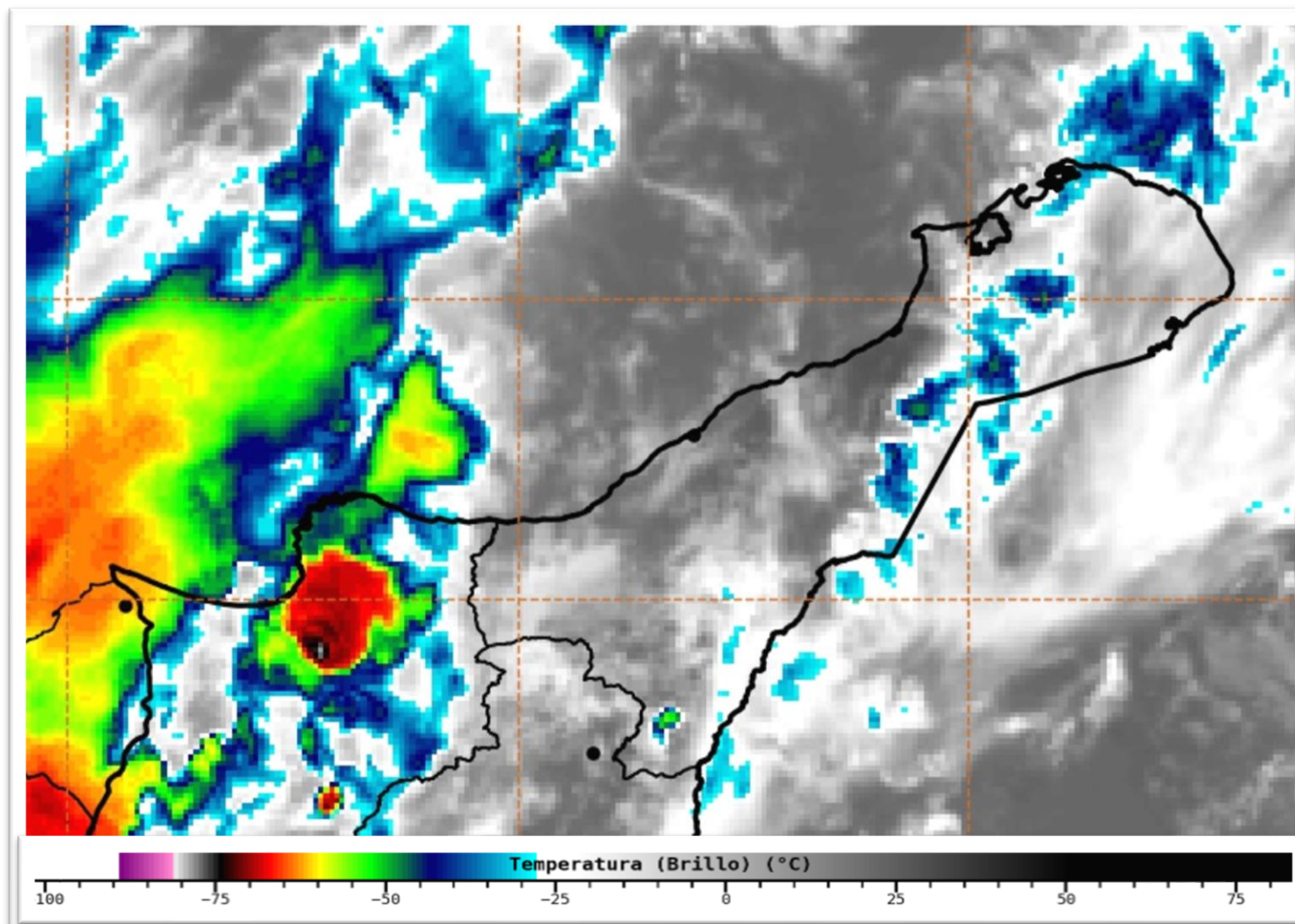
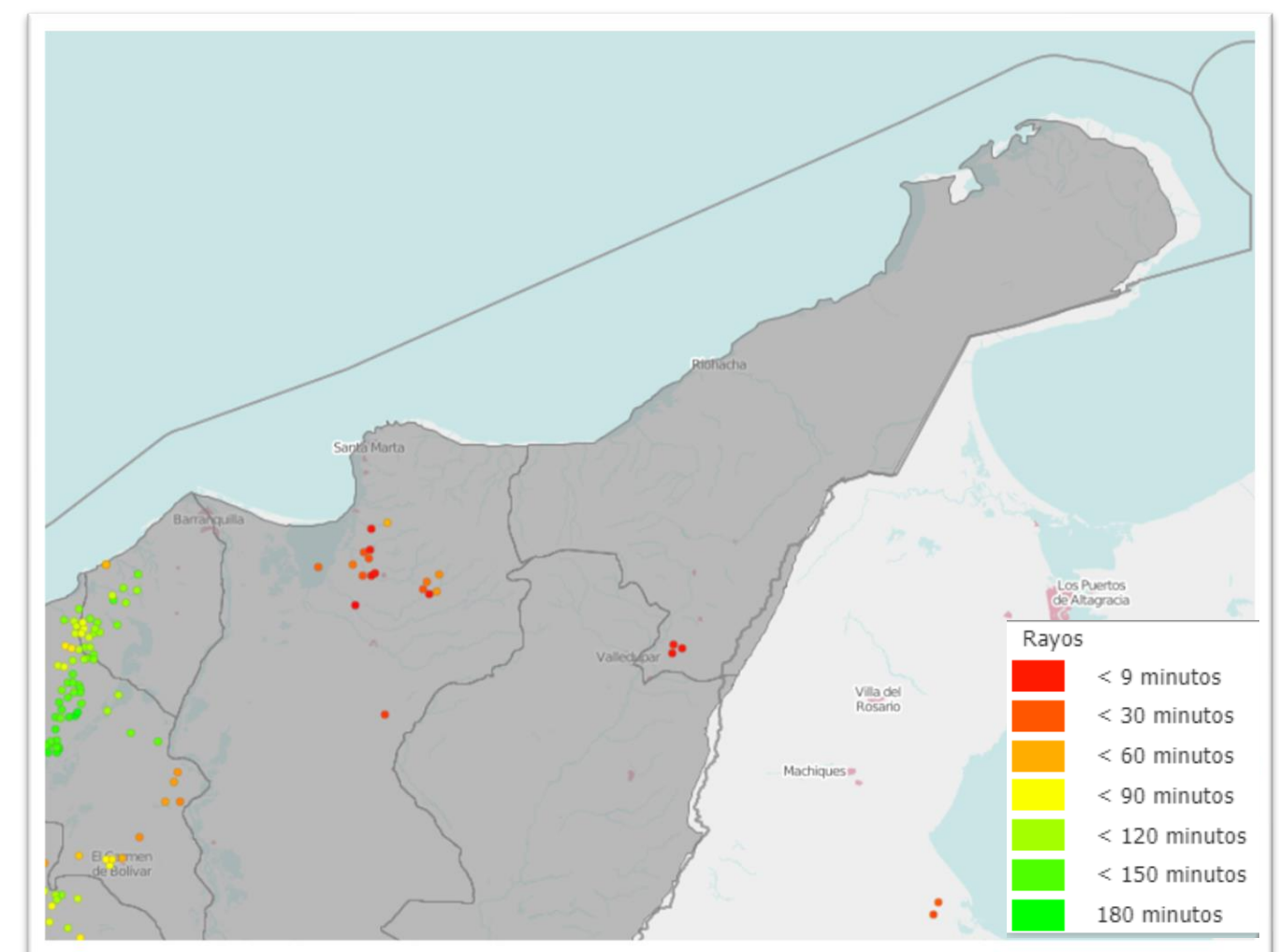


Imagen Satelital Infrarojo GOES 16  
Noviembre 23 de 2021 – Hora 15:20 HLC.  
Fuente: IDEAM



Descargas eléctricas en las ultimas 3 horas en La Guajira.  
Fuente: Keraunos

**En las ultimas horas**, ha predominado el cielo mayormente cubierto, con lluvias en zonas del oriente y norte de La Guajira. En **Riohacha**, se reporta cielo parcialmente cubierto con un temperatura de 27°C.

### CONDICIONES METEOROLÓGICAS ACTUALES

**RIOHACHA**



27,0°C

Parcialmente nublado

**URIBIA**



28,0°C

Lluvias

**DIBULLA**



28,0°C

Parcialmente nublado

**SAN J. DEL CESAR**



27,0°C

Parcialmente nublado

**MANAURE**



30,0°C

Ligeramente nublado

**MAICAO**



28,0°C

Lluvias



## PRONÓSTICO DEL TIEMPO PARA LAS PRÓXIMAS JORNADAS



Durante la noche, se estima cielo mayormente cubierto con lluvia sobre zonas del centro y norte del departamento.



En la madrugada de mañana, se prevé lluvias en sectores del norte y oriente de la península.

### PRONÓSTICO DE TEMPERATURAS PARA MAÑANA

MUNICIPIO	T mín (°C)	T máx (°C)	MUNICIPIO	T mín (°C)	T máx (°C)	MUNICIPIO	T mín (°C)	T máx (°C)
RIOHACHA	21,0	31,0	HATONUEVO	22,0	33,0	MANAURE	24,0	34,0
URIBIA	22,0	31,0	SAN J. DEL CESAR	22,0	32,0	MAICAO	22,0	31,0

ALERTAS VIGENTES PARA LA PENÍNSULA DE LA GUAJIRA

REGIÓN CARIBE	ALERTAS HIDROLÓGICAS	CONDICIONES NORMALES
Caribe – Guajira: Sin alertas.		

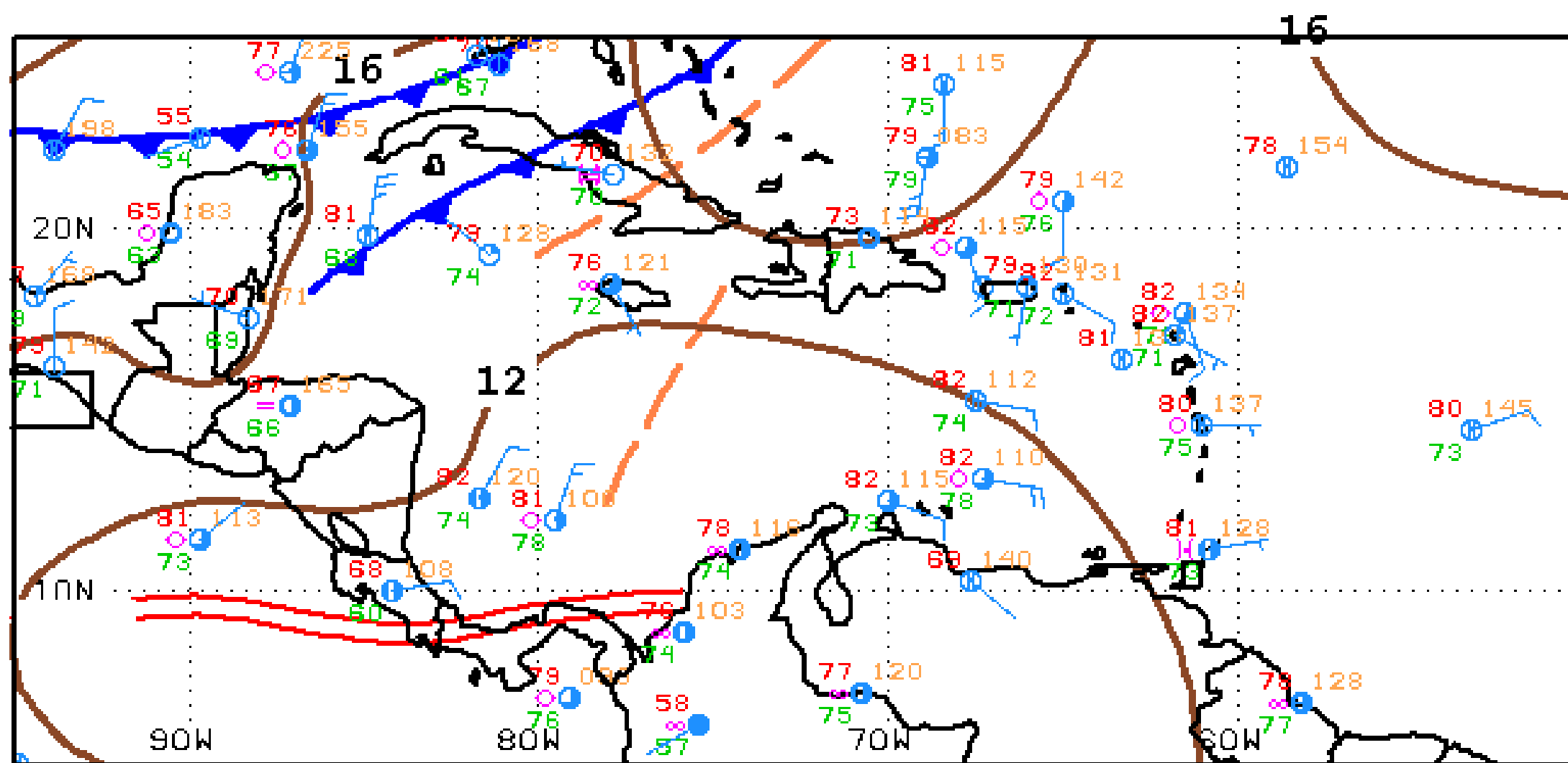
REGIÓN CARIBE	ALERTAS POR DESLIZAMIENTOS DE TIERRA	CONDICIONES NORMALES
LA GUAJIRA: Sin alertas.		

REGIÓN CARIBE	ALERTAS POR INCENDIOS DE LA COBERTURA VEGETAL	ALERTA AMARILLA
LA GUAJIRA: Uribia.		

MAR CARIBE	ALERTAS METEOMARINAS	CONDICIONES NORMALES
MAR CARIBE ORIENTAL: Sin alertas.		



## SEGUIMIENTO TEMPORADA DE HURACANES



En niveles altos de la atmosfera se presenta divergencia de vientos lo que apoya la formación de nubosidad y lluvias en amplios sectores del país. Además, **La Zona de Confluencia Intertropical (ZCIT)** incide en el noroccidente del país, apoyando las lluvias en amplios sectores de las regiones Pacífica, Caribe y Andina.