

BOLETÍN DIARIO DE CONDICIONES METEOROLÓGICAS Y ALERTAS No 077

LA GUAJIRA

Elaborado por:
Claudia Elizabeth Torres Pineda
Meteoróloga

Hora y fecha de actualización: 15:30 HLC, 29 de noviembre de 2021



CONDICIONES METEOROLÓGICAS RECIENTES

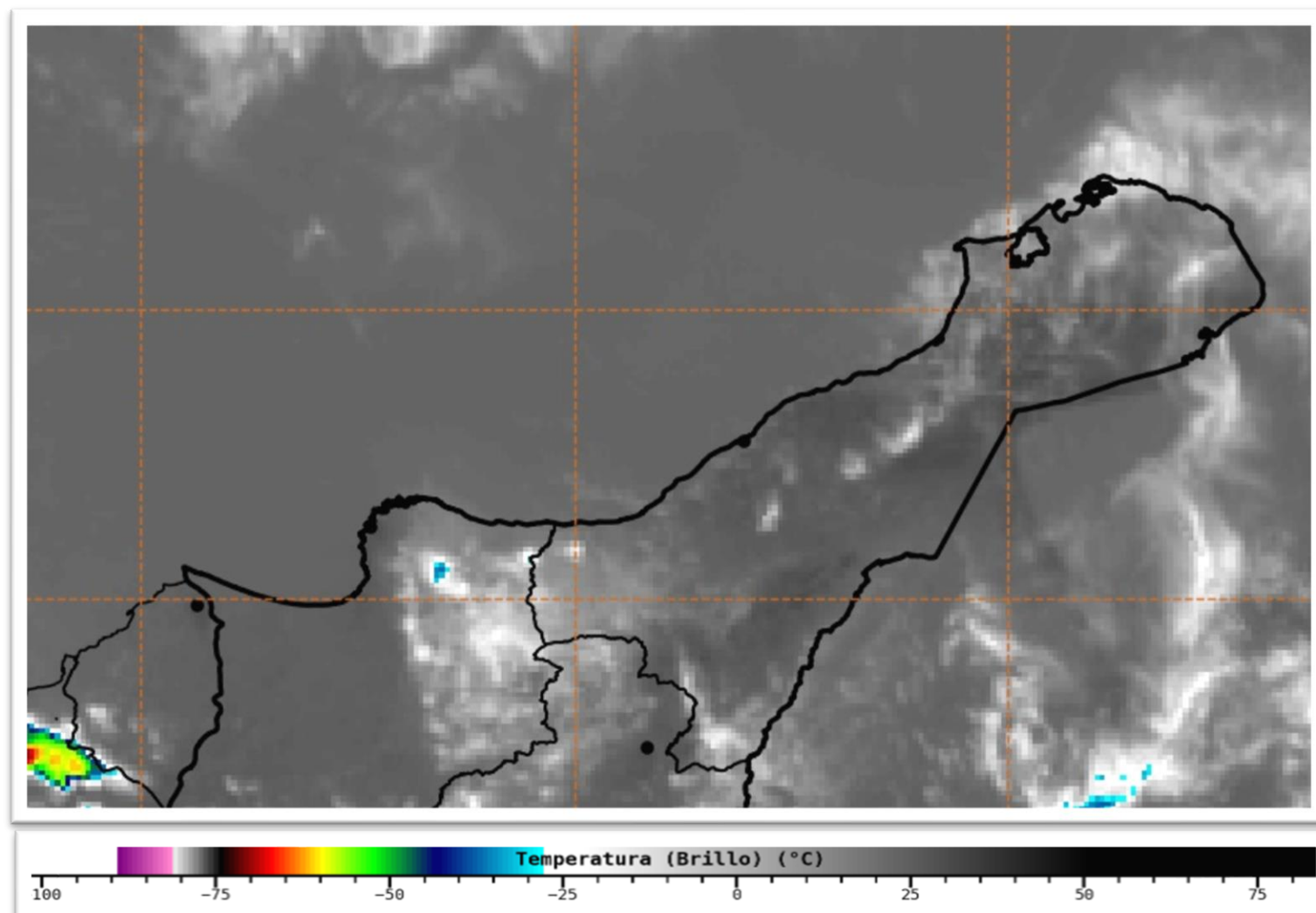
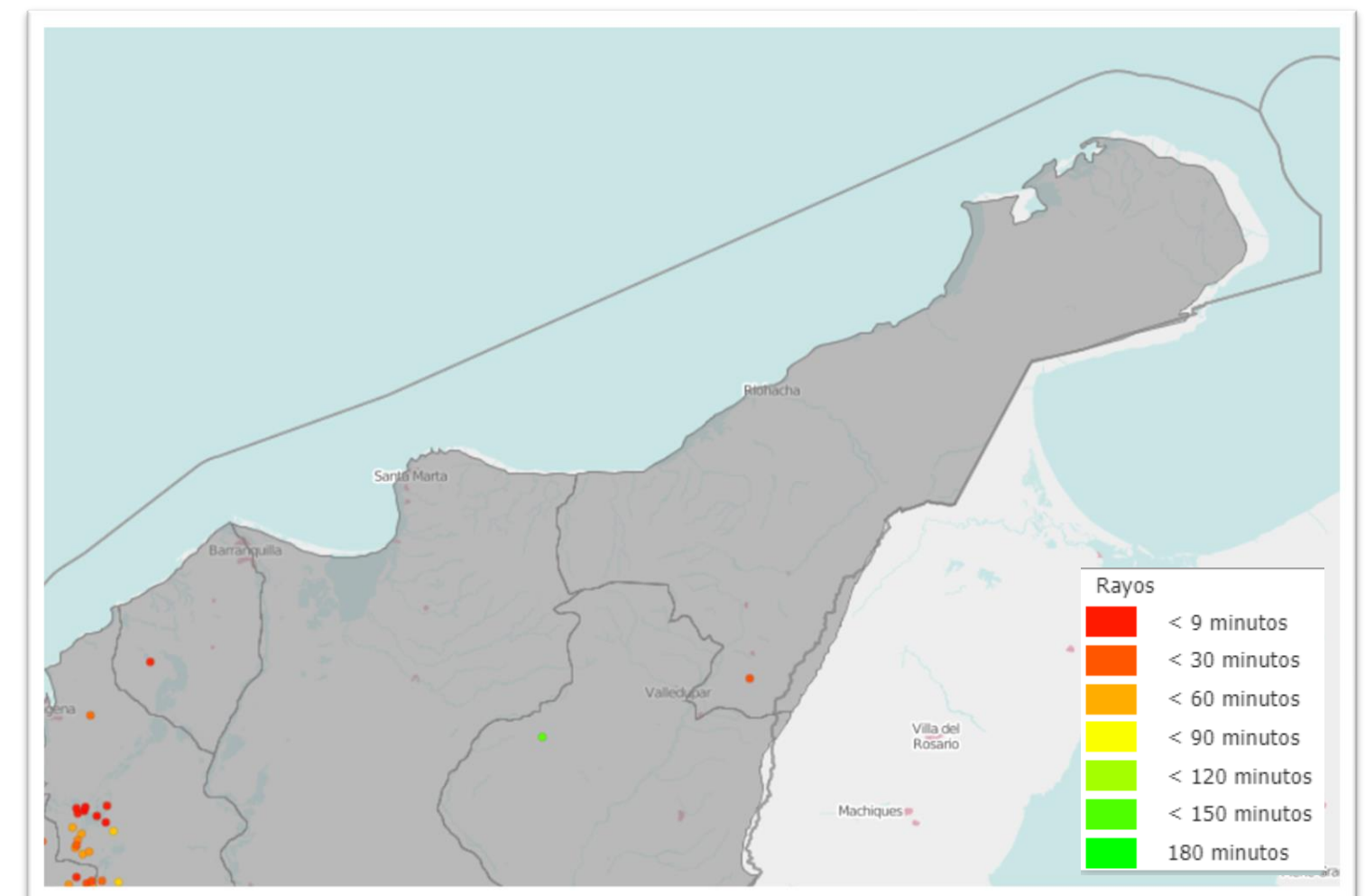


Imagen Satelital Infrarojo GOES 16
Noviembre 29 de 2021 – Hora 15:00 HLC.
Fuente: IDEAM



Descargas eléctricas en las ultimas 3 horas en La Guajira.
Fuente: Keraunos

En las ultimas horas, ha predominado el tiempo seco con cielo ligeramente nublado en La Guajira. En **Riohacha**, se reporta cielo parcialmente nublado con una temperatura de 30°C, viento del noreste a **22 km/h**.

CONDICIONES METEOROLÓGICAS ACTUALES

RIOHACHA



30,0°C

Parcialmente Nublado

URIBIA



31,0°C

Parcialmente Nublado

DIBULLA



29,0°C

Parcialmente Nublado

SAN J. DEL CESAR



28,0°C

Parcialmente Nublado

MANAURE



30,0°C

Ligeramente Nublado

MAICAO



29,0°C

Ligeramente Nublado

PRONÓSTICO DEL TIEMPO PARA LAS PRÓXIMAS JORNADAS



Durante la noche, se prevé predominio de tiempo seco con cielo ligeramente nublado.



En la madrugada de mañana, se espera condiciones secas con escasa nubosidad en la península.

PRONÓSTICO DE TEMPERATURAS PARA MAÑANA

MUNICIPIO	T mín (°C)	T máx (°C)	MUNICIPIO	T mín (°C)	T máx (°C)	MUNICIPIO	T mín (°C)	T máx (°C)
RIOHACHA	21,0	30,0	HATONUEVO	22,0	31,0	MANAURE	24,0	32,0
URIBIA	22,0	32,0	SAN J. DEL CESAR	22,0	30,0	MAICAO	22,0	31,0

ALERTAS VIGENTES PARA LA PENÍNSULA DE LA GUAJIRA

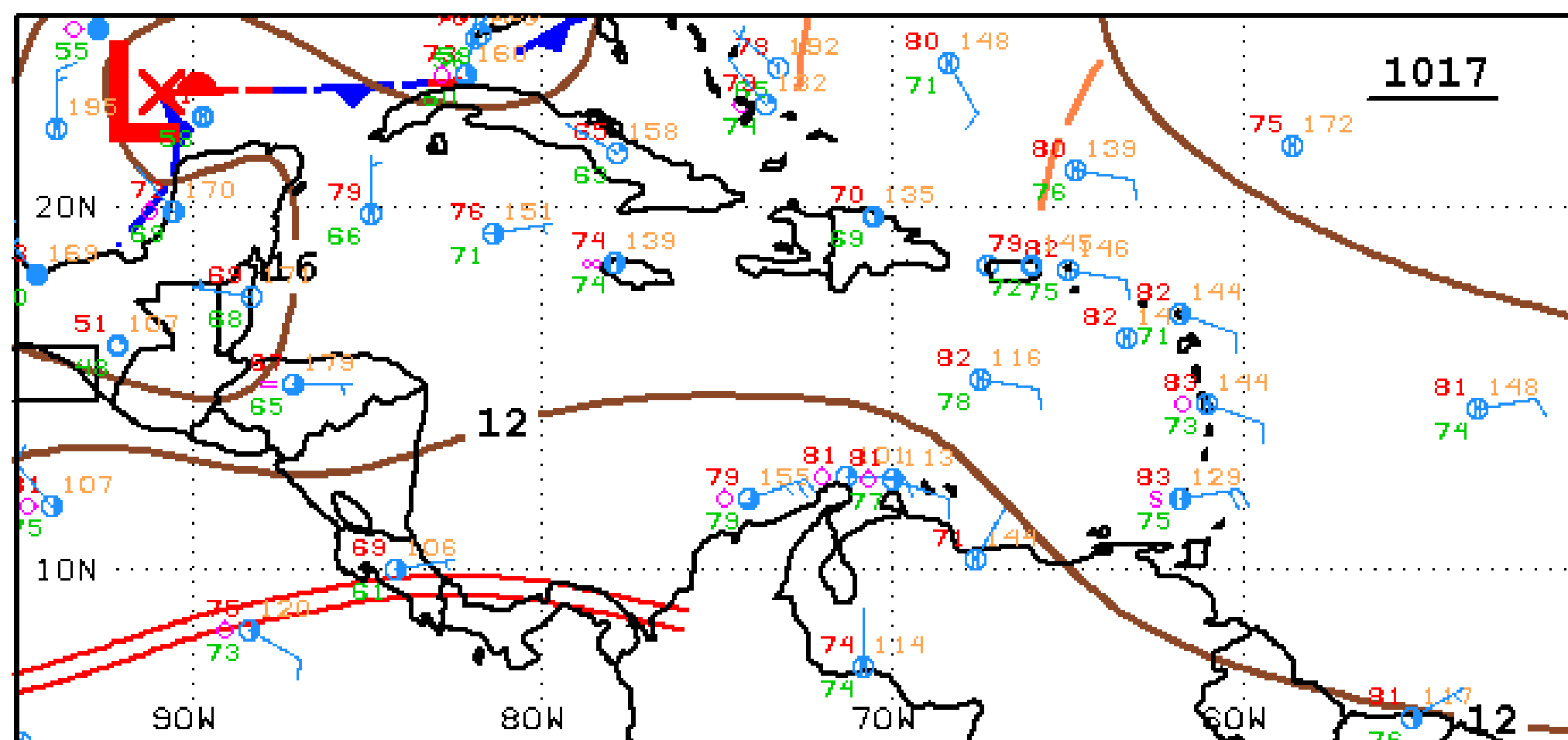
REGIÓN CARIBE	ALERTAS HIDROLÓGICAS	ALERTA AMARILLA
Caribe – Guajira: Probabilidad de incrementos moderados en los niveles del río Ancho y sus afluentes. Se recomienda especial atención en el municipio de Dibulla (Guajira).		
Caribe – Guajira: Probabilidad de incrementos moderados en el nivel del río Tapias y sus afluentes, se recomienda especial atención en el municipios de Dibulla y Riohacha (Guajira).		
Caribe – Guajira: Probabilidad de incrementos moderados en el nivel de los ríos Camarones y sus afluentes, se recomienda especial atención en el municipios de Riohacha (Guajira)		

REGIÓN CARIBE	ALERTAS POR DESLIZAMIENTOS DE TIERRA	ALERTA AMARILLA
LA GUAJIRA: Dibulla, El Molino, Fonseca, La Jagua Del Pilar, San Juan Del Cesar, Villanueva		

REGIÓN CARIBE	ALERTAS POR INCENDIOS DE LA COBERTURA VEGETAL	ALERTA AMARILLA
LA GUAJIRA: Uribia.		

MAR CARIBE	ALERTAS METEOMARINAS	CONDICIONES NORMALES
MAR CARIBE ORIENTAL: Sin alertas.		

SEGUIMIENTO TEMPORADA DE HURACANES



La **Zona de Confluencia Intertropical (ZCIT)**, incide en el noroccidente del país generando nubosidad y lluvias de variada intensidad, en algunos casos con tormentas eléctricas, sobre amplios sectores de la región Pacífica, Andina y centro y sur de la Caribe.