

BOLETÍN DIARIO DE CONDICIONES METEOROLÓGICAS Y ALERTAS No 078

LA GUAJIRA

Elaborado por:
Claudia Elizabeth Torres Pineda
Meteoróloga

Hora y fecha de actualización: 16:00 HLC, 30 de noviembre de 2021



CONDICIONES METEOROLÓGICAS RECIENTES

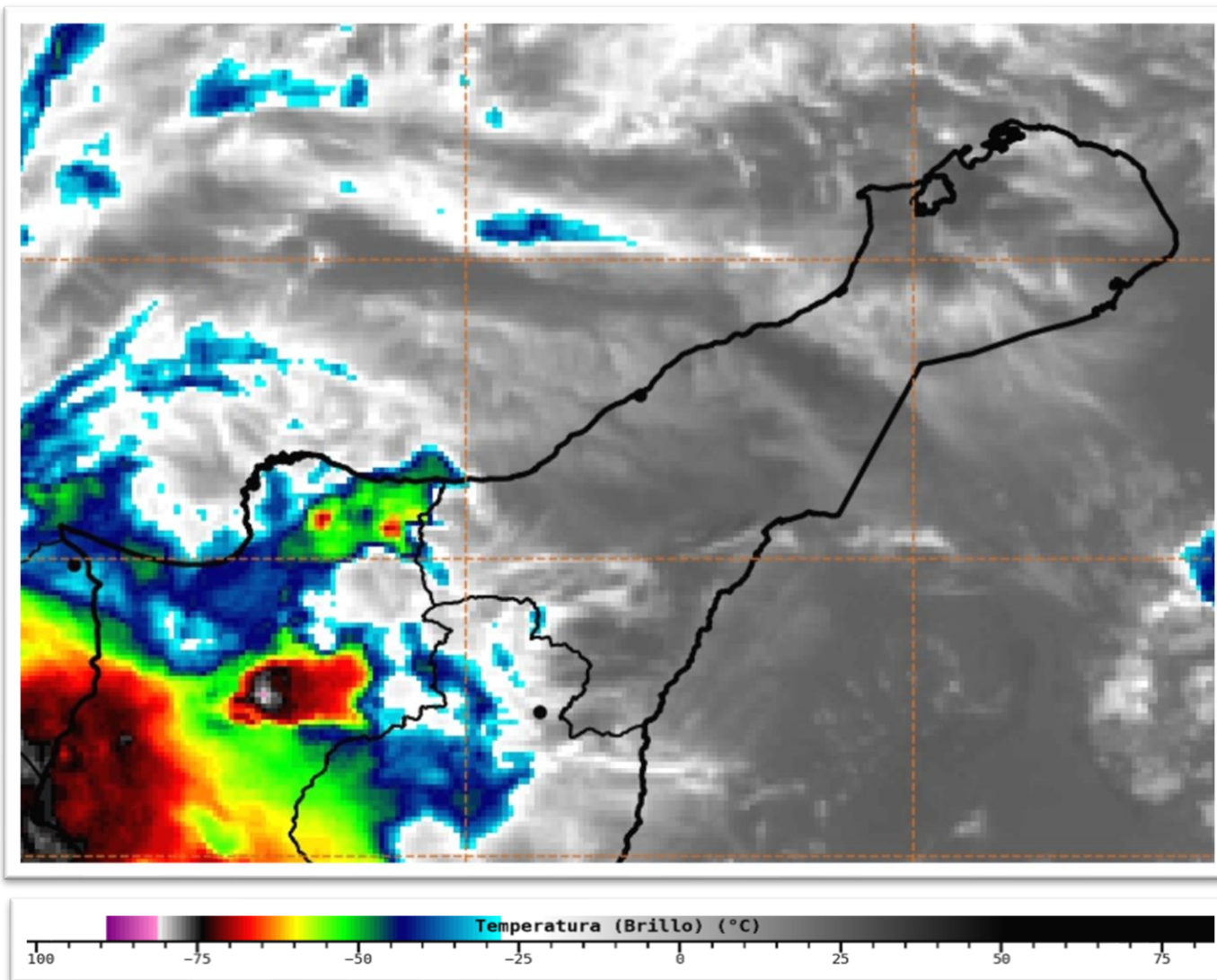
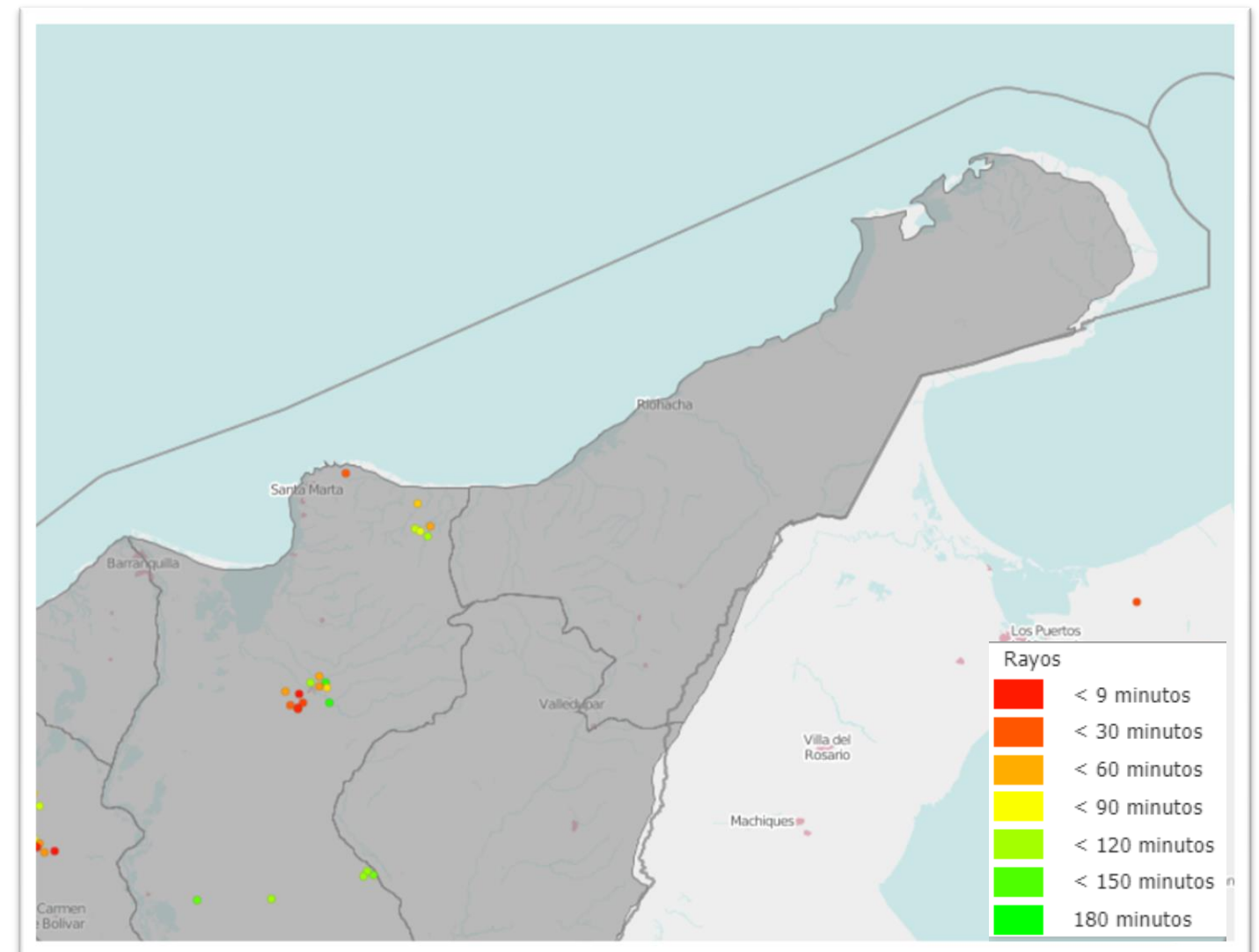


Imagen Satelital Infrarojo GOES 16
Noviembre 30 de 2021 – Hora 15:50 HLC.
Fuente: IDEAM



Descargas eléctricas en las ultimas 3 horas en La Guajira.
Fuente: Keraunos

En las ultimas horas, han predominado las condiciones secas con cielo seminublado. En **Riohacha**, se reporta cielo mayormente nublado con una temperatura de 33°C, viento del sureste **a 22 km/h**.

CONDICIONES METEOROLÓGICAS ACTUALES

RIOHACHA



31,0°C

Parcialmente Nublado

URIBIA



31,0°C

Parcialmente Nublado

DIBULLA



29,0°C

Parcialmente Nublado

SAN J. DEL CESAR



28,0°C

Parcialmente Nublado

MANAURE



30,0°C

Ligeramente Nublado

MAICAO



29,0°C

Ligeramente Nublado

PRONÓSTICO DEL TIEMPO PARA LAS PRÓXIMAS JORNADAS



Durante la noche, son previstas lluvias en la zona sur y occidental de la península. En el resto del área se espera tiempo seco.



En la madrugada de mañana, son estimadas condiciones secas con cielo ligeramente nublado en el departamento.

PRONÓSTICO DE TEMPERATURAS PARA MAÑANA

MUNICIPIO	T mín (°C)	T máx (°C)	MUNICIPIO	T mín (°C)	T máx (°C)	MUNICIPIO	T mín (°C)	T máx (°C)
RIOHACHA	21,0	30,0	HATONUEVO	22,0	31,0	MANAURE	24,0	32,0
URIBIA	22,0	32,0	SAN J. DEL CESAR	22,0	30,0	MAICAO	22,0	31,0

ALERTAS VIGENTES PARA LA PENÍNSULA DE LA GUAJIRA

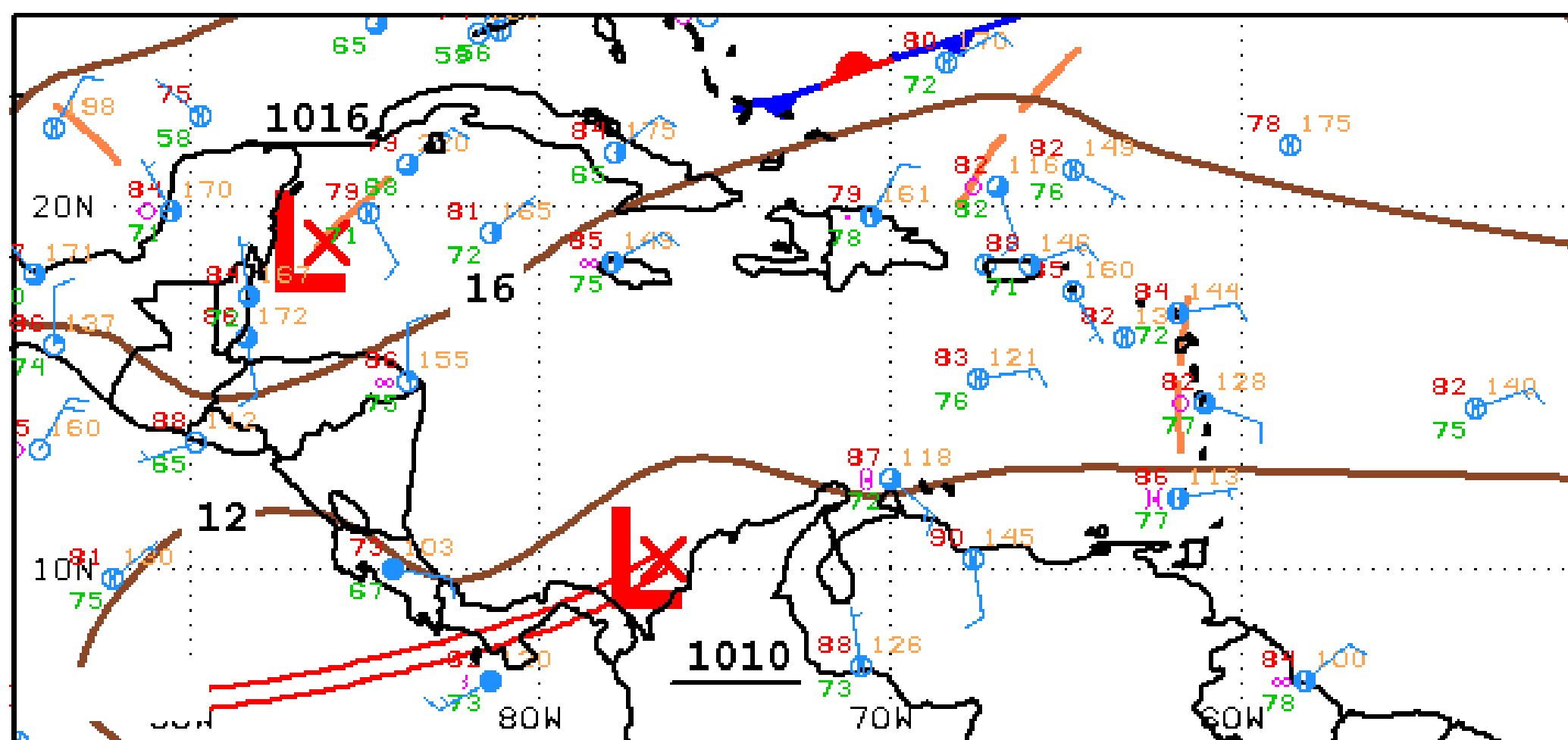
REGIÓN CARIBE	ALERTAS HIDROLÓGICAS	CONDICIONES NORMALES
Caribe – Guajira: Sin Alertas.		

REGIÓN CARIBE	ALERTAS POR DESLIZAMIENTOS DE TIERRA	ALERTA AMARILLA
LA GUAJIRA: : Dibulla, El Molino, Fonseca, La Jagua Del Pilar, San Juan Del Cesar, Villanueva.		

REGIÓN CARIBE	ALERTAS POR INCENDIOS DE LA COBERTURA VEGETAL	CONDICIONES NORMALES
LA GUAJIRA: Sin Alertas.		

MAR CARIBE	ALERTAS METEOMARINAS	CONDICIONES NORMALES
MAR CARIBE ORIENTAL: Sin alertas.		

SEGUIMIENTO TEMPORADA DE HURACANES



La **Zona de Confluencia Intertropical (ZCIT)** genera una zona de bajo presión sobre el occidente del mar Caribe, provocando abundante nubosidad y lluvias en amplios sectores de las cuencas del Caribe y Pacífico colombiano y en las regiones Caribe, Andina y Pacífica.